

De praktijk van duurzaam inkopen bij Rijkswaterstaat

Henk Tiemensma
RWS Bouwdienst

16 september 2008



Rijkswaterstaat

Inhoud presentatie

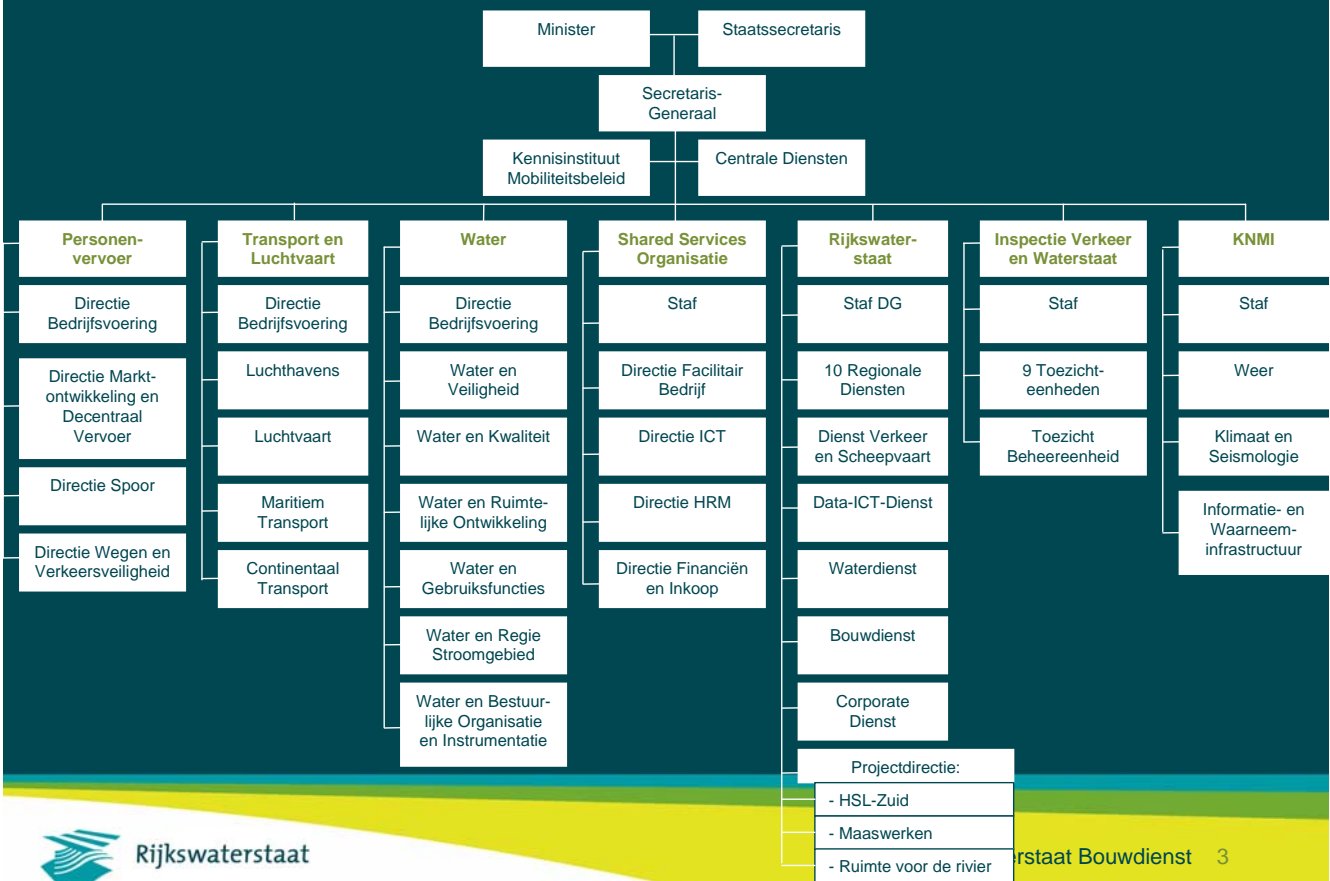
- ▶ Organisatie Ministerie van Verkeer en Waterstaat
- ▶ Rijkswaterstaat
- ▶ Organisatie Bouwdienst
- ▶ Werkwijze
- ▶ Contractmodellen (algemeen)
- ▶ Contractteksten m.b.t. hout en houttoepassingen
- ▶ Praktijkvoorbeelden
- ▶ Kennis Centrum Houtconstructies
- ▶ Innovaties



Rijkswaterstaat

Rijkswaterstaat Bouwdienst 2

Ministerie van Verkeer en Waterstaat



Rijkswaterstaat

Rijkswaterstaat

- De *uitvoeringsorganisatie* van het ministerie van Verkeer en Waterstaat

Rijkswaterstaat werkt aan:

- Vlot en veilig verkeer over weg en water.
- Bescherming tegen overstromingen.
- Voldoende en schoon oppervlaktewater.
- Betrouwbare en bruikbare kennis en informatie.
- Jaarlijks budget: € 4 tot € 5 miljard.



Rijkswaterstaat

Rijkswaterstaat Bouwdienst 4

De Bouwdienst

Missie

- ▶ De Bouwdienst is onderdeel van Rijkswaterstaat en werkt dus mee aan droge voeten, schoon en voldoende water en een vlotte en veilige doorstroming van het verkeer.

Visie

- ▶ Maatschappelijke ontwikkelingen vragen om een nieuwe manier van denken en werken.
 - ▶ Duurzaamheid
 - ▶ Klimaatveranderingen
 - ▶ Files
 - ▶ Hindervrij bouwen

Pijlers van de Bouwdienst

- ▶ Projectmanagement
- ▶ Inkoopmanagement.
- ▶ Bouwtechnologie.

Projectmanagement

- ▶ Integraal management van projecten.
- ▶ Levert risico- contract- en projectmanagers voor zwaardere projecten.
- ▶ Verspreidt kennis van projectmanagement.

Bouwtechnologie

- ▶ Levert advies op het gebied van aanleg, beheer en onderhoud van constructies.
- ▶ Levert een bijdrage aan (de ontwikkeling van) normen, richtlijnen en voorschriften op het gebied van aanleg, beheer en onderhoud van infrastructuur.
- ▶ Beschikt over kennis m.b.t. de (technische) uitvoering van projecten.

Inkoopmanagement GWW (IMG)

- ▶ Een bijdrage leveren aan doelmatige inkoop in de GWW-sector.

Kennisvelden:

- ▶ Markt
- ▶ Inkoopstrategie en –analyse
- ▶ Inkoopkosten
- ▶ (juridische) Advisering
- ▶ Contractmodellering
- ▶ Aanbestedingsinfo



Werkwijze Bouwdienst

- ▶ Integrale manier van aanbesteden (volledig project)
- ▶ Er worden geen materialen ingekocht
- ▶ Proces- en Product innovatie ligt bij de markt
- ▶ Functioneel Specificeren (prestatie eisen worden vastgelegd)
- ▶ Standaard contracten (contractenbuffet)
- ▶ Toetsen op afstand (niet dagelijks op de werken)



Contractteksten m.b.t. hout (1)

Alleen van toepassing voor in het werk achterblijvend hout.
Bekistingshout, pallets etc. blijven vooralsnog buiten beschouwing

- ▶ Indien de Opdrachtnemer hout gebruikt als bouwstof dient het hout te voldoen aan de volgende eisen:
 - het hout dient duurzaam geproduceerd te zijn;
 - het hout dient legaal gekapt te zijn.

Contractteksten m.b.t. hout (2)

- ▶ Aantonbaarheid:

“Duurzaam geproduceerd”: door middel van een certificaat (zoals FSC, PEFC of vergelijkbaar) dat voldoet aan de eisen opgenomen in de notitie “Houtcertificering en duurzaam bosbeheer” van 1997 van het ministerie van LNV

- ▶ “Legaal gekapt”: door middel van een handelsketenbewijs (ook wel bekend als “Chain of Custody”), vergezeld van een verklaring door een onafhankelijke certificerende instelling dat het betreffende hout gekapt is door de houder van een geldige kapvergunning of concessie. De Opdrachtgever accepteert een “Legaliteitstoets” van de Stichting Keurhout als voldoende bewijs.

Contractteksten m.b.t. hout (3)

- ▶ Opdrachtnemer is verantwoordelijk voor:
 - tijdig het hout beschikbaar hebben zodat uitvoering geen vertraging oplevert;
 - zich er van te verzekeren dat het hout tijdig op de houtmarkt beschikbaar is
 - bij de prijsaanbieding/inschrijving kenbaar te maken dat hout niet tijdig beschikbaar is

Er is geen recht op termijnverlenging/bijbetaling/schadevergoeding bij het niet tijdig beschikbaar zijn van het hout.

Praktijkvoorbeelden

- ▶ Leverancier van het hout te ver weg in de keten (aannemer-onderaannemer-leverancier)
- ▶ Traceerbaarheid niet duidelijk
- ▶ Hout toch niet leverbaar met certificaat (tijd, hoeveelheid etc.)
- ▶ Veelal traditionele houtsoorten in de levering
- ▶ Levering met onduidelijke certificaten

Oplossing

Binnen Rijkswaterstaat en groep die ondersteuning biedt

Kennis Centrum Houtconstructies (KCH)

- ▶ Ondersteunt bij projecten
- ▶ Laat onderzoeken verrichten
- ▶ Draagt bij aan Normcommissies en werkgroepen
- ▶ Levert bijdrage aan handboeken (CUR)
- ▶ Houdt database houtsoorten in de GWW sector in stand

Database Houtsoorten in de GWW sector

- ▶ Geeft informatie over de diverse in omloop zijnde certificaten (zowel duurzaamheid als legaliteit)
- ▶ Geeft informatie over duurzaam construeren
- ▶ Geeft informatie over omgang met illegaal hout
- ▶ Geeft informatie over de diverse houtsoorten in de GWW-sector:
 - materiaaleigenschappen
 - toepassingen
 - leveranciers

Rijkswaterstaat en innovaties (1)

- ▶ Rijkswaterstaat stimuleert innovaties
 - Sluisdeuren Zuid-Willemsvaart
 - Houten verkeersportalen
 - Houten verkeersbruggen

Rijkswaterstaat en innovaties (2)

- ▶ Sluisdeuren Zuid-Willemsvaart Uitvoering 2005-2006
 - Vervaardigen en leveren van 8 sluisdeuren voor twee sluisen
 - Eis 25% toepassing lesser known species
 - Voorstel RWS: mukulungu en okan (is ook toegepast)
 - Andere houtsoorten mogelijk mits getest en geschikt voor toepassing (en duurzaam geproduceerd)

Rijkswaterstaat en innovaties (3)

- ▶ Houten verkeersportalen RW A59 en A9 (uitvoering 1997 en 2004)
 - Ontwerp door adviesbureau Luning in opdracht van RWS
 - Onderzoek naar mogelijk toepasbare houtsoorten door SHR Wageningen
 - Toegepaste houtsoort: siberisch Lariks

Houten verkeersportalen



Rijkswaterstaat en Innovaties (4)

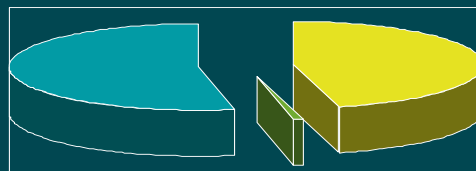
- ▶ Houten verkeersbrug Sneek
 - Ontwerp door Achterbosch/Onyx (prijsvraag)
 - Berekeningen door adviesbureau Luning
 - Diverse onderzoeken door SHR Wageningen
 - o.a. verlijmbaarheid, sterkte, duurzaamheid etc.
 - Toegepast houtsoort: geacetyleerd Radiata Pine (Accoya) met FSC-certificaat

Houten verkeersbrug Sneek



Houtgebruik bij Rijkswaterstaat

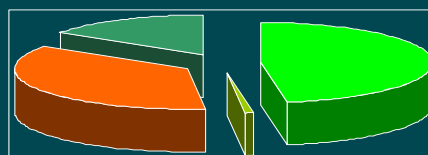
- ▶ Onderzoek door DHV in 2004 bij 20 projecten.



- zacht hout
- niet tropisch hardhout
- tropisch hardhout

Houtgebruik bij Rijkswaterstaat

- ▶ Duurzaamheid gebruikte hardhout



- FSC
- Keurhout
- geen certificaat
- hergebruik

Vragen...???

