

Subsidie biomassa houtstook

René Wismeijer - RVO

16 Juni, 2016

Someren

Financiële stimulering biomassa houtstook

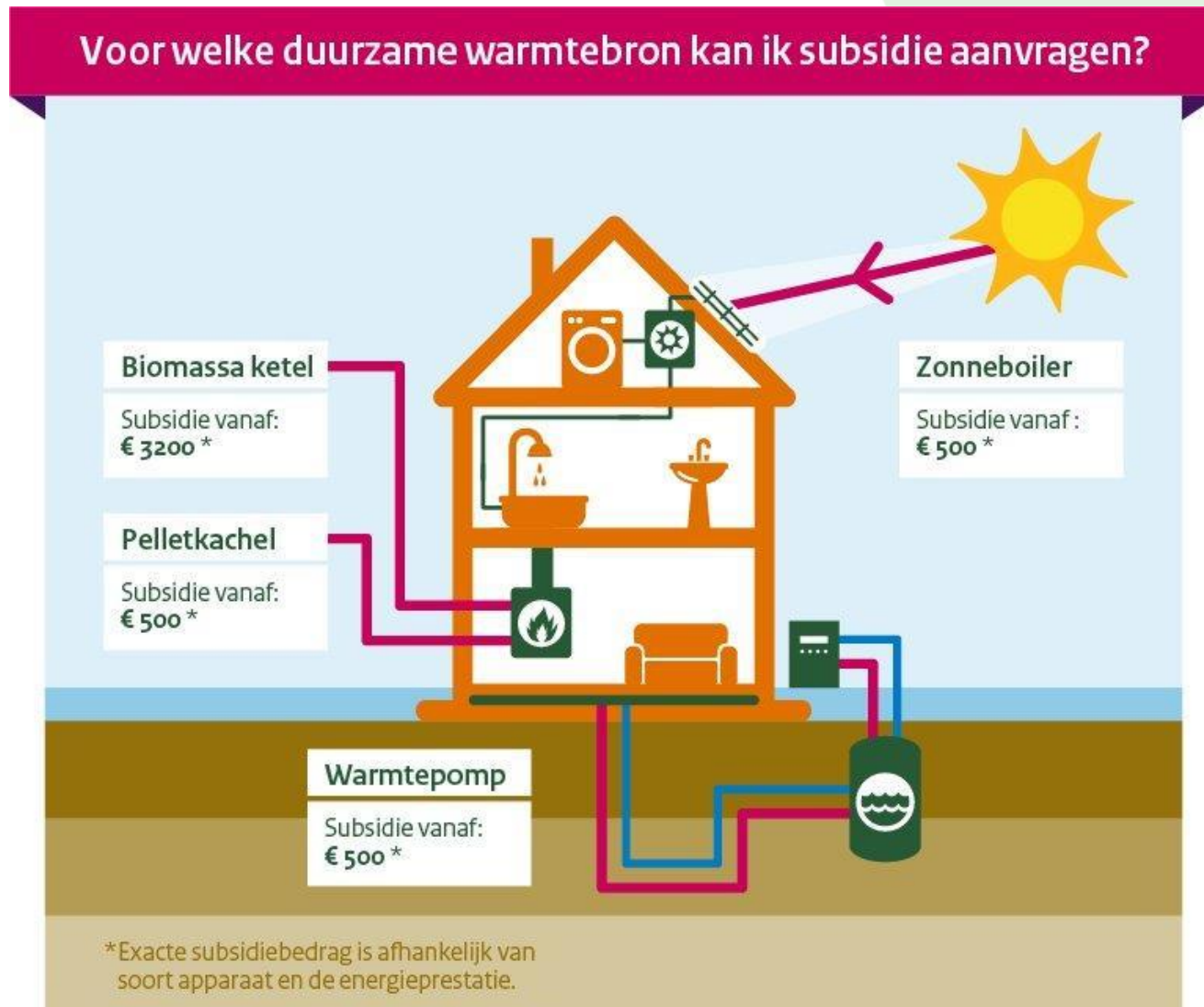
	Toepassings gebied houtstook	ISDE	EIA	SDE+
Investeringssubsidie	< 500 kW	✓		
Investeringsaftrek fiscaal	< 500 kW		✓	
Exploitatie subsidie	≥ 500 kW			✓



Rijkdienst voor Ondernemend
Nederland

Investeringssubsidie Duurzame Energie ISDE

Voor welke apparaten of installaties?



ISDE Voorwaarden zakelijk

- Er is nog geen koopovereenkomst aangegaan bij aanvraag subsidie;
- Het apparaat wordt in Nederland geïnstalleerd;
- U bent eigenaar van de voorgenomen investering;
- Nooit meer subsidie dan het maximum bedrag in de verleningsbeschikking;
- Het apparaat mag niet binnen een jaar na de datum van de subsidievaststelling worden verwijderd;
- Het apparaat wordt binnen 12 maanden na de goedkeuring (verlening) van de subsidie in gebruik genomen;
- Subsidie aanvragen voor meer dan 1 apparaat? Dat mag. Maar u doet 1 subsidieaanvraag per categorie.

Aanvraag en vaststellingsproces

Verlening (= subsidieaanvraag)

- 1.U bent van plan 1 of meerdere apparaten aan te schaffen, die voldoen;
- 2.Aanvraag indienen via e-loket: via e-herkenning; www.eherkenning.nl
- 3.U mag pas een verplichting aangaan, nadat u de subsidieaanvraag heeft ingediend (verzonden).

Vaststelling

- 4.Na de installatie en betaling vraagt u vaststelling aan van de subsidie
- 5.Daarna betalen wij de subsidie uit

Subsidie biomassaketels

- Verwarmingsketel voor vaste houtachtige brandstoffen.
- voldoet aan de norm NEN-EN 303-5
- een minimaal warmterendement 89% op nominaal vermogen
- Eisen aan de emissies
 - zwevende deeltjes (PM)
 - Koolmonoxide
 - stikstofoxiden

Subsidie is gerelateerd aan het vermogen

Vermogen	Subsidie
5-40 kW	€3.200
> 40kW en < 500 kW	€ 80 per kW
≥ 500 kW	Geen subsidie

Subsidieberekening

Biomassaketel 150 kW		
Investeringskosten ketel		€60.000
Subsidie	€80/kW x150 kW	€12.000
Subsidie als percentage van de investering in de ketel		20%

Apparatenlijst

Ketels kunnen door leveranciers aangemeld worden voor de apparatenlijst

- Type ketel, Vermogen, indicatief subsidiebedrag en meldcode voor subsidieaanvraag

De lijst is niet limitatief, maar een hulpmiddel. Ketels die aan de eisen voldoen komen in aanmerking voorsubsidie, ook als ze (nog) niet op de lijst staan.

Apparatenlijst Biomassaketels

Rijksdienst voor Ondernemend
Nederland

Vermogen [kW]	Indicatief subsidiebedrag	Meldcode
300,4	€ 24.032	KA03247
61,6	€ 4.928	KA02071
75,0	€ 6.000	KA02072
80,0	€ 6.400	KA02073
102,5	€ 8.200	KA02074
120,0	€ 9.600	KA02075
150,0	€ 12.000	KA02076
40,0	€ 3.200	KA02077
45,0	€ 3.600	KA02078
80,0	€ 6.400	KA02079
40,0	€ 3.200	KA02080
49,0	€ 3.920	KA02081
49,0	€ 3.920	KA02082
49,7	€ 3.976	KA03547
49,9	€ 3.992	KA00428
60,0	€ 4.800	KA00429
45,0	€ 3.600	KA00439
49,9	€ 3.992	KA00440
49,0	€ 3.920	KA00443
70,0	€ 5.600	KA00442
95,0	€ 7.600	KA00444
333,0	€ 26.640	KA00445

ISDE stand van zaken per 1 juni maart

	t/m10 maart 2016			t/m feb 2016		
	P	Z	Totaal	P	Z	Totaal
Aanvragen	1895	382	2277	4824	4093	8917
BK:	2%	24%	6%	4%	5%	4%
PK:	74%	17%	64%	63%	4%	36%
WP:	17%	42%	21%	22%	77%	48%
ZB	7%	16%	9%	11%	14%	12%

Budgetclaim (schatting) per 1 juni 2016: 15 miljoen euro

Energie Investeringsaftrek EIA

Doel en doelgroep EIA

- Het stimuleren van investeringen in:
 - energiebesparing
 - duurzame energie
- Alle Nederlandse ondernemingen die winst maken voor de belasting:

	NV	BV	eenmanszaak	Maatschap	VOF
vennootschapsbelasting	✓	✓			
inkomstenbelasting			✓	✓	✓

EIA biomassa houtstook

Bestemd voor:

- het verwarmen van gebouwen of processen door
- verbranding van biomassa³ of uit biomassa verkregen gasvormige of vloeibare energiedragers,
- onder de voorwaarde dat het warmterendement ten minste 80% bedraagt

en bestaande uit:

- a. ketel met een vermogen van minder dan 500 kW, (eventueel) biogasontvochtigingsinstallatie, (eventueel) separate biogasontzwavelingsinstallatie, (eventueel) biogascompressor, (eventueel) rookgascondensor, (eventueel) restwarmteopslagvat, (eventueel) rookgasreiniger, (eventueel) warmtetransportleiding.
- b. kachel, (eventueel) rookgasreiniger.

Warmtedistributienetten¹⁰ en verwarmingsnetten¹¹ komen niet in aanmerking;

Voor verwijzingen, zie brochure EIA 2016

Indicatie fiscaal voordeel EIA (BV, NV)

Vennootschapsbelasting tot € 200.000 20%
Vennootschapsbelasting vanaf € 200.000 25%

Investering € 60.000
EIA-% 58%
Bruto EIA-voordeel € 34.800

	Geen EIA	Wel EIA
Fiscale Winst	€ 100.000	€ 100.000
EIA-voordeel	€ <u>0</u> -/-	€ <u>34.800</u> -/-
	€ 100.000	€ 65.200
Vennootschapsbelasting 20%	€ 20.000	€ 13.040
Fiscaal voordeel:	€ 6.960	ca. 11,6% van investering

Indicatie fiscaal voordeel EIA (BV, NV)

Vennootschapsbelasting tot 200.000	20%
Vennootschapsbelasting vanaf 200.000	25%

Investering	€ 60.000
EIA-%	58%
Bruto EIA-voordeel	€ 34.800

	Geen EIA	Wel EIA
Fiscale Winst	€ 300.000	€ 300.000
EIA-voordeel	€ <u>0</u> -/-	€ <u>34.800</u> -/-
	€ 300.000	€ 265.200
Vennootschapsbelasting 20%	€ 40.000	€ 40.000
Vennootschapsbelasting 25%	€ <u>25.000</u> +/+	€ <u>16.300</u> +/+
	€ 65.000	€ 56.300
Fiscaal voordeel:	€ 8.700 ca. 14,5 % van investering	

Indicatie fiscaal voordeel EIA (eenmanszaak)

Investering € 60.000
 EIA-% 58%
 Bruto EIA-voordeel € 34.800

	Geen EIA	Wel EIA
Belastbaar inkomen (excl. EIA)	€ 100.000	€ 100.000
EIA-voordeel	€ <u>0</u> -/-	€ <u>34.800</u> -/-
Belastbaar inkomen	€ 100.000	€ 65.200

			Zonder EIA	Met EIA
	Belastbaar inkomen		100.000	65.200
1	t/m € 19.922	36,55%	7.281	7.281
2	Vanaf € 19.923 t/m € 33.715	40,40%	5.572	5.572
3	Vanaf € 33.716 t/m € 66.421	40,40%	13.213	12.720
4	Vanaf € 66.422	52%	17.461	0
	Totaal		43.528	25.574

Fiscaal voordeel: € 17.954 ca. 30% van investering

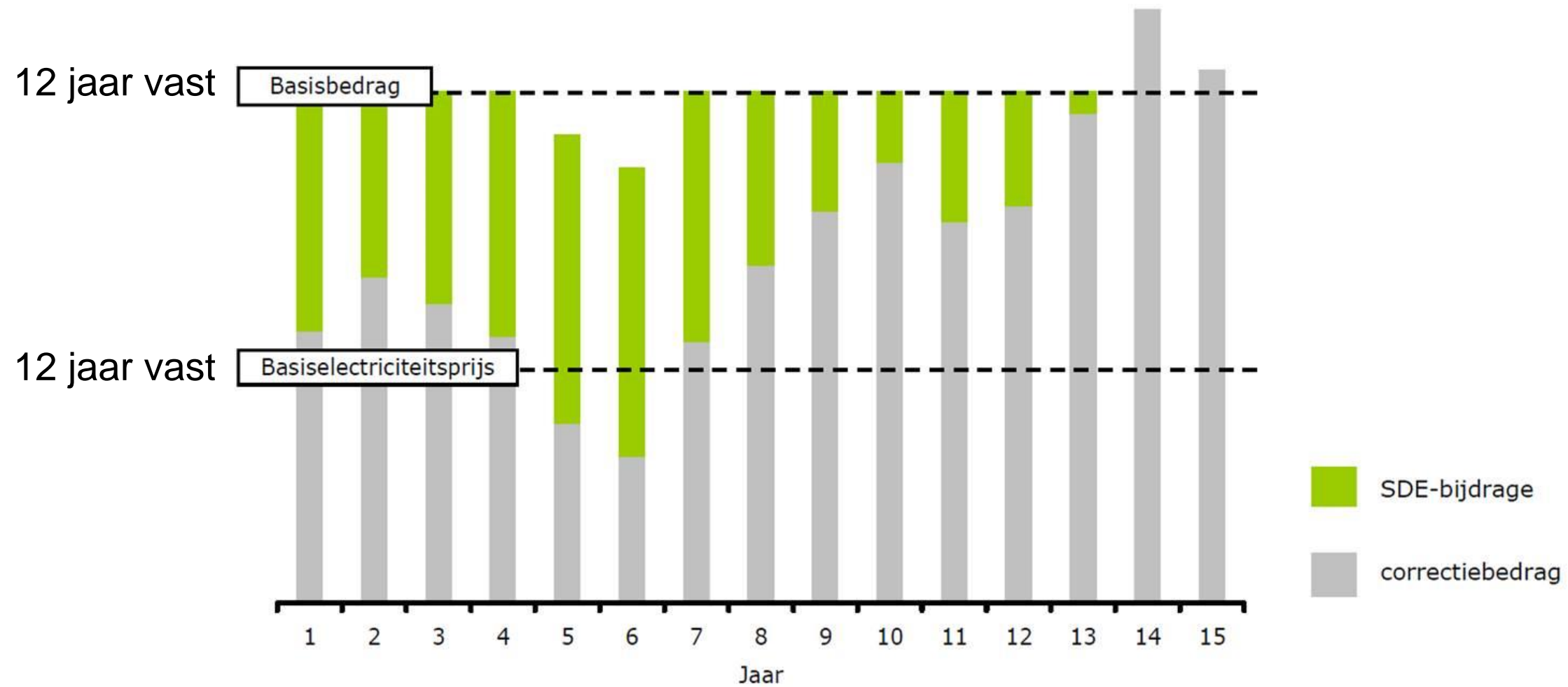


SDE+ stimuleren duurzame energieproductie

SDE+ Principe

- Omdat de kostprijs van duurzame energie hoger is dan die van grijze energie, is de productie van hernieuwbare energie niet altijd rendabel.
- SDE+ vergoedt het verschil in kostprijs tussen grijze energie en hernieuwbare energie over een periode van 5, 8, 12 of 15 jaar. Hoeveel jaren u subsidie krijgt is afhankelijk van de technologie die u gebruikt.
- De hoogte van de subsidie is afhankelijk van de toegepaste technologie en de hoeveelheid duurzame energie die u produceert.

Werking SDE+



SDE+ Biomassa categorieën

- Thermische conversie Warmte
 - Ketel op vloeibare biomassa met een vermogen $\geq 0,5$ MWth
 - Ketel op vaste of vloeibare biomassa met een vermogen van $\geq 0,5$ MWth en < 5 MWth
 - Ketel op vaste of vloeibare biomassa met een vermogen ≥ 5 MWth
 - Ketel voor industriële stoom uit houtpellets met een vermogen van ≥ 10 MWth
- Thermische conversie WKK , biomassa ≤ 100 MWe
- Bij- en meestook in kolencentrales
- AWZI / RWZI
- Vergisting

Rekenvoorbeeld vaste biomassa 2016

Maximum basisbedrag vanaf fase 1	5,2 €ct/kWh
Voorlopig correctiebedrag 2016	3,1 €ct/kWh
Voorlopige bijdrage SDE+ 2016 bij aanvraag vanaf fase 1 voor 5,2 €ct/kWh	$5,2 - 3,1 = 2,1 \text{ €ct/kWh} = 21 \text{ €/MWh}$
Maximum aantal subsidiabele vollasturen	4000
Maximale subsidiabele jaarproductie bij een installatie met een thermisch vermogen van 500 kWth	$0,5 * 4.000 = 2.000 \text{ MWh}$
Voorlopige jaarlijkse bijdrage SDE+ 2016 bij aanvraag vanaf fase 1 voor 5,2 €ct/kWh	$21 * 2.000 = \text{€ } 42.000$

SDE+ 2017

Conceptadvies ECN en DNVGL verlaging van de ondergrens voor biomassaketels naar 100 kW voor SDE+.

HYPOTHETISCHE BEREKENING op basis getallen 2016	
Maximum basisbedrag vanaf fase 1	5,2 €ct/kWh
Voorlopig correctiebedrag 2017	3,1 €ct/kWh
Voorlopige bijdrage SDE+ 2017 bij aanvraag vanaf fase 1 voor 5,2 €ct/kWh	$5,2 - 3,1 = 2,1$ €ct/kWh = 21 €/MWh
Maximum aantal subsidiabele vollasturen	4000
Maximale subsidiabele jaarproductie bij een installatie met een thermisch vermogen van 250 kWth en 4000	$0,25 * 4.000 = 1000$ MWh
Voorlopige jaarlijkse bijdrage SDE+ 2017 bij aanvraag vanaf fase 1 voor 5,2 €ct/kWh	$21 * 1000 = € 21.000$

Tot slot (1)

Meer informatie over o.a. procedures op

<http://www.rvo.nl/subsidies-regelingen/sde/biomassa>

<http://www.rvo.nl/subsidies-regelingen/investeringssubsidie-duurzame-energie>

<http://www.rvo.nl/subsidies-regelingen/energie-investeringsaftrek-eia>

<https://www.youtube.com/watch?v=WwnYbLpaBx0>

Tot slot (2)

Meer informatie over projectontwikkeling

<http://www.bioenergy4business.eu/dutch/>

Diverse rapporten en hulpmiddelen, o.a.
Cost calculation tool BioHeat,

Optie: "aan de slag met de Cost calculation tool" na 16 juni 2016