

Welkomstwoord

Willemien Vreugdenhil

1 november 2016

Ervaringen Ede met (houtige) biomassa

Martien Hagens

1 november 2016

Lokale ambities (bio-)energie

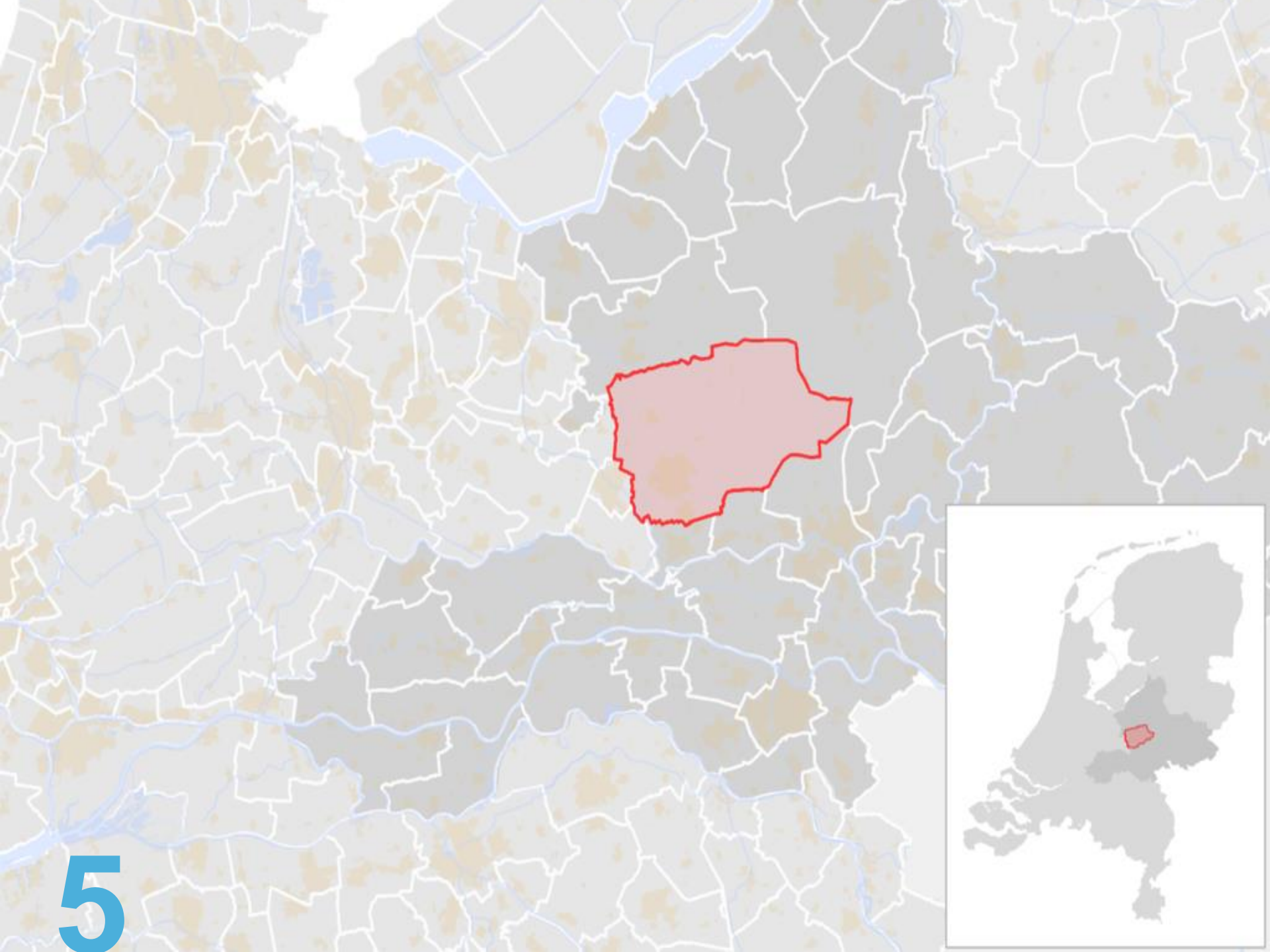
- **CO2-reductie 20% in 2020 (t.o.v. 1990)**
- **Duurzame energie 20% in 2020**

Geen specifieke ambities voor bio-energie, maar zonder bio-energie lukt het niet om doelen te halen

Gemeente Ede

- **Groot oppervlak**
- **Veel bos, deels eigendom gemeente**
- **Prunusprobleem in bos**
- **Knip- en snoeihout particuliere tuinen**
- **Hout landschapsonderhoud (groot agrarisch buitengebied)**

Conclusie: Ede heeft relatief veel houtige biomassa

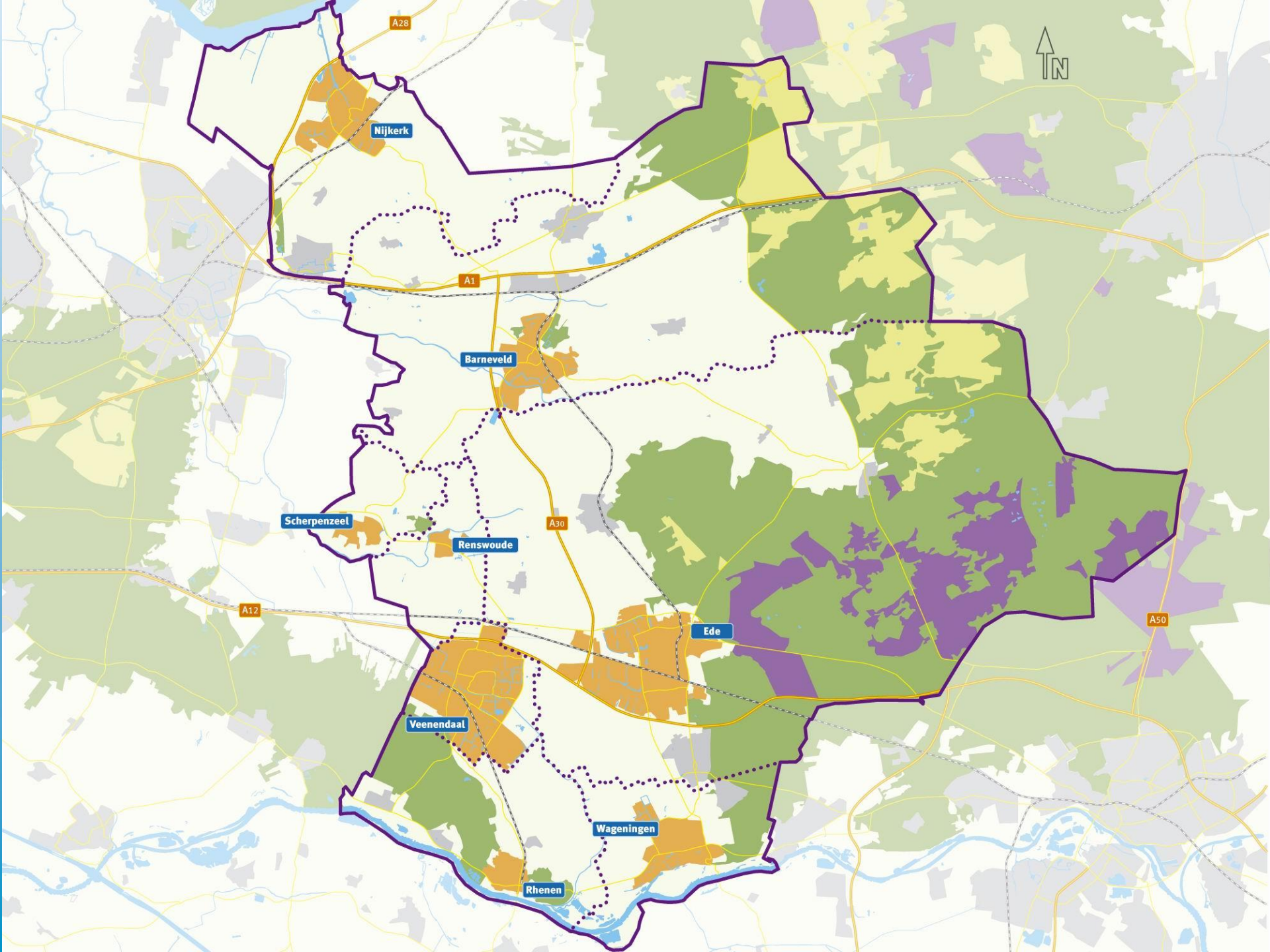


5

Regionale aanpak bio-energie (Food Valley)

Voordelen samenwerking bio-energie:

- **Schaalgrootte**
- **Uitwisseling kennis en ervaring**
- **Regio gesprekspartner voor provincie**
- **Grotere kans op subsidie (van provincie)**



Initiatief MPD: duurzaam warmtenet Ede

eigen initiatief particulier bedrijf (2008):

**duurzame warmte (via
houtverbranding) voor eigen
productieproces (kaasfabriek),
restwarmte voor derden**

Groei project MPD

- **Bedrijfsniveau met beetje restwarmte**
- **Wijkniveau (aansluiting wijk Kernhem, 1100 woningen)**
- **Nu: Ede-stad, 20.000 weq in 2020**
- **Regionaal warmtenet (Wageningen, Renkum, met geothermiebron papierfabriek)?**

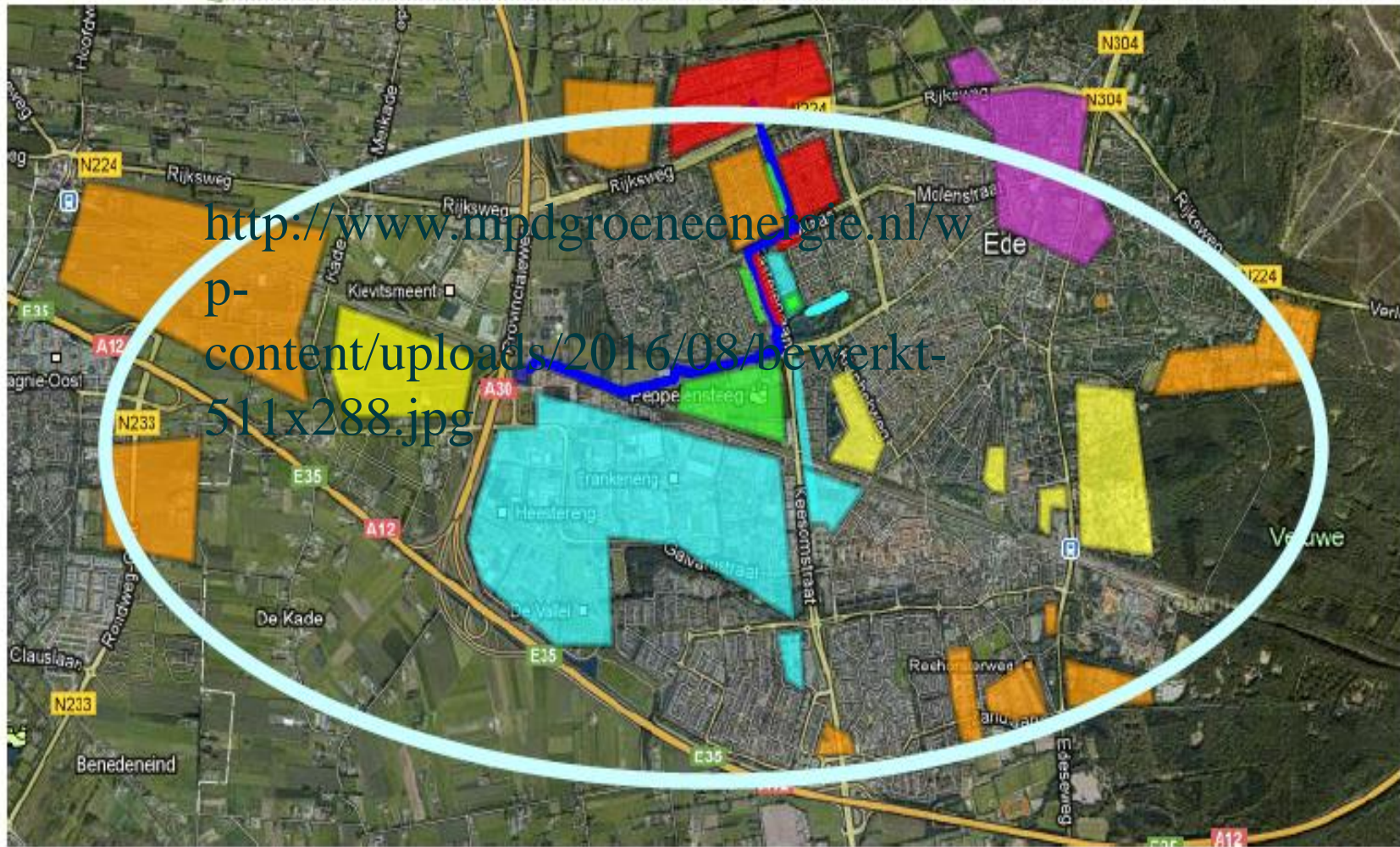
1^e bio-energiecentrale Ede – west (2013)



2^e bio-energiecentrale Ede-zuid (2016)



Ambities MPD, 20.000 weg



- Fase 1
- Fase 2
- Fase 3
- Fase 4
- Fase 5
- Fase 6

Rollen gemeente bij warmtenet MPD

- **Ontwikkeling visie (Warmtevisie 2014)**
- **Regie via bestuurlijke stuurgroep**
- **Aanlevering knip- en snoeihout particulieren**
- **Hout prunus uit bos en snoeihout (3.000 ton per jaar, 15 jaar lang)**
- **Aansluiting gemeentelijk vastgoed**
- **Aansluiting nieuwbouwwijken**
- **Toetsing trace warmtenet**

Projecten

- **Klimaatplatsoen (snelgroeïend hout in openbare ruimte)**
- **Hout uit agrarisch landschapsbeheer**
- **Verbranding bladafval**

Succes- en faalfactoren stimulering bio-energie

- **Bestuurlijk vastgestelde ambities**
- **Actieve sturing op die ambities**
- **Middelen (fte en werkbudget)**
- **Bestuurlijke betrokkenheid**
- **Samenwerking (regio, provincie, markt)**
- **Subsidie**
- **Mazzel (i.c. een marktpartij, MPD, met een goed initiatief)**

Tot zover

