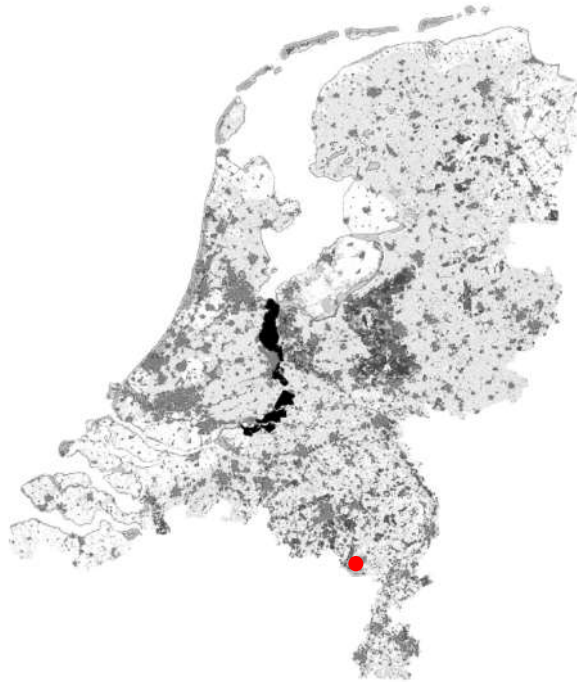


Ambities
Waterlinie
Culemborg
2015-2019



De Nieuwe Hollandse Waterlinie wordt het nieuwe landschapspark voor de 21ste eeuw aan de oostkant van de Randstad (80km).



**Water-
keringen
(West-
zijde)**

Forten

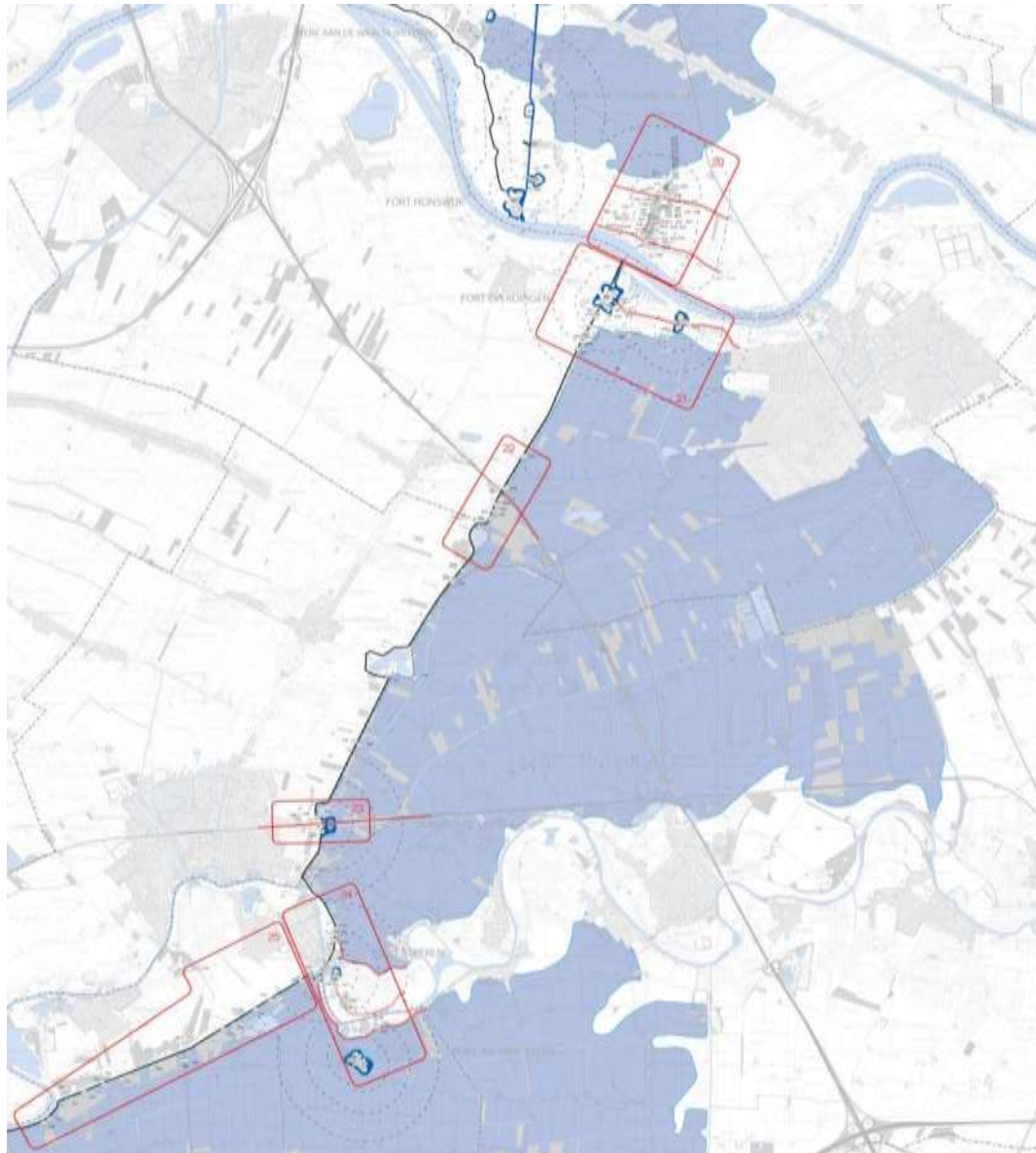
**Beton
werken**

**Water
werken**

**Inundatie
vlakten**

**Toegan-
gen**

**Water
keringen
(Oost-
zijde)**



Principe Waterlinie: leegte in inundatievlaktes + clusters verdedigingswerken

NIEUWE HOLLANDSE WATERLINIE.

Inundatiegebieden

HOLLANDSE
WATERLINIE
WERELDERFGOED





• Nationaal Project Nieuwe Hollandse Waterlinie

HOLLANDSE
WATERLINIE
WERELDERFGOED



NIEUWE HOLLANDSE WATERLINIE: Behoud door ontwikkeling



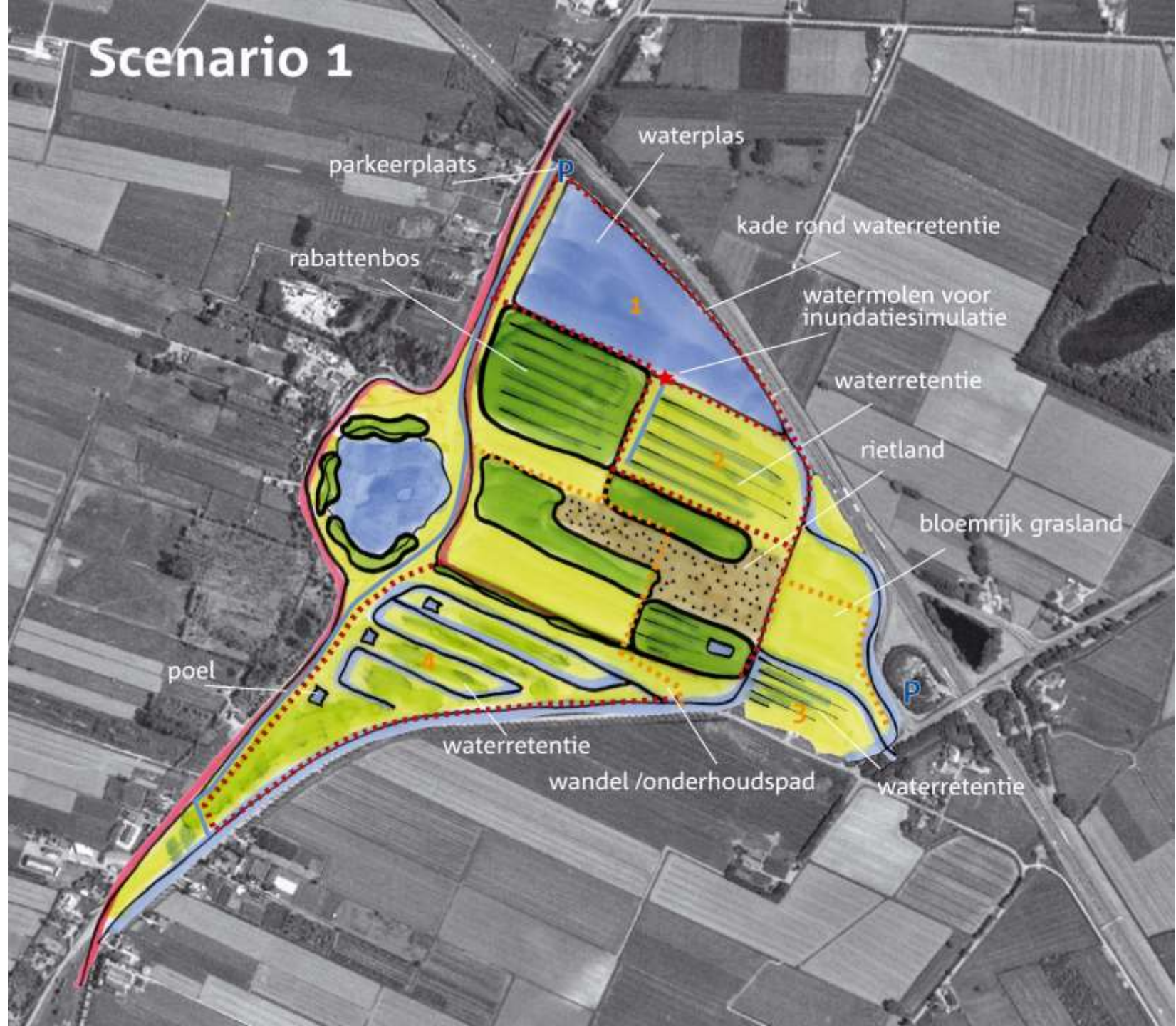


1. Grassculptuur (terreinontwerp), 2012
2. Panorama's/ coupures in nieuwe fortwal
 - 2a uitzicht "Spoelkom en Inundatiekanaal"
 - 2b uitzicht "Kogelvanger"
 - 2c uitzicht "Diefdijk"
 - 2d uitzicht "Boomgaard"
 - 2e uitzicht "Uiterwaarden Everdingen"
 - 2f uitzicht "Rivier"
 - 2g uitzicht "Lekspoorbrug"
3. Bomvrije gebouwen, 1885
4. Genieloods, 1885, verplaatst in 2010
5. Fortwachterswoning, 1885 (restauratie 2010)
6. Groepsschuilplaatsen, 1940
7. Koepelkazemat, 1940
8. Munitietafels, jaren '50
9. Forthuis, 2011
10. Amfitheater, 2011
11. Inundatie kanaal, 2013
12. Land art-project voormalige Inundatiesluis, 2010
13. Verlaagd Plateau zuid
14. Liniepontje vertrekpunt
15. Lekdijk
16. Voet/ fietspad rondom fort



Leegte schootsvelden: zicht vanaf fort op locatie van geplande nieuwbouwwijk (2006)

Scenario 1

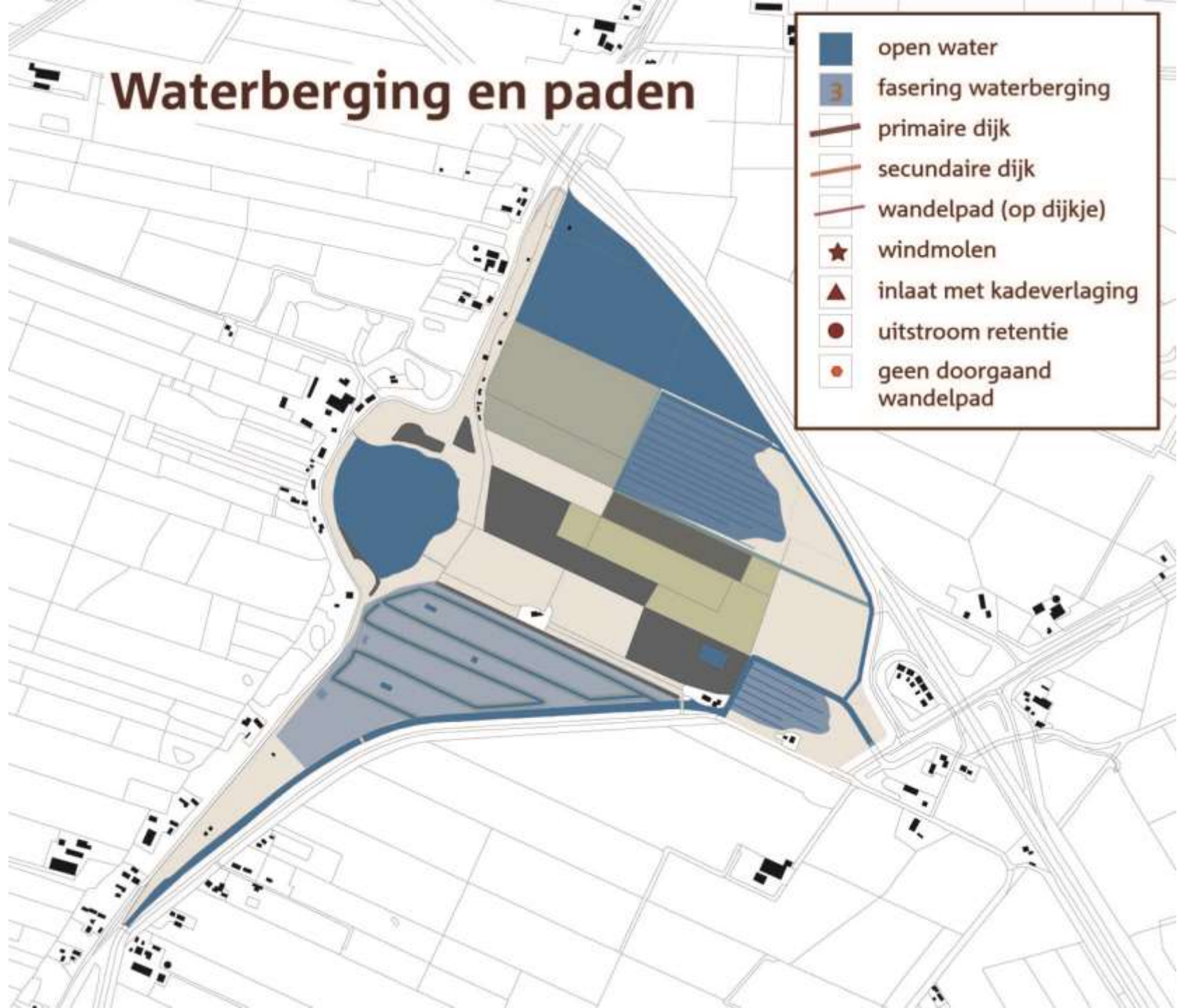


Scenario 2



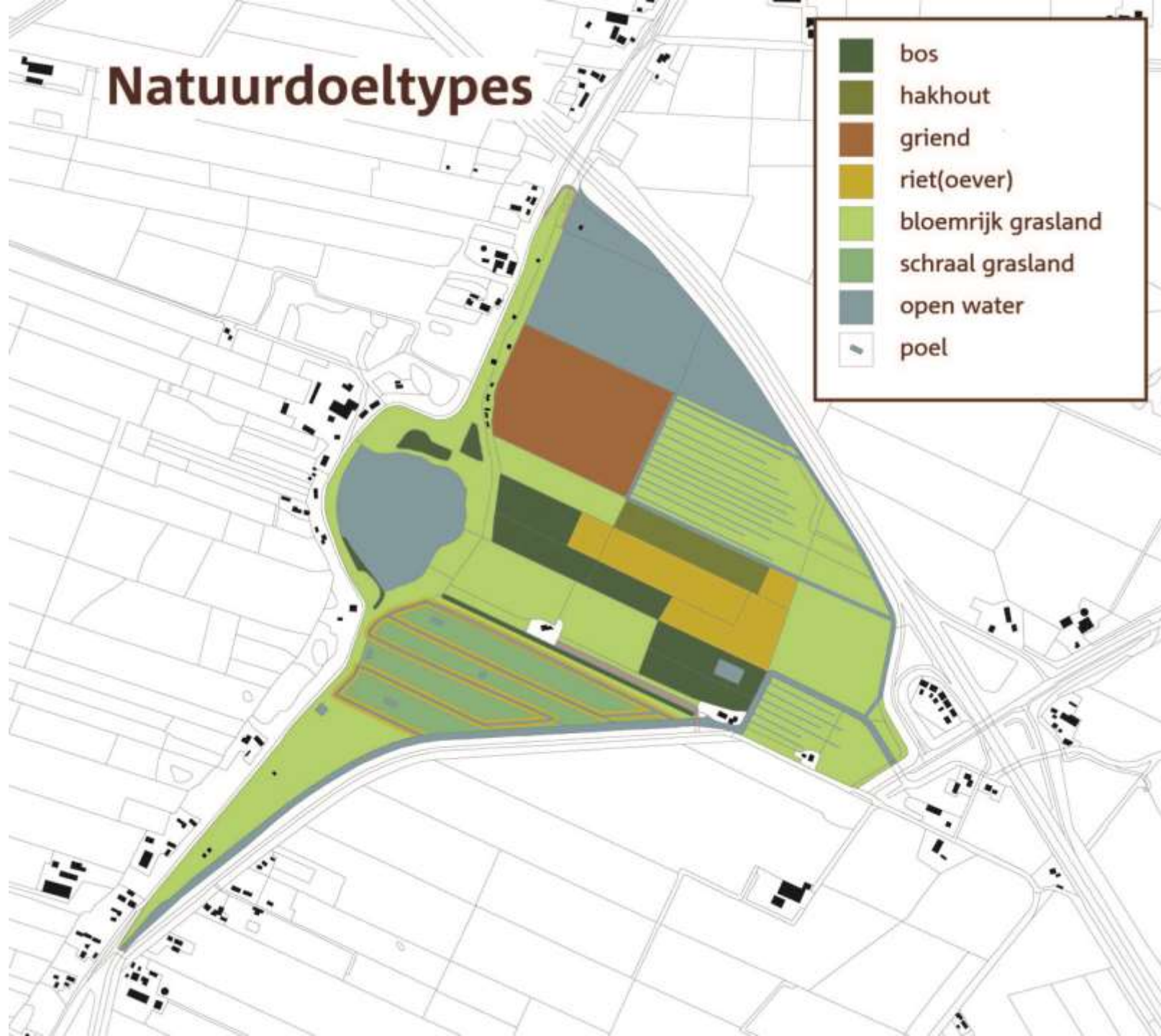
Waterberging en paden

-  open water
-  fasering waterberging
-  primaire dijk
-  secundaire dijk
-  wandelpad (op dijkje)
-  windmolen
-  inlaat met kadeverlaging
-  uitstroom retentie
-  geen doorgaand wandelpad

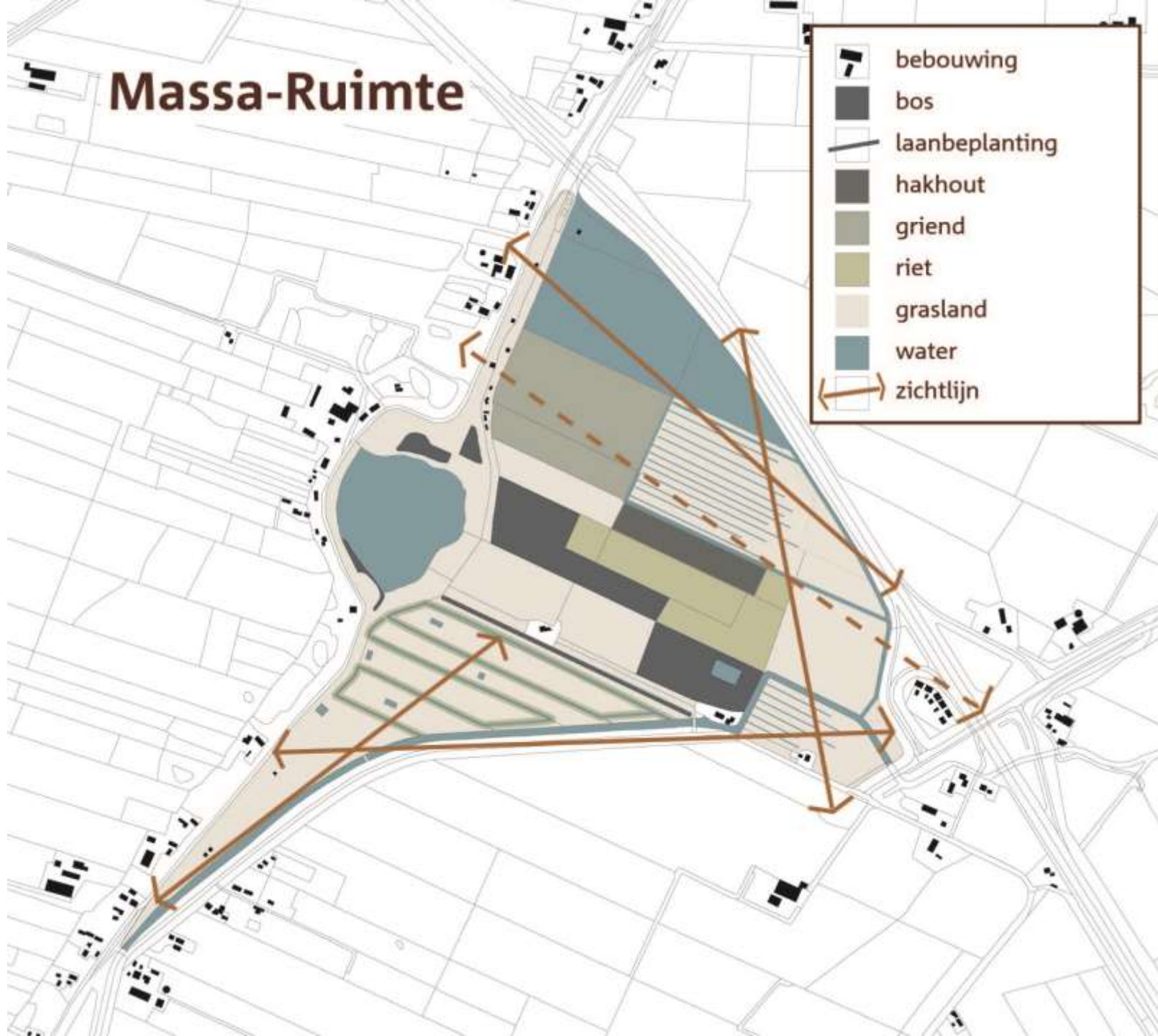


Natuurdoeltypes

- bos
- hakhout
- griend
- riet(oever)
- bloemrijk grasland
- schraal grasland
- open water
- poel



Massa-Ruimte



Ontwerp Molenkade





100.000 m³ waterberging

70 ha nature voor Ecologische Hoofdstructuur



Molenkade: inundatielandschap > 100.000 m³ waterberging, natuur, recreatie (foto Daniel Nicolas)

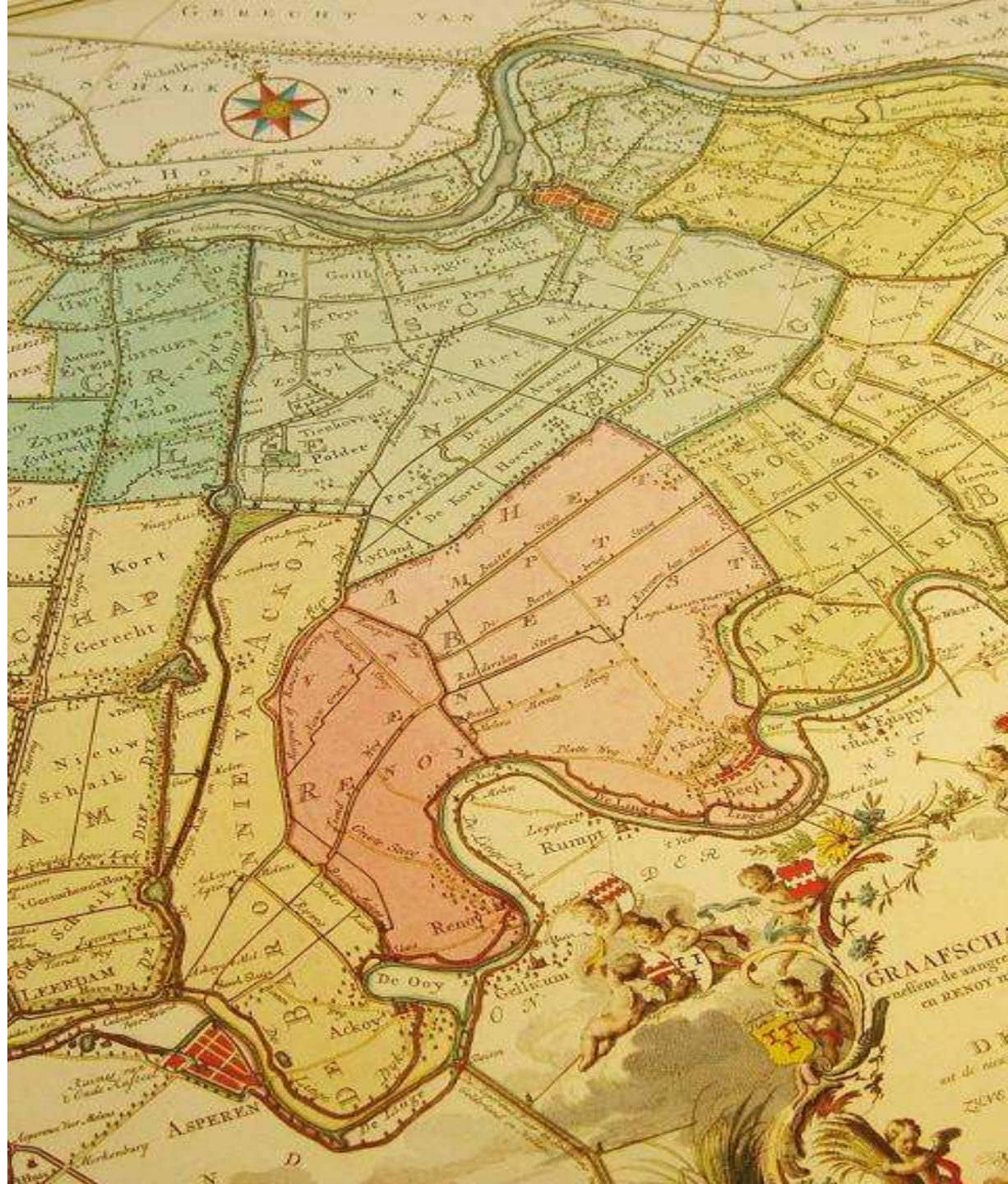






NIEUWE HOLLANDSE WATERLINIE

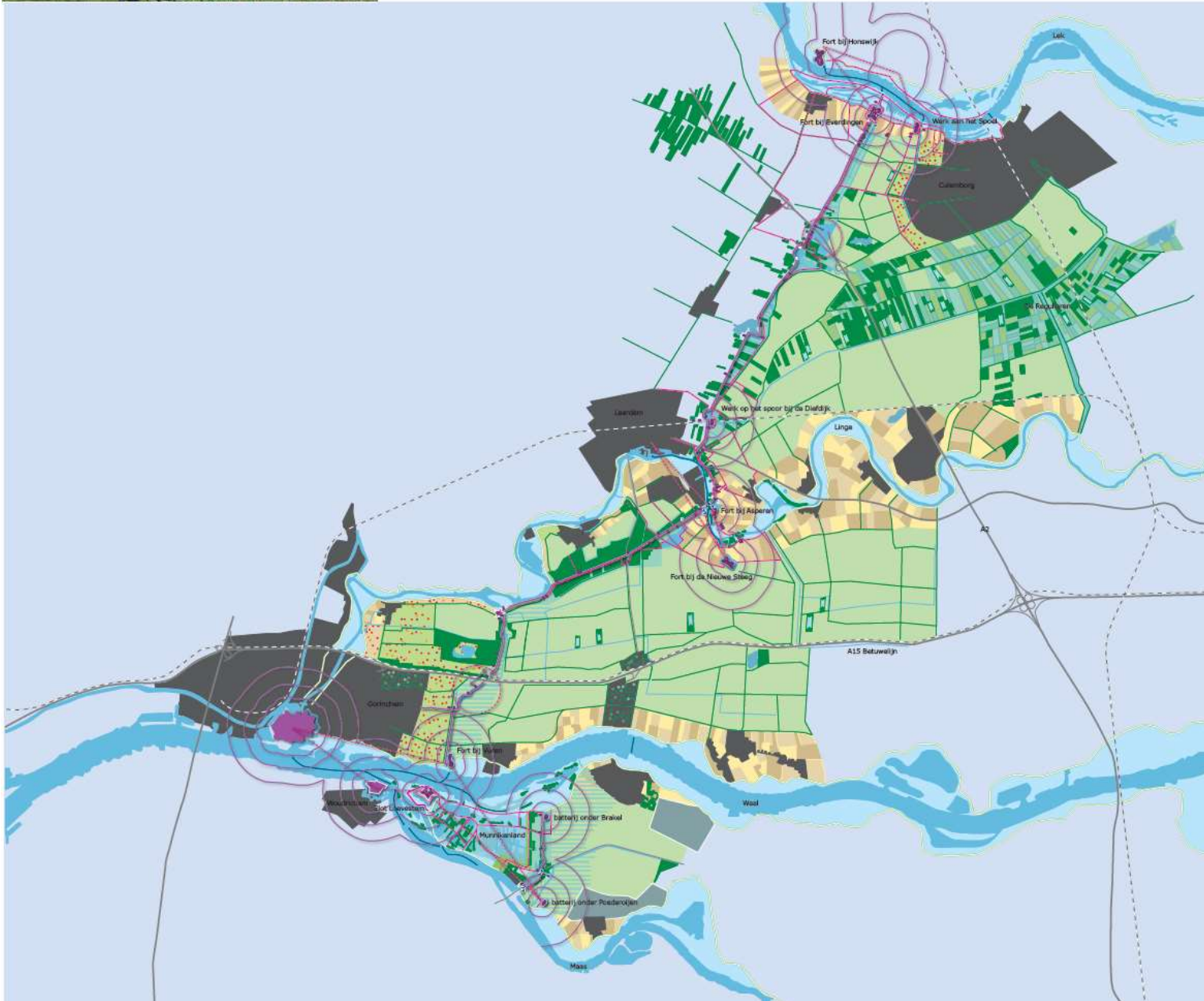


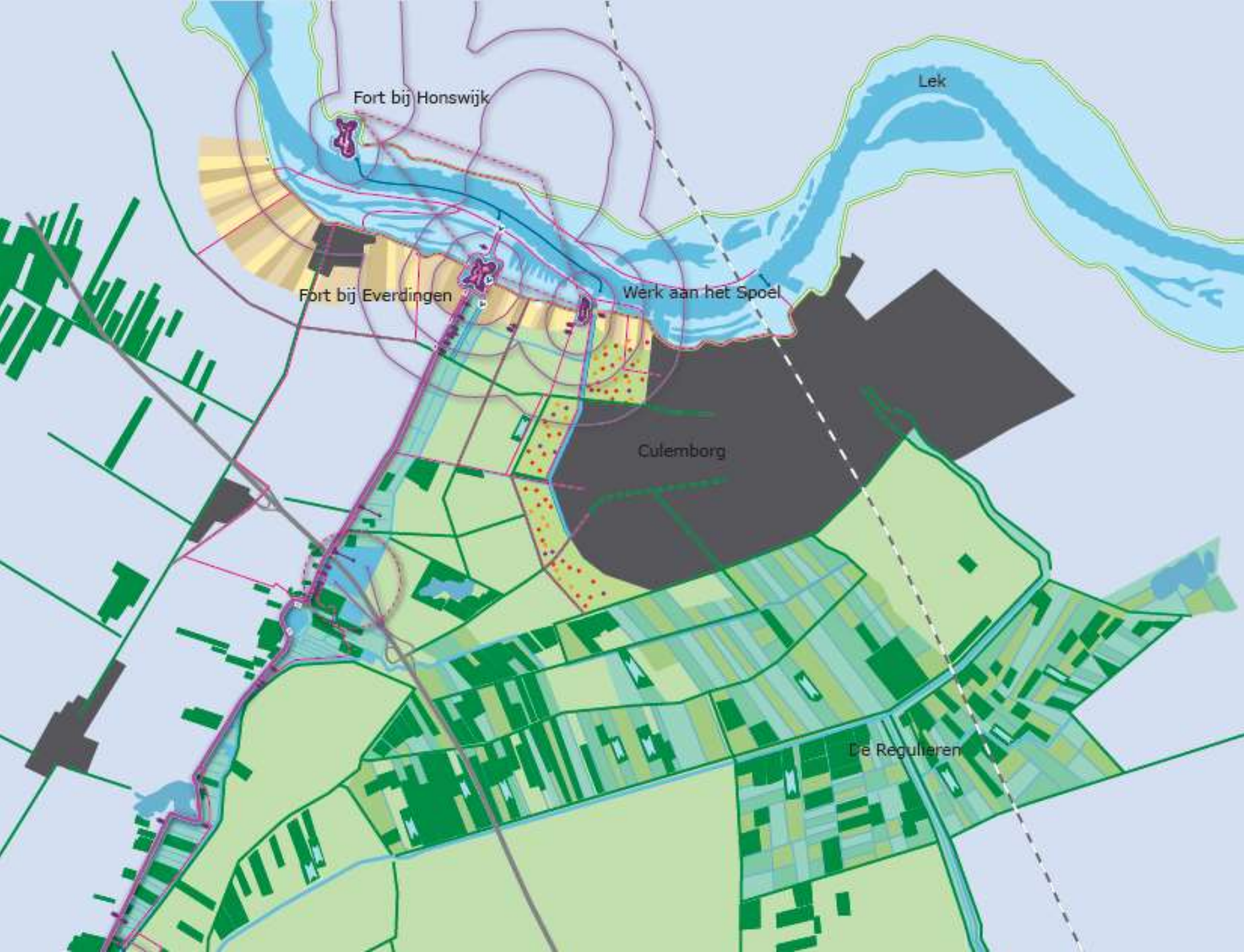




NIEUWE HOLLANDSE WATERLINIE

Pact van Loevestein - streefbeeld 2020





Fort bij Honswijk

Lek

Fort bij Everdingen

Werk aan het Spoel

Culemborg

De Regulieren

Structuurvisie Culemborg 2030



Visie: het geheime wapen zichtbaar gemaakt

- Groots landschap, maar vanwege defensieoverwegingen onzichtbaar.
- zichtbaar en publiek toegankelijk maken.
- niet alleen de afzonderlijke elementen aanpakken maar ook in 'gebied' durven denken.
- gebied 'uitpakken'.

Randvoorwaarden vanuit bestaand beleid

- Waterlinie
- Water
- Ruimtelijke Ordening
- Recreatie en toerisme
- Natuur
- Landschap
- Cultuurhistorie
- Structuurvisie
- Landschapsontwikkelingsplan

Projecten die een uitwerking geven aan het versterken van de open functie van het landschap, het creëren van ecologische verbindingen, de context van de Unesco-erkenning, het waterverhaal beter vormgeven en het vergroten van de toegankelijkheid van het buitengebied.

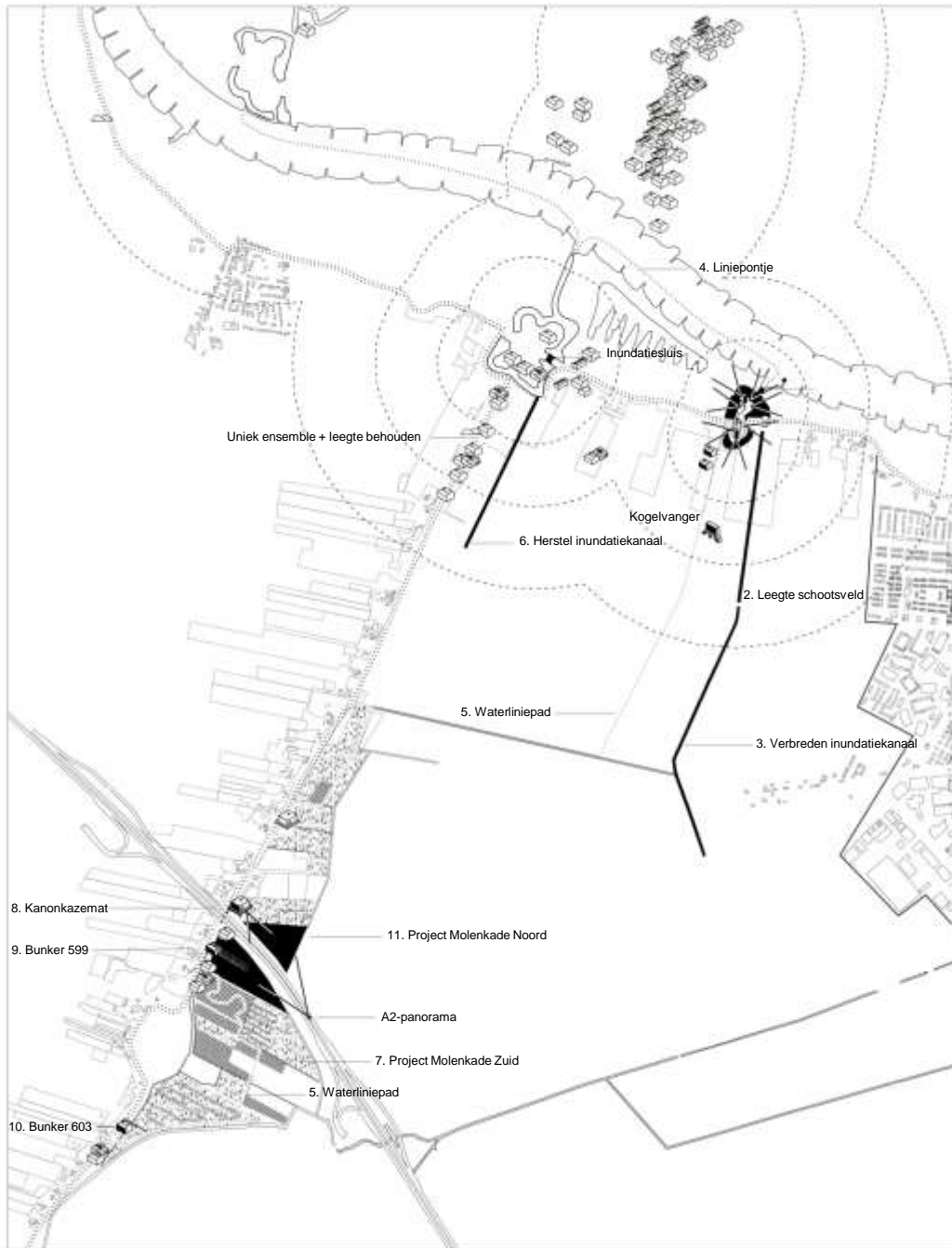


Ambities

- *Accentuering*
- *Toegankelijkheid*
- *Herstel*
- *Beheer*
- *Landschapszones*

Via projecten maken we de identiteit van het Waterliniegebied zichtbaar.

- Zoeken naar gebiedspartners
- als gemeente een verantwoordelijkheid door een initiatief te vertalen naar een ruimtelijk plan van hoge kwaliteit.



- ***Accentuering***
- ***Toegankelijkheid***
- ***Herstel***
- ***Beheer***
- ***Landschapszones***

1. **Herstel inundatiekanaal Fort bij Everdingen**
2. **Herstel inundatiekanaal en sluiskom Werk aan het Spoel**
3. **Verbetering en uitbreiding wandelpadennetwerk**
4. **Herstel kogelvanger**
5. **Herstel interieur kanonkazemat Diefdijk Zuid**
6. **Bouwkundige werkgroep kleine Waterlinieobjecten**
7. **Realisatie natuurzone NHW Diefdijk Noord**
8. **Realisatie landschapszone Westrand Parijsch**



INUNDATIEKANAAL FORT EVERDINGEN



INUNDATIEKANAAL WERK AAN HET SPOEL



NATUURZONE DIEFDIJK NOORD



LANDSCHAPSZONE WESTRAND