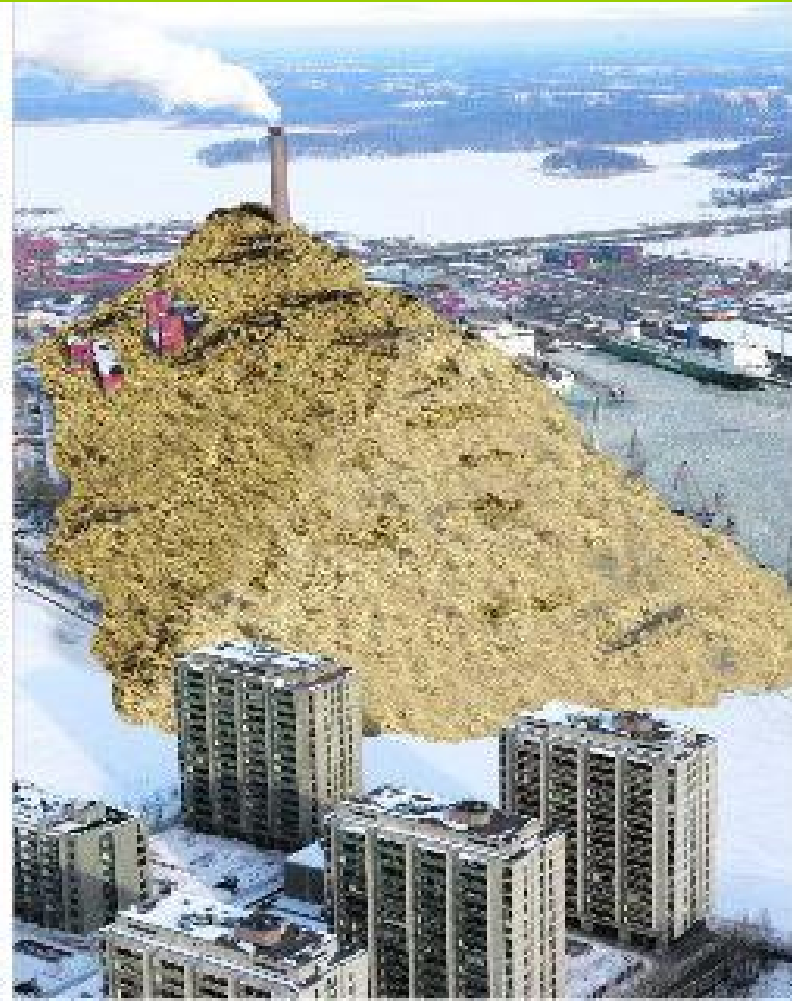
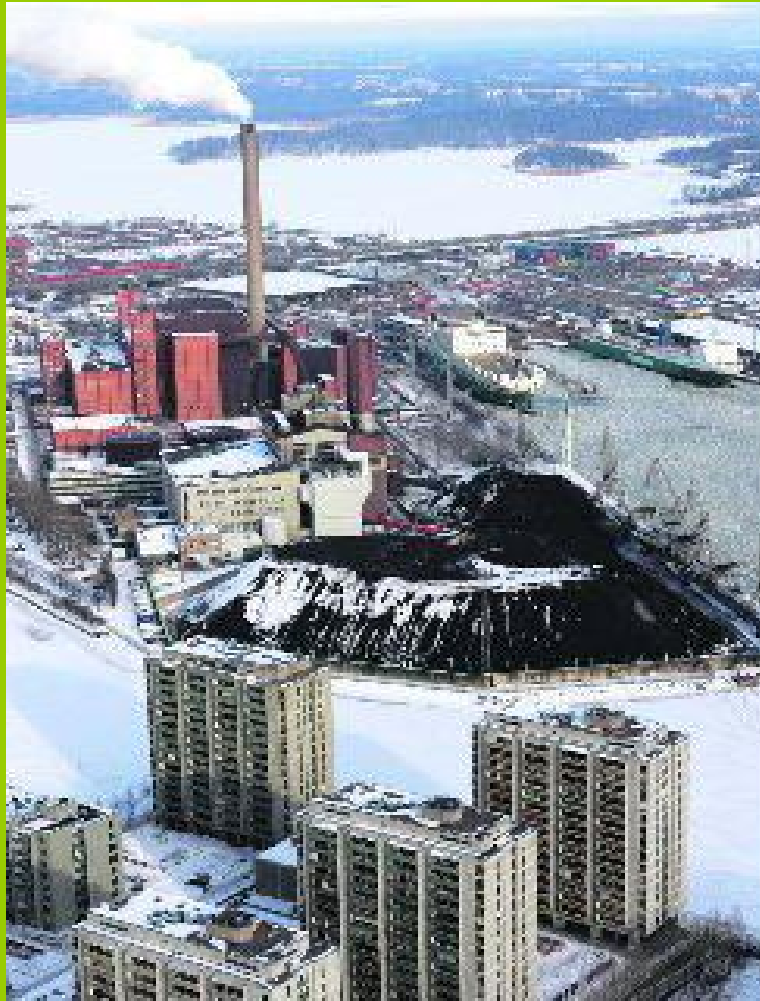




Biomassa: realistisch doel of niet?



Biomassa uit natuur, bos, landschap en de houtketen

- Ministerie van Landbouw, Natuur en Voedselkwaliteit
- Platform Hout Nederland (PHN)
- Bosschap
- Branchevereniging Organische Reststoffen (BVOR)



landbouw, natuur en
voedselkwaliteit



Platform Hout in Nederland



bosschap
bedrijfschap voor bos en natuur



The background of the slide features a decorative pattern of stylized green and red leaves, resembling bamboo or reeds, positioned primarily on the left and top edges.

Platform Hout Nederland

Keten van organisaties die zich met hout bezighouden:
bouseigenaren, verwerkende industrie, energiebedrijven, ingenieursbureaus



Branche Vereniging Organische Reststoffen

Vereniging van bedrijven die zich met verwerking van biomassa, GFT, ed. bezighouden.

Compostering en in toenemende mate ook via vergisting. Ca. 50 bedrijven in Nederland verzameld over ca. 60 locaties

Bosschap

Publiekrechtelijk Bedrijfsorgaan
waarbij verplicht aangesloten 1800
bos- en natuureigenaren en 300
aannemers, actief in bos en natuur.
totaal 300 000 ha bos en 200 000 ha
natuurterreinen.

Overheidsvisie voor energie en klimaat: werkprogramma Schoon en Zuinig

30% minder CO₂ uitstoot t.o.v. 1990.

2% energiebesparing per jaar i.p.v. 1%.

20% van de totale energieproductie duurzaam =
576 PJ

1/3 daarvan (200 PJ) geleverd door LNV-
sectoren

*1/6 van de LNV bijdrage (32 PJ) geleverd
vanuit NBLH-sector*





Energietransitie

Energietransitie: in 2050 een duurzame energievoorziening.

Energietransitie platforms:

Duurzame Mobiliteit
Groene Grondstoffen (NBLH)
Ketenefficiency
Nieuw Gas
Duurzame Elektriciteitsvoorziening
Gebouwde Omgeving
Kas als Energiebron

Convenant Schone en Zuinige Agrosectoren op 10 juni 2008

Bijdrage 32 PJ → 1 miljard m³ aardgas voor 625.000 = 8% van de
Nederlandse huishoudens



Biomassa!

Een gevarieerde grondstof

Hout

- Primair: dunningshout, tak- en tophout, griendhout, etc.
Waar: boseigenaren, landschapsbeheerders, gemeenten, provinciale diensten, waterschappen, etc.
- Secundair: houtverwerkende industrie.
Waar: primaire (zagerijen) en secundaire (meubelmakers, verpakkingsindustrie, aannemers, etc.).
- Tertiair: oud hout en resthout (A, B, C)
Waar: industrie, particulieren.



Biomassa!

Een gevarieerde grondstof

- Riet
Waar: terreinbeheerders
- Heide
Waar: terreinbeheerders
- Gras (natuurgras, bermgras, etc.)
Waar: terreinbeheerders, waterschappen, agrariërs, gemeenten, etc.





Biomassa uit NBLH

Biomassastromen in beeld: hoeveel?

Ecofys, januari 2008

Brand- en energiehout		5,0 PJ
40% van het extra potentieel bos/landschap	1,8 PJ	
Oud- en resthout		6,9 PJ
Nederlands gebruikt hout uit buitenland		5,9 PJ
Riet, gras en heide		12,0 PJ
Totaal		32 PJ

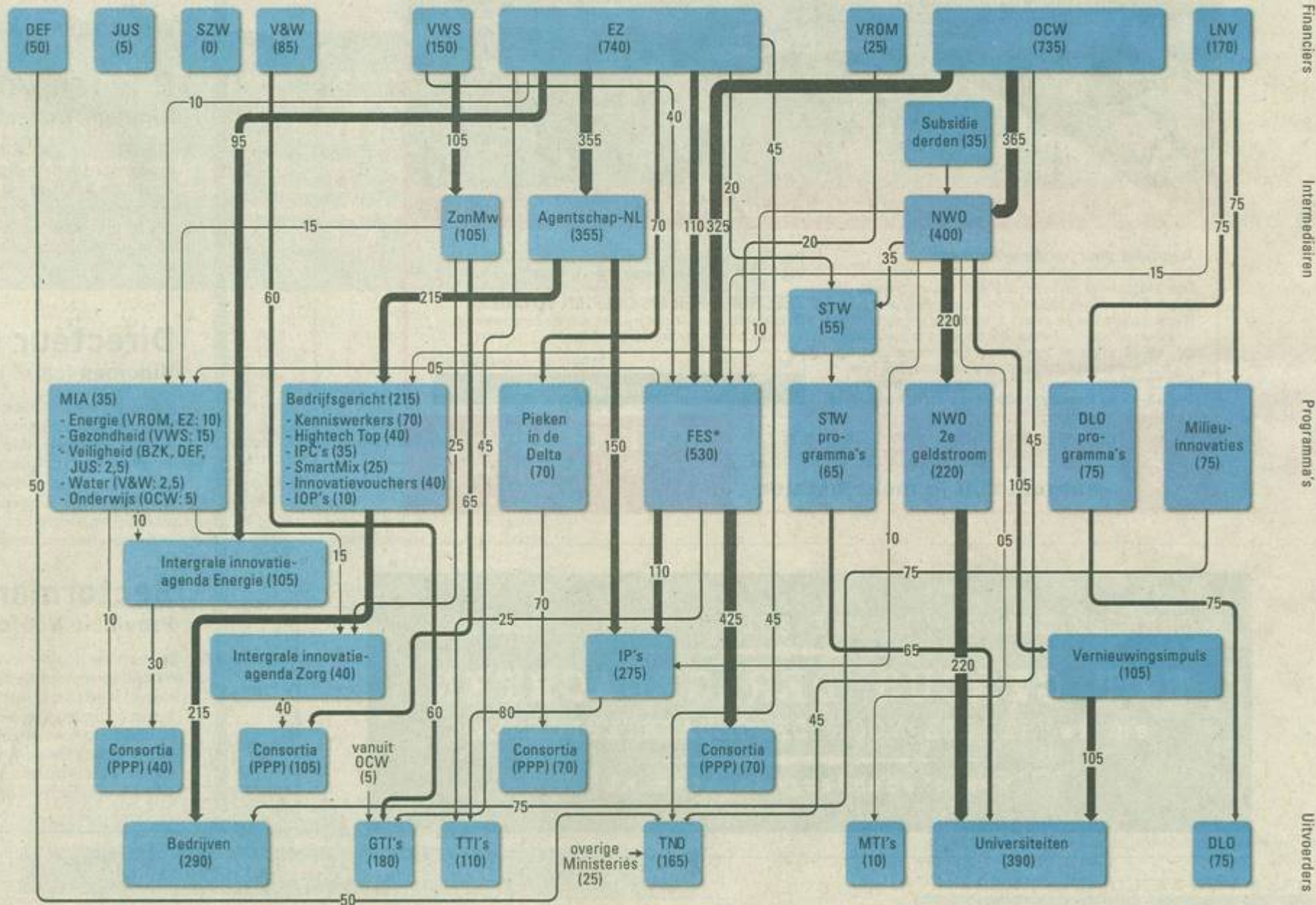


Biomassa uit NBLH: welke belemmeringen?

- Biomassa is grondstof en geen afval
- Ketensamenwerking starten
- Markten faciliteren
- Technologische expertise benutten en verder ontwikkelen
- Beleidsinstrumenten verbeteren (wet- en regelgeving, subsidies en fiscale maatregelen), level playing field
- Besef aanwakkeren: eigenaren/beheerders hebben sleutelpositie

Landschap voor innovatiesubsidies is betrekkelijk onoverzichtelijk

Overzicht financiële stromen kennis & innovatie (2009), programmatische financiering in miljoenen euro's (afgerond op 5 miljoen)



* FES op programmaniveau weergegeven (visueel), terwijl FES feitelijk een bron is voor financiers.

Getallen zijn indicatief. Grote discrepanties tussen bronnen.



Biomassa uit NBLH Quick Win Projecten 2008

- Biomassacursus (Algemene Vereniging Inlands Hout)
- Logistiek van de houtige biomassaketen (Probos)
- Energie uit landschap (Landschapsbeheer Nederland)
- Energie uit bos en landschap van kleine eigenaren (Federatie Particulier Grondbezit)
- Marktinformatie over biomassa (Probos)
- Nieuw systeem van opbrengsttabellen (Silve)
- Biomassabeschikbaarheidsstudies (Unie van Bosgroepen)



Biomassa uit NBLH overige acties

- Check overheidsinstrumenten (Brussel, Rijk, Provincies, Gemeenten)
 - wet- en regelgeving
 - Fiscale maatregelen (vergroening fiscale stelsel)
- Communicatie-activiteiten (artikelen vakbladen, website, krant)
- Formuleren routekaart 2020



Biomassa uit NBLH 2011

- Wat is biomassa
- Kansrijke toepassingen
- Biomassa voor glastuinbouw
- Logistiek van biomassa
- Wet- en regelgeving

Activiteiten 2011

- samenwerking in aanbod
- aanpak belemmerende regelgeving
- ontwikkeling voorbeeld produktmarktcombinaties (PMC's)
- onderzoek/innovatie technieken verwerking
- structurering communicatie en voorlichting

Biomassa uit NBLH

Rol overheden, in bijzonder provincies en gemeenten:

- regelgeving
- ontwikkelaar/makelaar
- producent biomassa
- inzamelaar

Biomassa uit NBLH

- Platform NBLH:
makelaarfunctie
- Website www.biomassaforum.nl:
communicatie