



probos

● *Bronnen voor boshistorisch onderzoek*

Martijn Boosten

*Cursus Cultuurhistorie
8 juni 2010*

Boeken, rapporten en artikelen



Boeken, rapporten en artikelen



- Boeken
- Rapporten
- Artikelen
 - => publicaties lokale historische verenigingen / heemkundekringen
- Scripties
 - => jaren 80 en 90 ca. 30 onderzoeken LH/LU

www.boshistorie.nl

Historische kaarten



- Historische topografische atlassen
 - Provinciale atlassen omstreeks 1900 (Uitgeverij Nieuwland)
 - Atlas Noord-Brabant 1836-1843, Achterhoek, Liemers, Rijk van Nijmegen (1843-1845) (Uitgeverij Nieuwland)
 - Atlas Limburg 1837-1844, Friesland 1853-1856. Noord-Holland 1849-1859. Zeeland 1856-1858 (Wolters Noordhoff)

Historische kaarten



Noord en Oost Nederland:

- Atlas van Huguenin (Militair-topografische kaarten van Noord-Nederland) 1819-1829 (Heveskes Uitgevers)
- Franse kaarten van Drenthe en de noordelijke kust, 1811-1813 (Heveskes Uitgevers)
- Hottinger-atlas van Noord- en Oost-Nederland 1773-1794 (Heveskes Uitgevers).

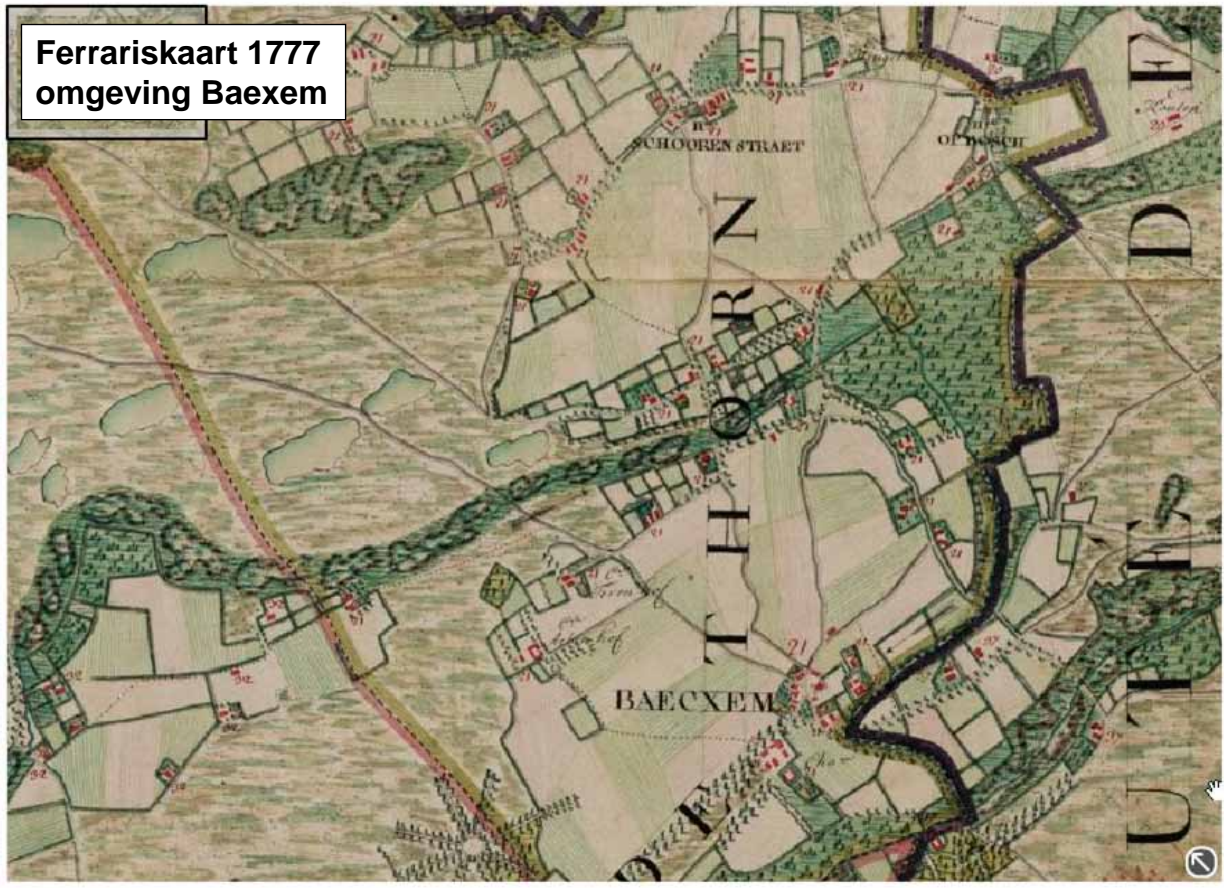
Historische kaarten



Zuid Nederland:

- Tranchot kaart (1802-1807) en Müffling kaart (1815-1828) (zie: www.bezreg-koeln.nrw.de)
- Ferraris kabinetskaart van de Oostenrijkse Nederlanden (1771-1778) <http://www.ngi.be/NL/NL1-4-2-3.shtm>

Ferrariskaart 1777
omgeving Baexem



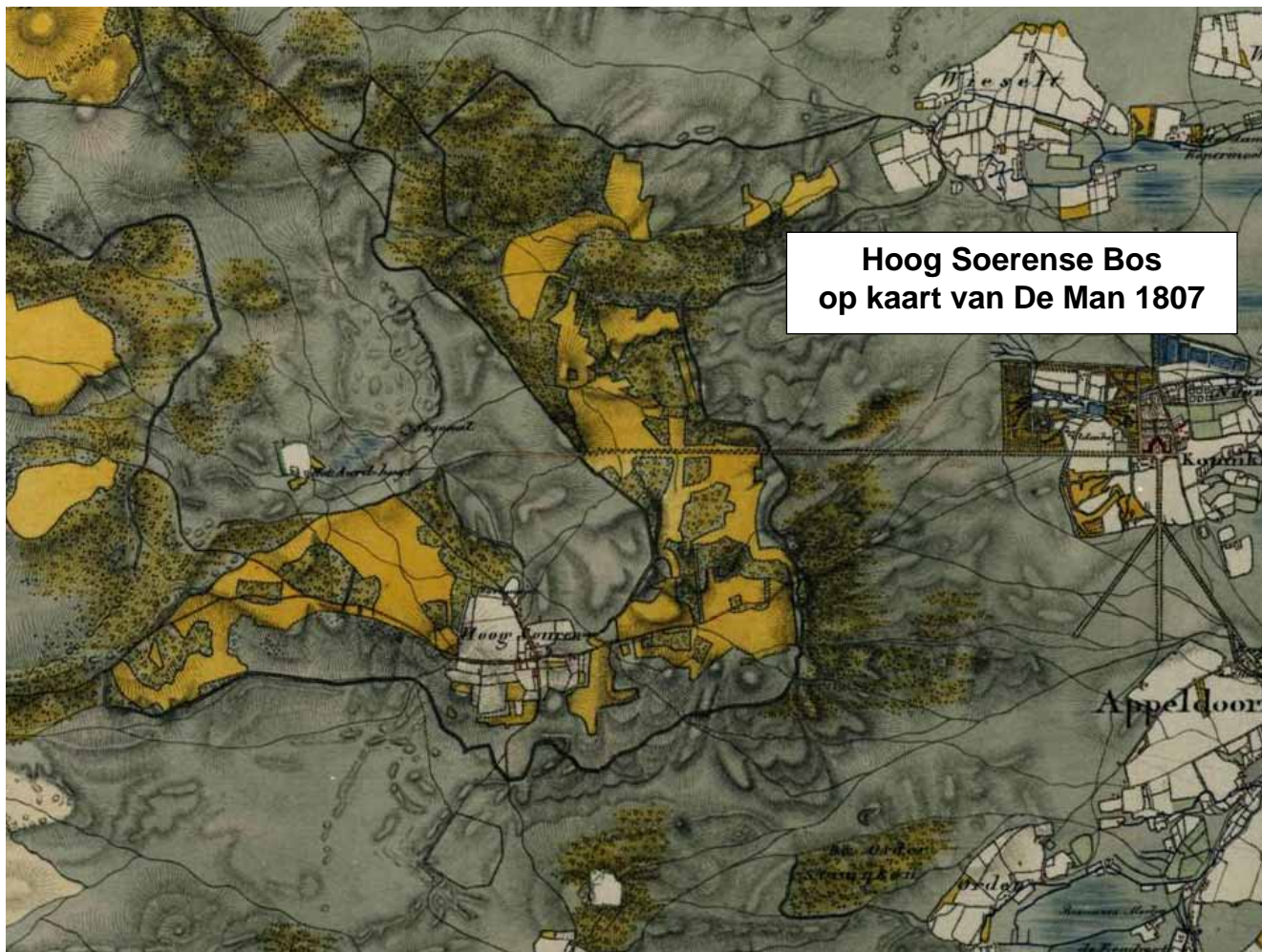
Historische kaarten



Veluwe:

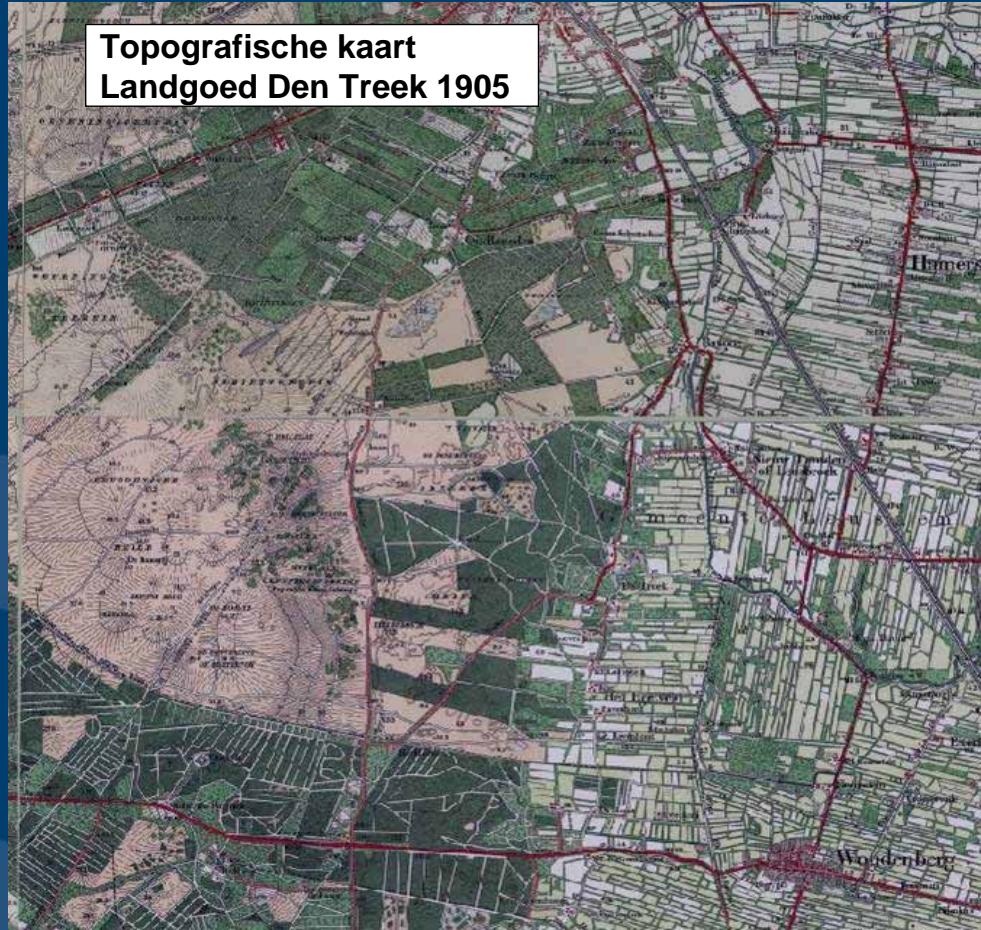
- Topographische kaart van de Veluwe en de Velwezoom van M.J. de Man (1802-1812).

=> Provincie Gelderland



- www.watwaswaar.nl
- www.historiekaart.nl

Topografische kaart
Landgoed Den Treek 1905



Historische kaarten



Kadastrale kaarten/atlassen 1832

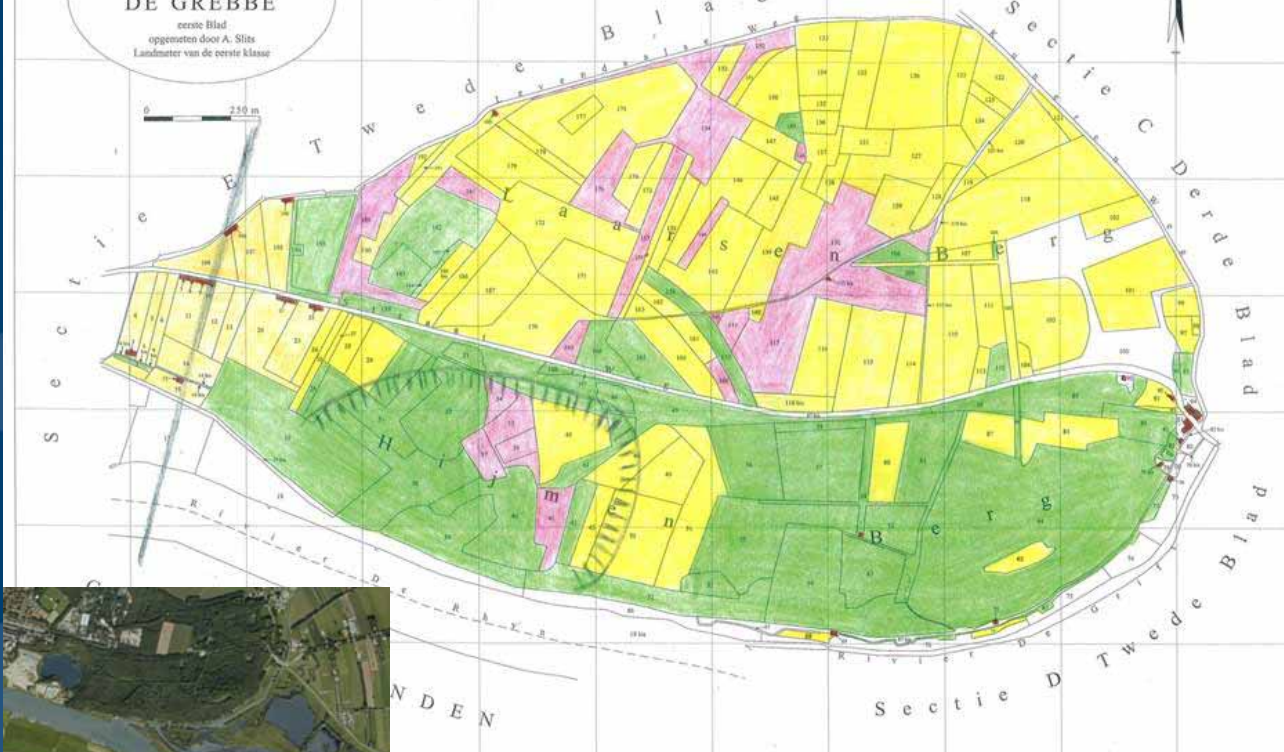
- www.watwaswaar.nl
- Archief Stichting Boskaart Nederland 1832:
www.boshistorie.nl/pdf/OverzichtrapportenStichtingBoskaartNederland1832.pdf
- www.hisgis.nl
- www.kadastraleatlasgelderland.nl

Kadastrale kaart Grebbeberg 1832

13

GEMEENTE RHENEN
 SECTIE E
 genaamd
DE GREBBE
 eerste blad
 opgemeten door A. Sits
 Landmeter van de eerste klasse

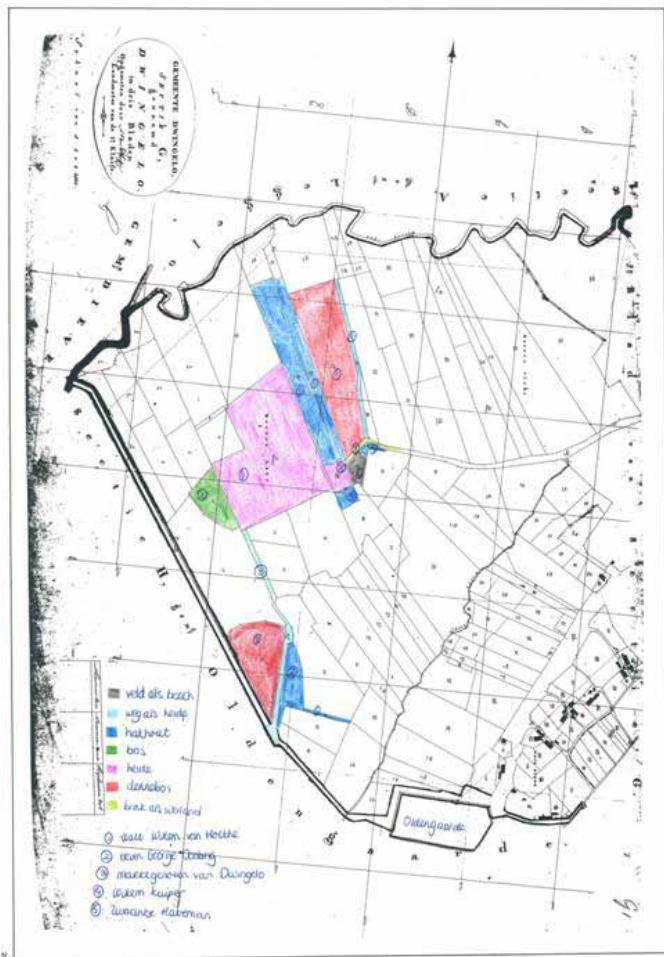
0 250 m



Kamer voor Rhenen en Omstreken

Deze kaart kwam tot stand met financiële steun van de Stichting Het Utrechts Landschap, De Bilt

Kadastrale kaart bosgebieden Westeinde (Dwingelo) 1832



Historische kaarten



1^e t/m 4^e bosstatistiek

- 1938-1942 (CD Bos van Toen)
- 1952-1963
- 1964-1968
- 1980-1983



**Kaart Grebbeberg
1e bosstatistiek 1938-1942**

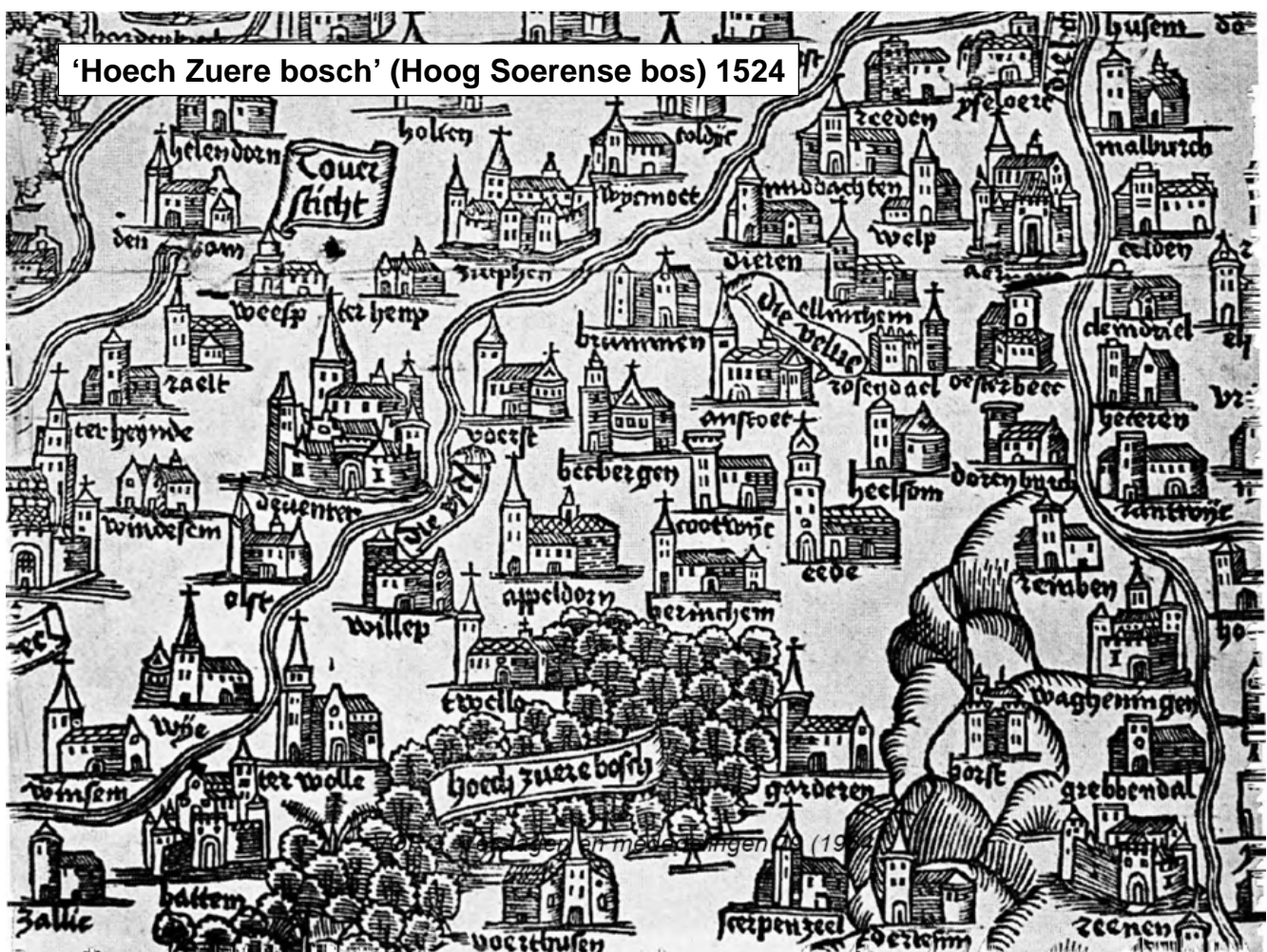


Historische kaarten

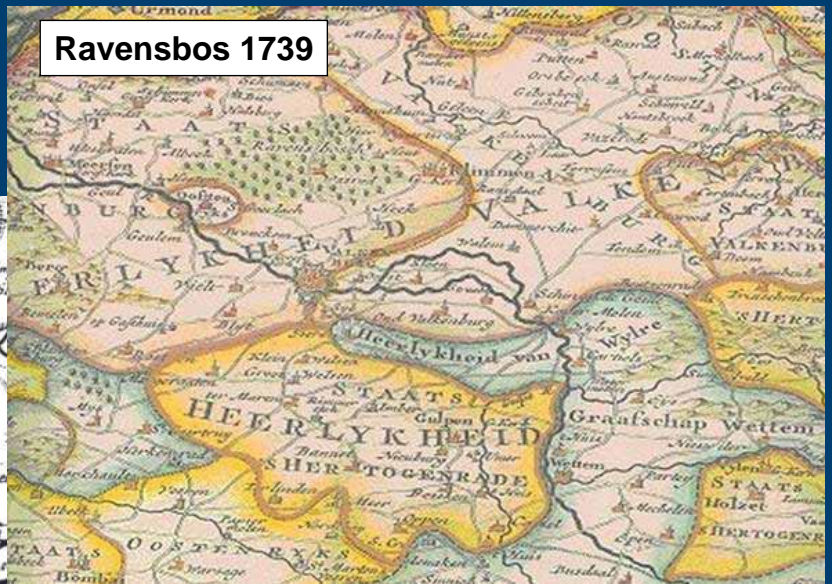


Overzicht van oudere kaarten:

- Repertorium van Nederlandse kaartmakers
www.maphist.nl/Repertorium_van_Nederlandse_kartmakers.pdf

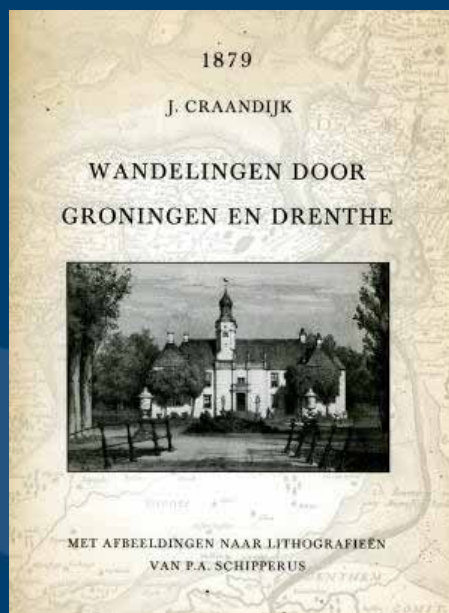
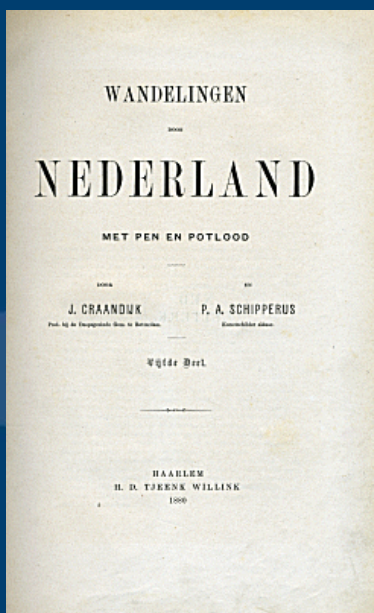


Ravensbos 1739



Ravensbos 1653

Reisbeschrijvingen



Raadplegen deskundigen

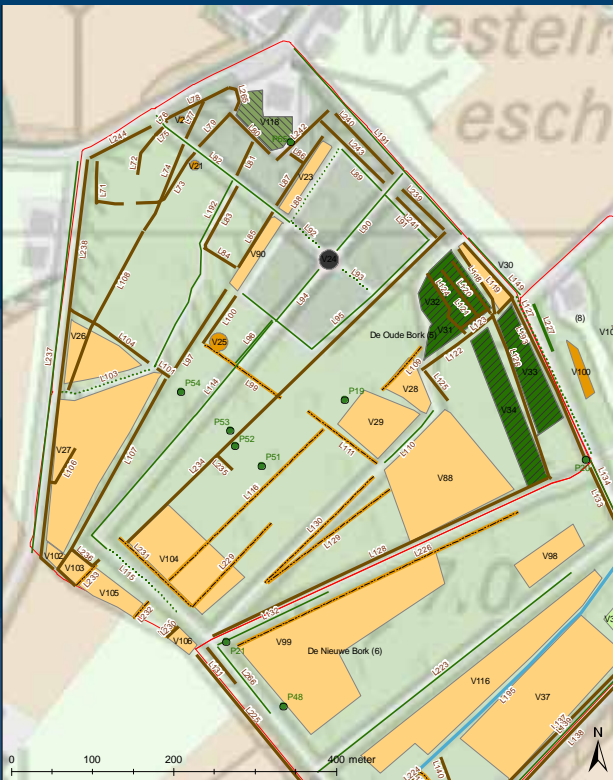


- Beheerder, boswachter, jachtopzichter e.d
- Heemkunde en historische verenigingen
- Provinciale en gemeentelijke archeoloog
- Rijksdienst voor het Cultureel Erfgoed
www.cultureelerfgoed.nl

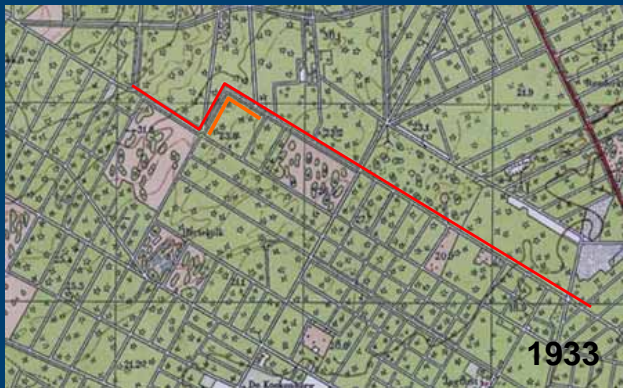
Veldinventarisatie



Veldinventarisatie



Leg de inventarisatieresultaten goed vast, bij voorkeur zowel digitaal (GIS) als op kaarten met bijbehorende rapporten



Beukenlaan Grebbeberg



Grebbeberg omstreeks 1790

Archieven



- Oude beheerplannen, opstandsleggers
- Koopaktes, aanlegbestekken, jaarrekeningen ...
- Markeboeken
- ...

www.archieven.nl

The screenshot shows the homepage of the website www.archieven.nl. The header features the logo 'ARCHIEVEN.NL' and navigation links for 'HOME', 'NIEUWS', and 'CONTACT'. There are also language selection icons for Dutch, English, and German. The main content area is divided into several sections:

- U kunt bladeren in:** A sidebar with dropdown menus for 'Archieven en collecties', 'Organisaties', 'Archiefassistent', 'Uitleg over archieven', 'Hulp bij uw onderzoek', and 'Uw mening'.
- Welkom op archieven.nl, uw startpagina voor archiefonderzoek:** A central text block welcoming users and providing information about the site's collection of over 17 million descriptions and 1,845 organizations.
- Zoek in de archieven:** A search box showing 'U zoekt in: 17.487.165 beschrijvingen' and a 'Zoek' button.
- Zoek in de adressen:** A search box showing 'U zoekt in: 1.845 organisaties' and a 'Zoek' button.
- Ga direct naar:** Two buttons for 'Beeld en Geluid' (Blader door de collectie Beeld en Geluid) and 'Genealogie' (Start hier uw familieonderzoek!).
- Nieuws uit de archieven:** A sidebar with a list of recent news items, including awards and book releases.
- Beelden uit de archieven:** A sidebar with a gallery of historical images.

At the bottom of the page, there is a footer with the text 'DE REE archiefsystemen | disclaimer | sitemap' and a status bar indicating 'Internet | Beveiligde modus: ingeschakeld'.

(Lucht)foto's, schilderijen, prenten, tekeningen, ansichtkaarten



- Google Earth
- www.archieven.nl
- <http://beeldbank.nationaalarchief.nl>
- www.geheugenvannederland.nl
- RAF foto's:
 - www.aerial.rcahms.gov.uk
 - WUR bibliotheek (speciale collecties)

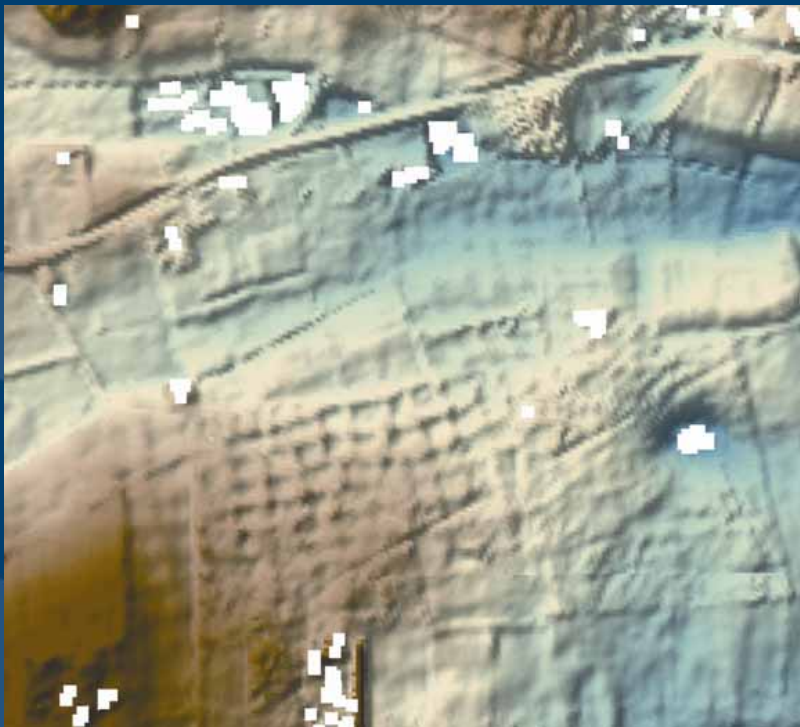


Vierde Gezicht vanaf de Heimenberg, ca. 1745, Jan de Beijer



kromme beukenlaan Groesbeek

Actueel Hoogtebestand Nederland (AHN)



Celtic fields op een AHN
kaart van Schaveren bij
Epe (Waterschap Veluwe)

www.ahn.nl

Overige bronnen



- Mondelinge overlevering (Oral History)
- Plaats- en veldnamen (toponiemen)
- Pollenanalyses

www.boshistorie.nl

