



probos

Cursus Bosbeheer en cultuurhistorie

WELKOM

Programma



- Voorstelrondje
- Presentatie Bosbeheer en cultuurhistorie (Patrick)
- Pauze
- Terreininventarisatietechnieken (Martijn Boosten)
- Autorit naar restaurant De Wageningse Berg
- Lunch
- Cultuurhistorie op landgoed ONO
- Borrel



probos

● *Bosbeheer en cultuurhistorie*

Patrick Jansen

Inhoud



- Cultuurhistorie in historisch perspectief
- Cultuurhistorie binnen 'goed bosbeheer'
- Proces van werken met cultuurhistorie

Historisch perspectief



- 1958: Promotieonderzoek Van Oosten Slingeland over De Syssest
- 1985: Historia Forestis van Jaap Buis
- 1982-1995: Adviescommissie Historisch Onderzoek in bos, natuur en landschap (ACHO) (Groeneveld-collectie)
- 1997-2008: Stichting Boskaart Nederland 1832

Historisch perspectief: nieuwe golf



- Tot 2005: vooral aandacht voor bosgeschiedenis (uitzonderingen: Jan de Rijk, NP De Hoge Veluwe e.d.):
 - geen of weinig doorwerking naar beheer
- Sinds 2005: ook aandacht voor historisch erfgoed
 - sluit aan bij belevingswereld bosbeheerders
- Wordt cultuurhistorie een vaste waarde in het multifunctionele bos?



Goed bosbeheer

Gebiedskennis

Geduld

Vakkennis

Respect

Lange termijn visie

Goed bosbeheer

Gebiedskennis

In weinig bossen is de boshistorie in beeld gebracht en het historische erfgoed geïnventariseerd, geanalyseerd en gewaardeerd

maar.....

Er zijn allerlei initiatieven op dit gebied

- Het Geldersch Landschap
- Natuurmonumenten
- Landgoed De Utrecht
- Landgoed Welna/Tongeren/Klein Boeschoten
- Gemeente Ede
- etc.



Goed bosbeheer

Cultuurhistorie is een relatief nieuw vakgebied voor bosbeheerders

maar.....

De vakkennis neemt duidelijk toe

Vakkennis



Goed bosbeheer

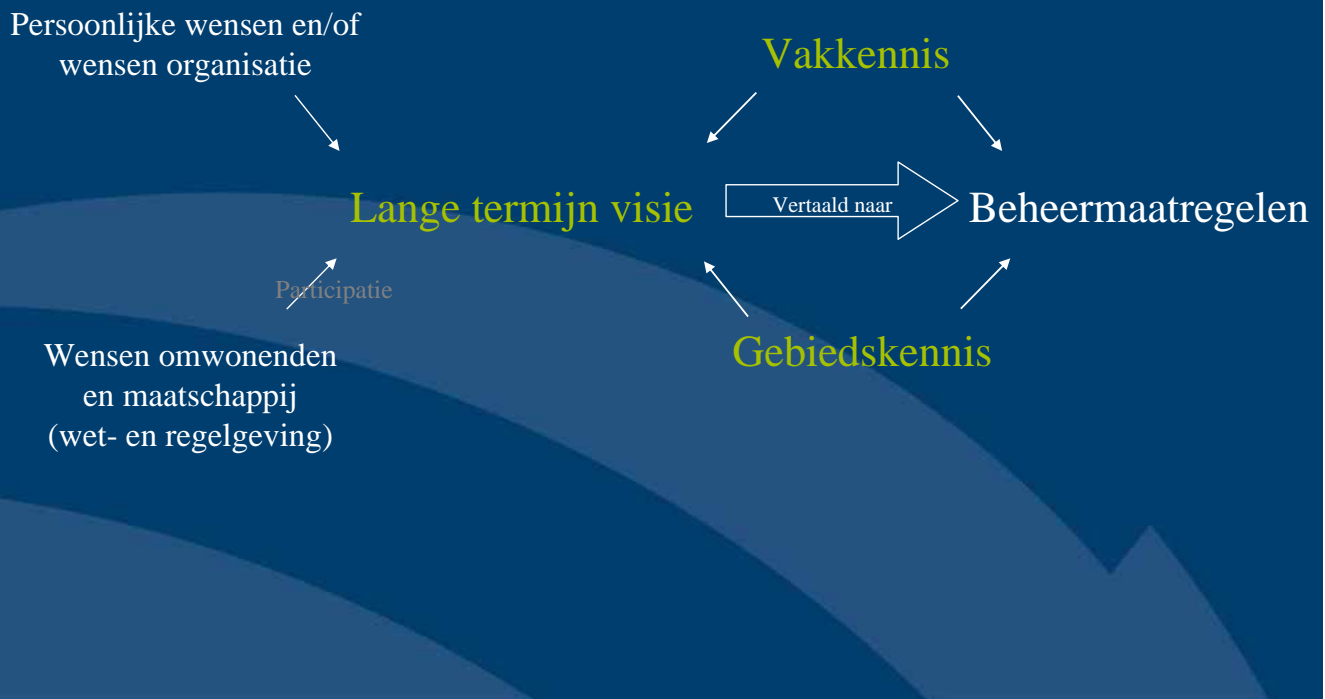
Lange termijn visie

In weinig bosgebieden is cultuurhistorie een plaats gegeven in de lange termijn visie

geen maar.....

Er is werk aan de winkel

Goed bosbeheer



Proces



Inventarisatie en analyse



Interview deskundigen

Boeken en rapporten over historie streek

Historische kaarten

(Lucht)foto's en ansichtkaarten

Veldinventarisatie

Archieven

AHN

Veldnamen

Leg de resultaten goed vast (voor toekomstige generaties)

Inventarisatie en analyse



- Laat verschillende disciplines samenwerken (ook bij planvorming)
 - Cultuurhistoricus
 - Landschapsarchitect
 - Beheerder
- Leg de inventarisatieresultaten goed vast, bij voorkeur zowel digitaal (GIS) als op kaarten met bijbehorende rapporten

Wat hebben we allemaal?



Boombos, Hakhoutbos, Spaartelgenbos, Middenbos, Plantage, Griend, Strubben, Kooibos, Bladakker, Stinzenbos, Boomkwekerij / Plantsoenkwekerij, Arboretum, Bosket / Bosquet, Grensboom, Markeringsboom, Doeleboom, Bakenboom, Tiendboom, Kroezeboom / Kruisboom, Herdenkingsboom, Breukboom, Spijkerboom, Koortsboom / Lapesboom, Galgenboom, Gerechtsboom / Gerechtsdingboom, Aanplakboom / Dorpsboom, Etagelinde, Kapelboom, Heilige boom, Kindertjesboom, Knotboom, Leiboom, Hoogstamvruchtboom, Boomgroep, Erfboom, Kopse boom, Wensboom/Droomboom, Doodsboom, Uitkijkboom, Kruipboom, Scheiboom, Schutsboom, Laan / Formele laan, Enkele laan, Dubbele laan, Driedubbele laan, Boomrij, Brandsingel, Sterrenbos, Patte d'oeie / Ganzevoet, Berceau / Loofgang, Arboretumlaan, Houtwal, Houtsingel, Elzensingel, Geriefbosje, Pestbosje, Huftbosje, Koebocht / Koebosje, Dykswâl, Elzenmeet, Graft, Houtakker, Houtkade, Landscheiding, Haag, Struweelheg, Tuunheg, Vlechtheg, Tuin / Glint / Vrede, (Haag)Doolhof / Dwaaltuin, Hek, Tolhek, Wildweide / Voederakker, Warande, Brandstrook, Tocht / Netsteede, Legge, Bospoel, Hertenkolk, Veedrinkpoel, Kolk, Spoorolk, Balkengat, Dobbe, Bluswaterpoel / Branddobbe, Hollestelle, Wasmeer, Grindput / Grindplas, Pet / Petgat / Trekgat, Zandput / Zandplas, Eenden(schiet)put, Eendenkooi, Visvijver, Vijver, Pingoruïne, Wiel, Wildwal / Wildvrede / Wildgraaf, Veekeringswal, Schapenkamp, Enkwal, Eswal, Grenswal, Celtic Field / Raatakker / Netakker, Landweer, Schans, Fort, Redoute / Ronduit, Lunet(te), Bedekte weg, Ringburcht, Kogelvangers, Tuinwal / Tuunwal, Bijenschans / Bijenstand, Kerkenschans, Stuifwal / Zandheg / Zandgraaf, Kribben, Zandwal, Schurveling, Dijk/Kade, Rabatten, Beplantingsgreppels, Leemkuil, Grindkuil, Kiezelkuil, Zand(win)kuil, Zaagkuil, kschillersputje / Zetstee / Eénmansputje, Ijzerkuil, Kleiput, Tichelput / Tichelgat, Inlaag, Karrenland / Karrenveld, Dallegat, Moernerings- en selneringsresten, ZaaipotBezandingsgreppel, Grondbewerkingsgreppel, Gerooide stobbe, Ha-ha, Kielspit, Grenskuil / Kruiskuיל, Isoleer/Vanggreppel, Loopgraaf, Schuttersput, Bomkrater, Geschutsstelling, Tankgracht (anti-tankgracht), Galgenberg, Grafheuvel, Urneveld, (Grens)pol, Slakkenhoop, Uitzichtheuvel / Kiekenbelt / Belvedère, Molenberg, Motte / Kasteelberg, Terp / Wierd, Vluchtheuvel, Mijnberg, Karrenspoor, Hanzeweg, Hessenweg, Napoleonsweg, Romeinse weg, Jachtweg / Jachtlaan / Koningsweg / Prinsenweg, Doodweg / Lijkeweg / Lijkelaan, Kerkpad / Kerkenpad, Pelgrimsweg / Pelgrimspad, Paardenpaadje, Postweg, Knuppelweg / (Neolitische) Veenweg / Stokkenbrug / Veenbrug, Jaagpad, Bospad / Bosweg, Tra / Traai, Tiendweg, Holle weg / Graat / Greet, (Schaaps)driften, Veedrift / Heerdgang, (Steen)Voorde, Trambaan, Spreng / Sprengenbeek, Sprengkop, Bovenbeek / Opgeleide beek, Onderbeek, Wijerd / Stuwvijver, Duinrel, Turfvaart+D149, Pet / Petgat, Wijk, Zanderijvaart, Heigraaf, Kanaal, Mergelwand/-groeve, Vuursteengroeve, Zandgroeve, Grenspaal / Grenssteen, Schandpaal, Banpaal, Rollepaal / Rollenpaal, Wegkruis / Devotiekruis, Hagelkruis, Grenskruis, Zoenkruis, Ijskelder, Duiventil / Duiventoren, Hunebed, Folly, Landart, Slingermuur, Graf / Begraafplaats / Kerkhof, Put, Schaapskooi, Tabakksschuur, Steenfabriek, Kalkoven, Watermolen, Boerderijen en bijgebouwen, Kasteel / Landhuis en

Historische elementen



- Wallen
- Heuvels
- Kuilen
- Historische wegen en paden
- Poelen, sprengen en greppels
- Brandsingels
- Lanen en bomerijen
- Markante bomen
- Historische bostypen

Wallen

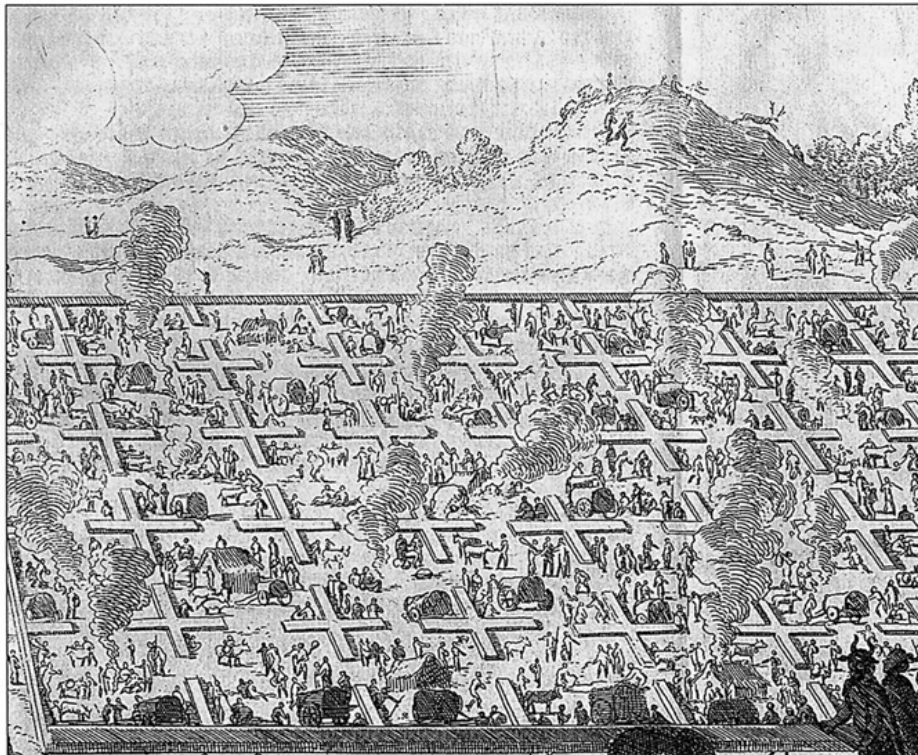


- Wildwallen
- Veekeringswallen (schapenkampen)
- Grenswallen
- Landweren
- Schansen
- Zandheggen
- Wegwallen
- Waterkering



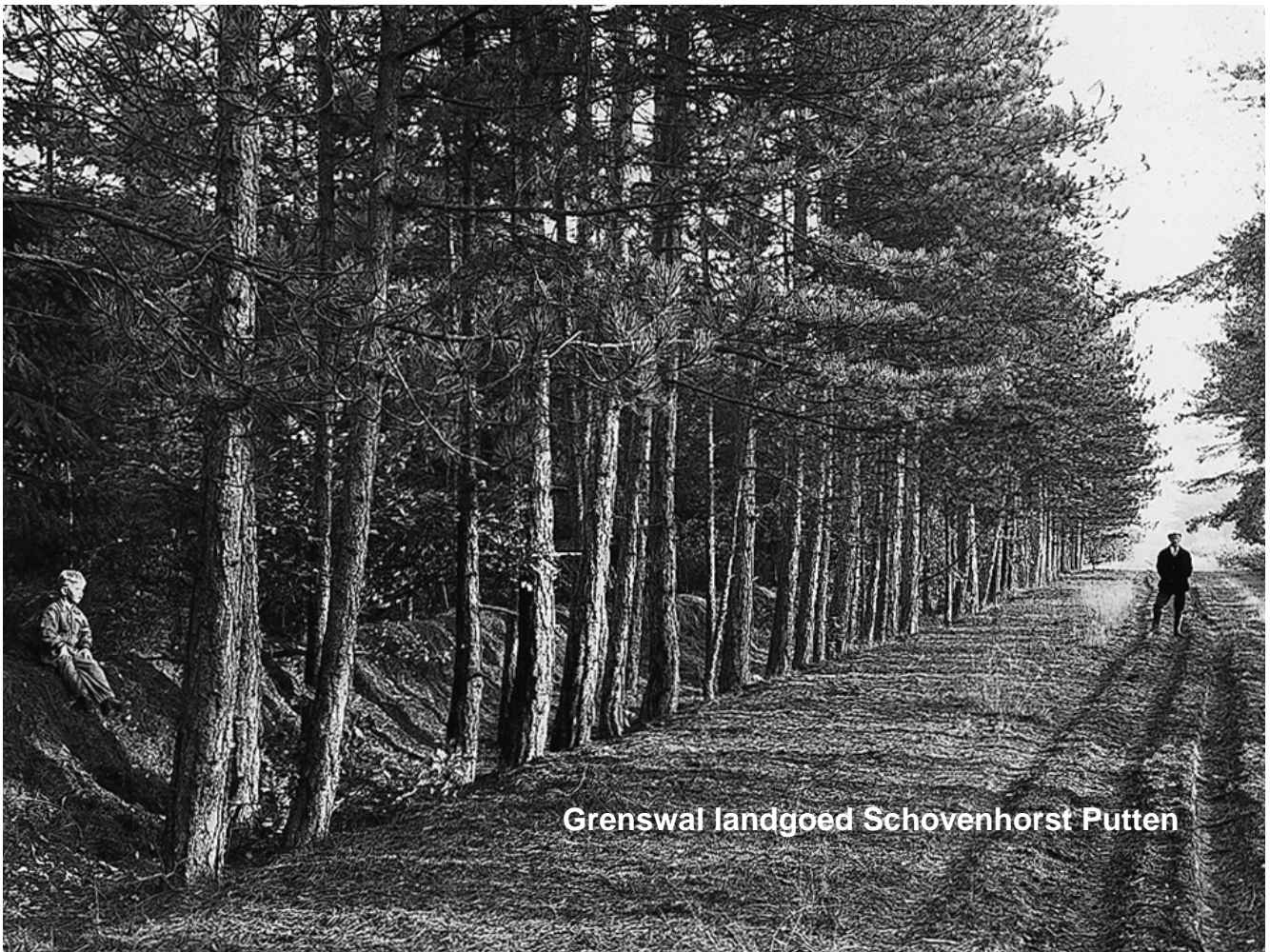


Celtic fields Lunteren



bron: 'Korte Beschrijvinghe van eenige vergetenen en verborgene Antiquiteiten', 1660.





Grenswal landgoed Schovenhorst Putten

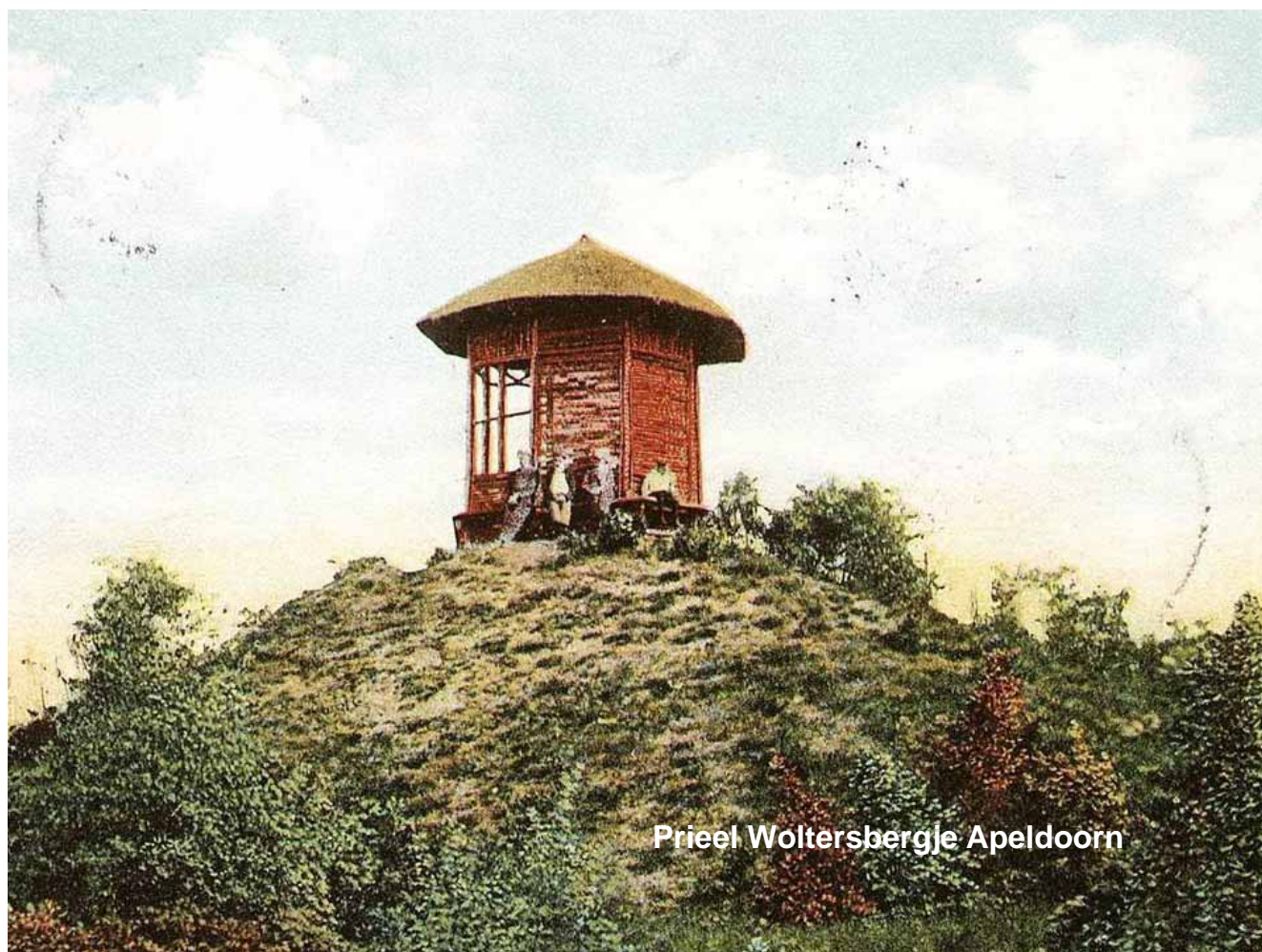


Veekeringswal landgoed De Dellen

Heuvels



- Galgenbergen
- Pollen
- Uitzichtheuvels
- Grafheuvels



Prieel Woltersbergje Apeldoorn



Laan en uitzichtsheuvel Warnsveld



Pol Planken Wambuis

Kuilen



- Winningskuilen
- Zaagkuilen
- Grenskuilen
- Zetsteen
- Zaaipotten
- Stobbekuilen
- Bomkraters, schuttersputjes, loopgraven



De Zandgravers

LUNTEREN



Historische wegen en paden



- Karrensporen
- Hanzewegen
- Hessenwegen
- Jachtwegen, jachtlanen, koningswegen
- Romeinse wegen
- Holle wegen
- Padenpatronen (Sterrenbos, ontginningswegen)





Schaapsdrift Hoog Buurloo

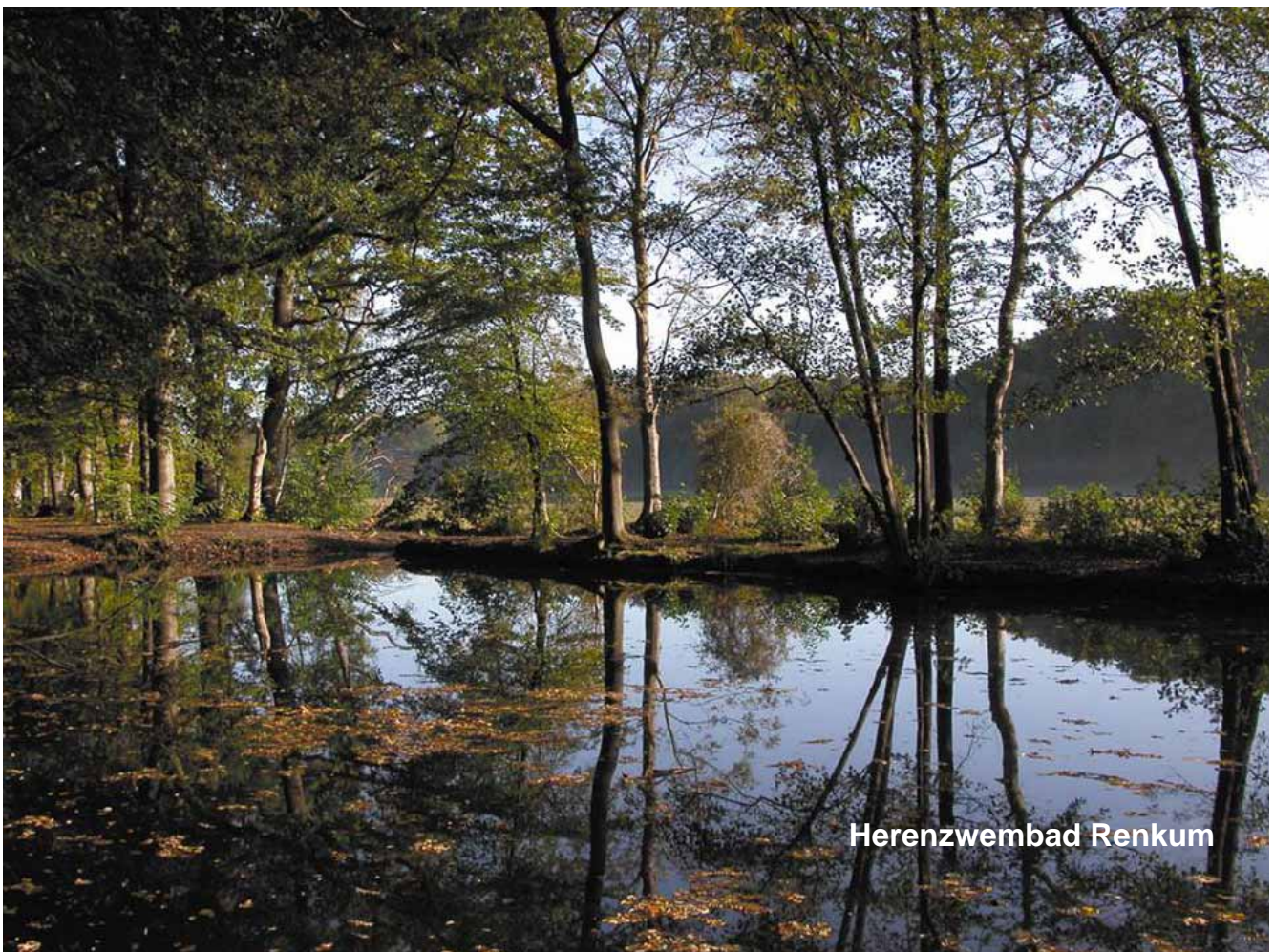
Poelen, sprengen en greppels



- Sprengen en wijerds
- Drinkwaterpoelen (hertenkolken)
- Bluswaterpoelen
- Visvijvers
- Eendenschietvijvers
- Zwembaden
- Balkengaten
- Vijvers



Rabattenbos landgoed Hoevelaken



Herenzwembad Renkum



Spreng landgoed Hoekelum

Brandsingels



- Brandsingels
- Bandstroken

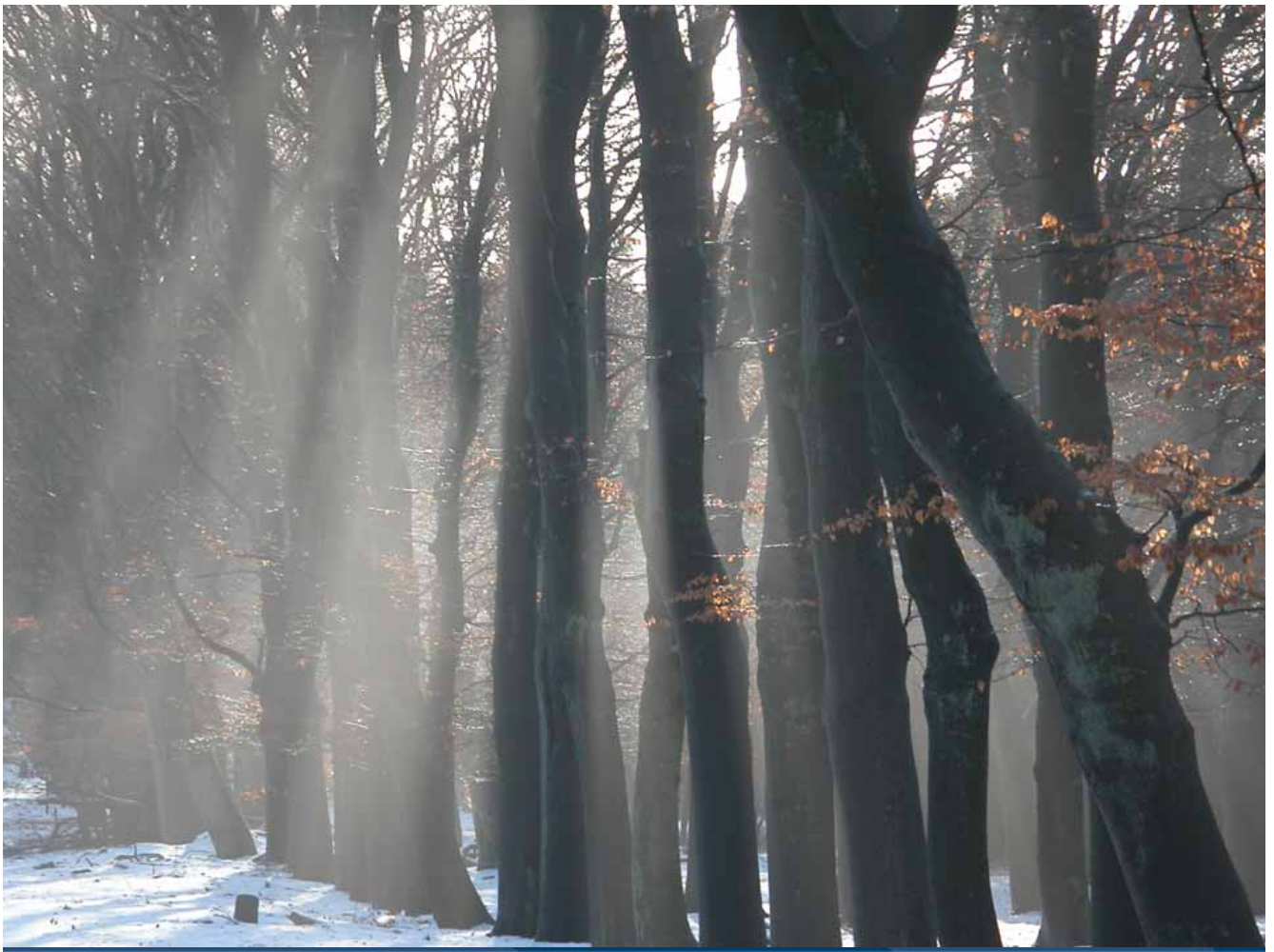


Brandsingels gemeentebossen Epe

Lanen en bomenrijen



- Lanen ter verfraaiing
- Grenslanen
- Brandtraa
- Beschuttingslanen



Markante bomen



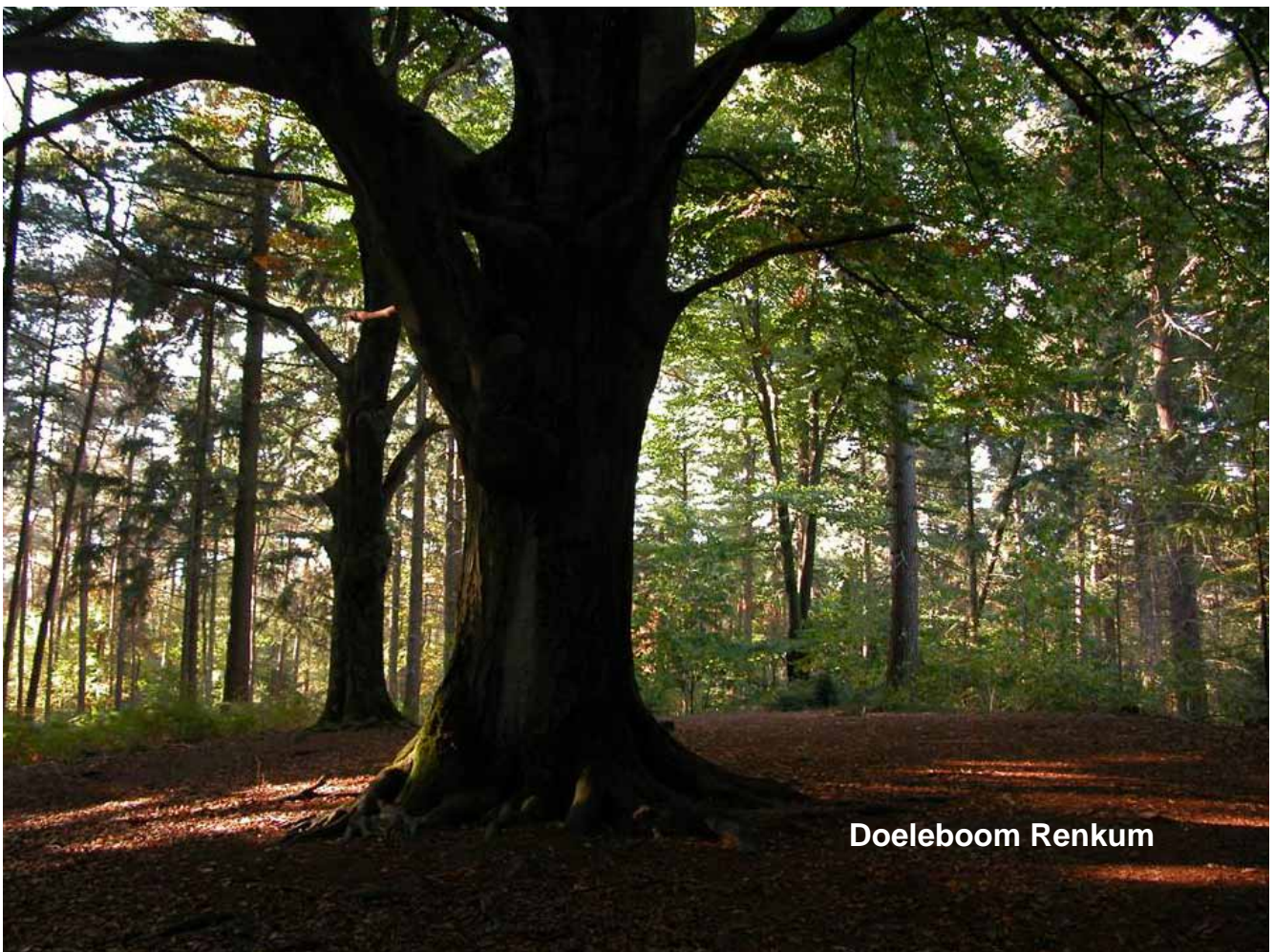
- Grensbomen
- Markeringsbomen
- Herinneringsbomen
- Breukbomen
- Baken/doelebomen
- Tiendbomen
- Galgenbomen
- Gerechtsbomen



Schaapskoor bij Renkum.



Schapengraf Hoenderloo



Doeleboom Renkum

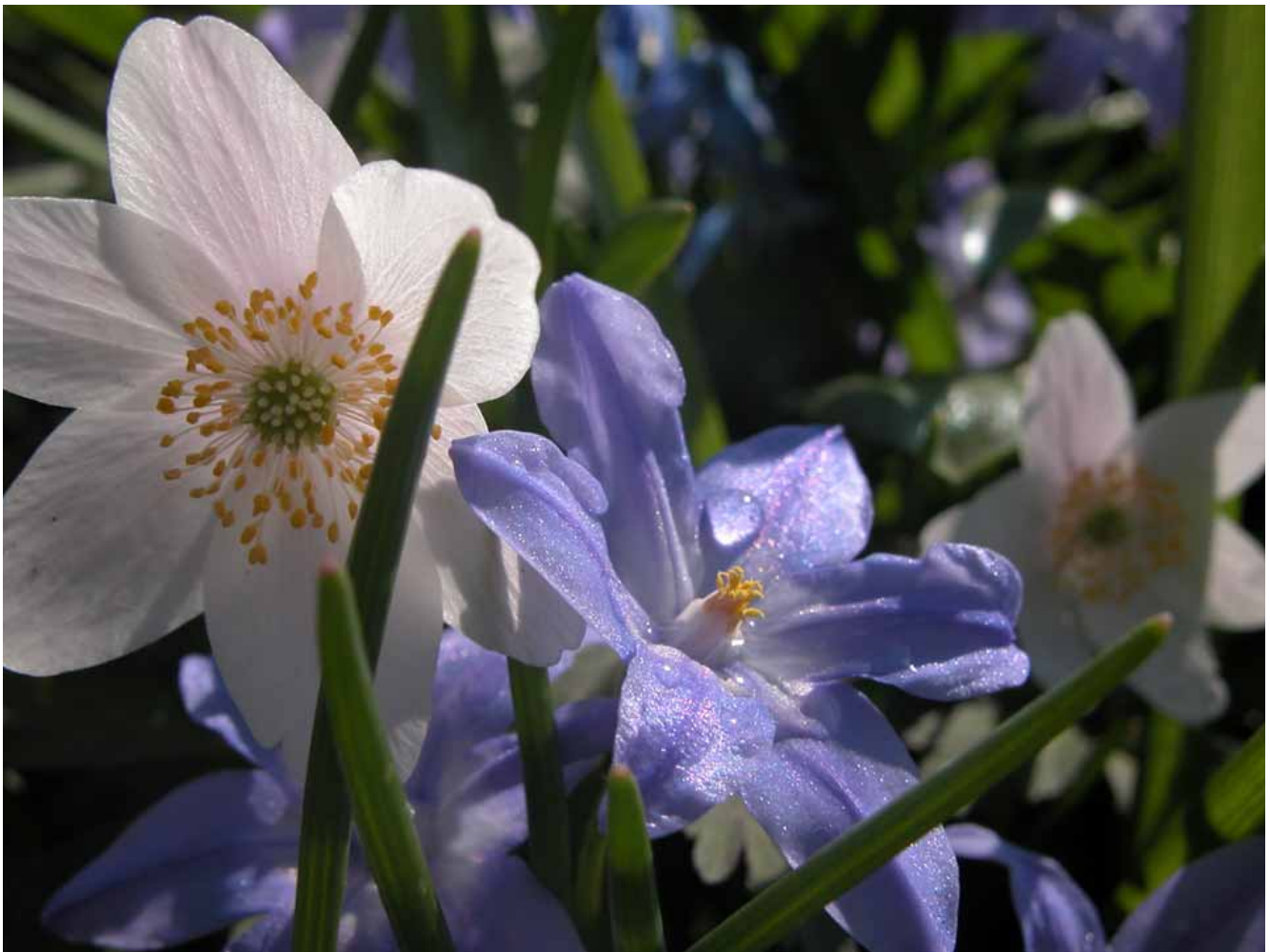
Historische bostypen



- Hakhout
- Boombos
- Bladakkers
- Stinzenbossen







Proces



Waardering voor cultuurhistorie



Bosgeschiedenis in kaart brengen



Inventarisatie, analyse en waardering van historisch erfgoed



Bepalen positie van cultuurhistorie in lange termijn visie



Ontwikkelen integrale visie op cultuurhistorie



Bepalen beheerstrategieën per element



Uitwerken maatregelen per element



Subsidies



Uitvoering

Waardering



- Bossen zijn geen openluchtmuseum
 - historische waarde verliezen in principe niet erg, maar wel als het onbewust gebeurt
- Geen waarderingskader beschikbaar

Waardering



- Wat wel en wat niet bewaren?
 - Zeldzaamheid
 - Ensemblewaarde
 - Duurzame instandhouding
 - Gaafheid
 - Belevingswaarde
 - Informatiewaarde
 - Kenmerkendheid
 - Vervangbaarheid
 - Invloed op andere bosfuncties

Lange termijn visie



- Cultuurhistorie kan goed worden verweven met:
 - Natuur: biodiversiteit (natuurlijkheid niet)
 - Hout: oogst past binnen historisch beheer
 - Recreatie: mensen vinden een streekeigen en afwisselend bos mooi (cultuurtoerisme) en hebben interesse voor historie

Beheerstrategieën



- Behoud (beheer vrijwel altijd nodig)
 - Passief
 - Actief



Behoud
Herplant laan Groesbeek



Behoud
Ijskelder Wageningen



Beheerstrategieën



- Behoud (beheer vrijwel altijd nodig)
 - Passief
 - Actief
- Accentueren (element op laten vallen)





Accentuering Huneschans, Heveadorp

Beheerstrategieën



- Behoud (beheer vrijwel altijd nodig)
 - Passief
 - Actief
- Accentueren (element op laten vallen)
- Restauratie (oorspronkelijke staat)



Restauratie wildwal
Hoog Buurlo



Restauratie hakhoutbeheer
Hoog Buurlo



Restauratie
Wildwal Veluwezoom

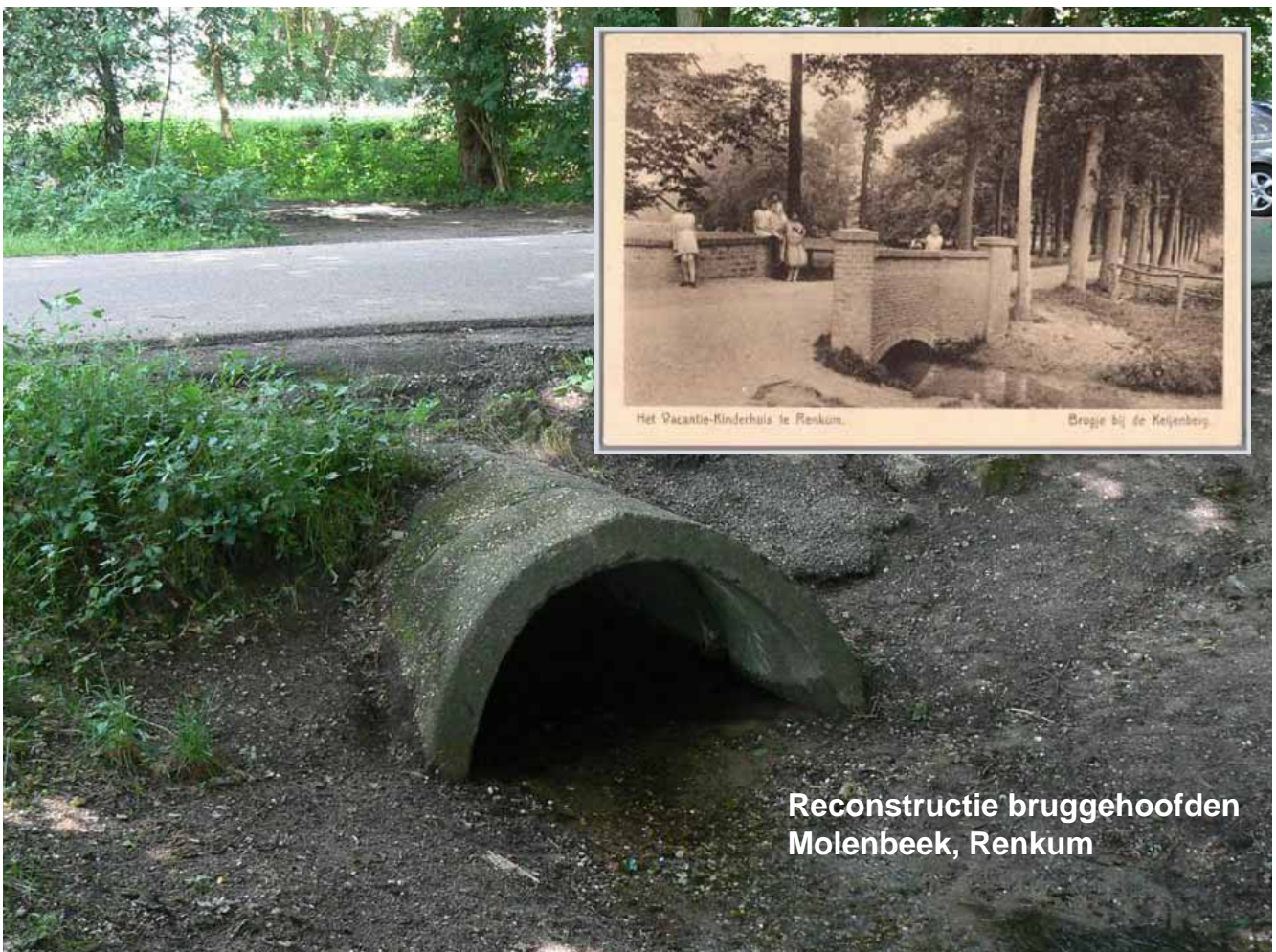


Restauratie dammen Drie vijvers
Landgoed Sint Jansberg, Plasmolen

Beheerstrategieën



- Behoud (beheer vrijwel altijd nodig)
 - Passief
 - Actief
- Accentueren (element op laten vallen)
- Restauratie (oorspronkelijke staat)
- Reconstructie



Reconstructie bruggehoofden
Molenbeek, Renkum

Ten slotte



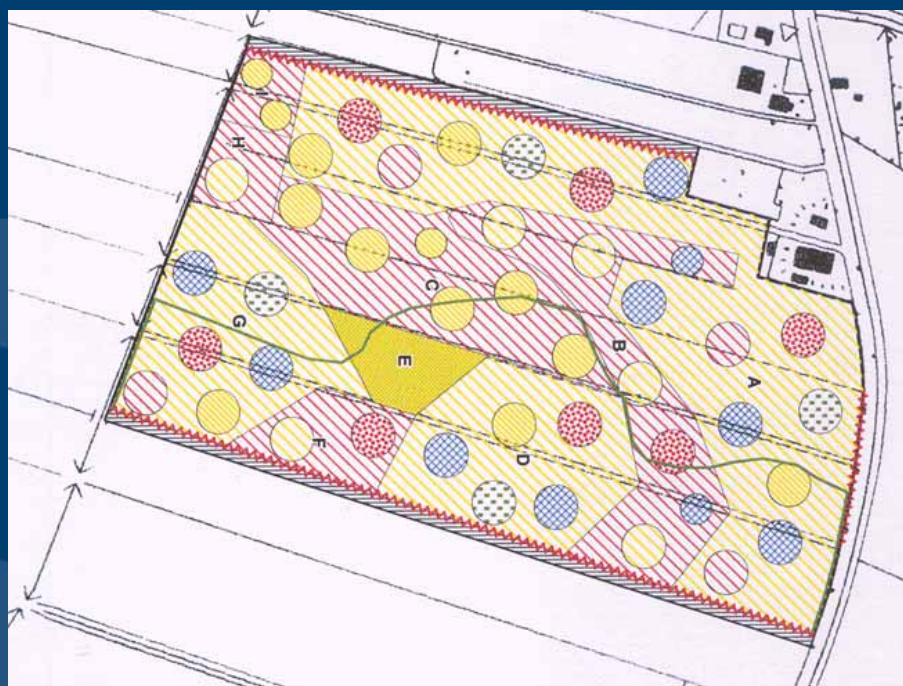
- Durf ook nieuwe cultuurhistorie te scheppen: ‘In het verleden ligt het Heden, in het Nu wat worden zal’ (Bilderdijk, 1756-1831)
 - Leg iets van jezelf in het gebied binnen het streekeigen karakter: wees daarbij eigenwijs en heb lef
- Zorg voor continuïteit in denken en doen
- Gun beheerders tijd en ruimte: sterke centrale sturing gaat ten koste van het streekeigen karakter

Cultuurhistorie bij nieuwe bossen

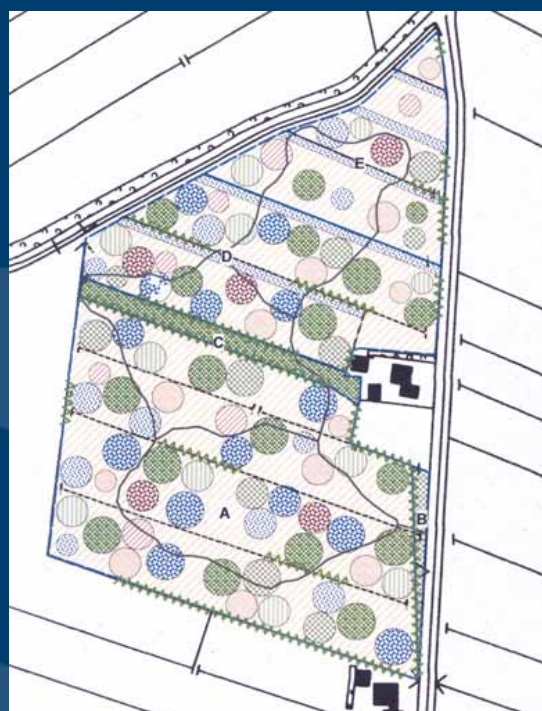


- Weinig aandacht voor cultuurhistorie bij aanleg van nieuwe bossen
- Gevolg:
 - 13 in een dozijn
 - verlies aan historie elementen en structuren
 - Verlies aan streekeigen karakter
- Aanknopingspunten:
 - Streekeigen karakter van bossen
 - Landbouwkundige historie
 - Historische elementen

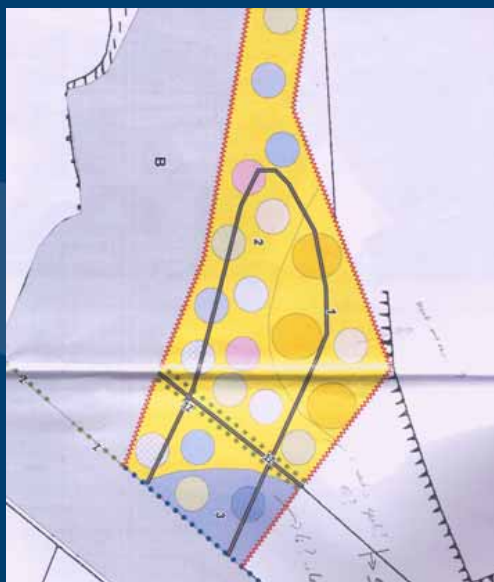
Vlagtwedde, veenkoloniën



Mantinge, Drenthe



Raalte, Overijssel



Oldenzaal, Overijssel

