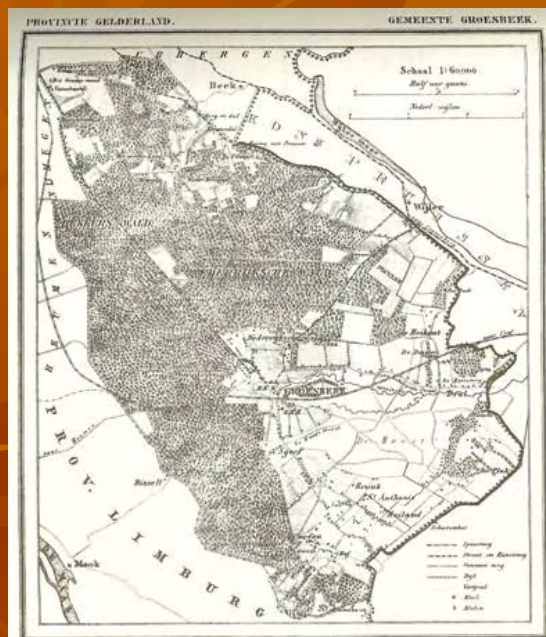


# Het Nederrijkswald een rijke bosgeschiedenis

Inleiding publieksexkursie  
Groesbeek 15 en 29 maart 2008

Klaas Bouwer

Het Nederlandse deel van het oude Ketelwald heette vanaf de  
middeleeuwen Nederrijkswald



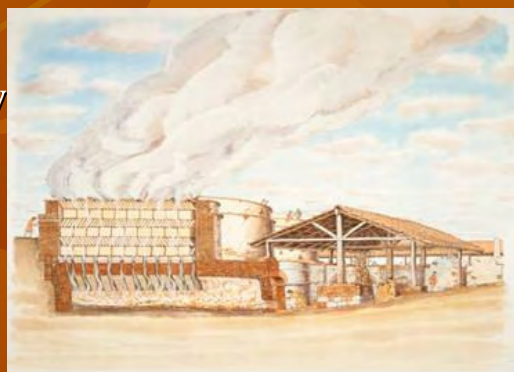
- Bos en heideveld 1860

## Het Nederrijkswald

- Romeinse tijd
- Middeleeuwen: bezit van graven en hertogen van Gelre
- Gelderse Rekenkamer, 1543-1795
- Van verkoop tot bescherming, 1795-2000

## Romeinse invloeden

- Romeinse tijd (1<sup>e</sup> eeuw v.Chr. tot 5<sup>e</sup> eeuw na Chr.):
  - veel bos gekapt voor
    - potten- en pannenbakkerijen
    - bouw materiaal castra



## Het Nederrijkswald als belangrijk domeinbos

- 1543-1795 belangrijkste domeinbossen:
  - Nederrijkswald
  - Oosterbeekse Heggen
  - De Moft (bij Ede-Wageningen)



## De waldfursters

- 3 tot 5 waldfursters voerden het dagelijks beheer uit en zij hadden ook een landbouwbedrijfje
- Zij kregen van de boeren een bijdrage voor weiden en plaggensteken
- Zij mochten een deel van de opgelegde boetes houden

## houtproductie

- De Gelderse bossen leverden:
  - brandhout
  - eekhout
  - timmerhout



## Eikenhakhoutcultuur overheerste sterk

- diepspitten
- planten of zaaien
- afzetten om de 8-10 jaar



## Wallen in het bos

- Het Nederrijkswald is in ons land uniek door zijn vele kilometers houtwallen, aangelegd van de middeleeuwen tot in de 19<sup>e</sup> eeuw
- functies:
  - wildkering
  - veekering
  - eigendomsbegrenzing
  - wegbegrenzing



## Eekschillen in het voorjaar: wonen in een tijdelijke plaggenhut



## ontginningen

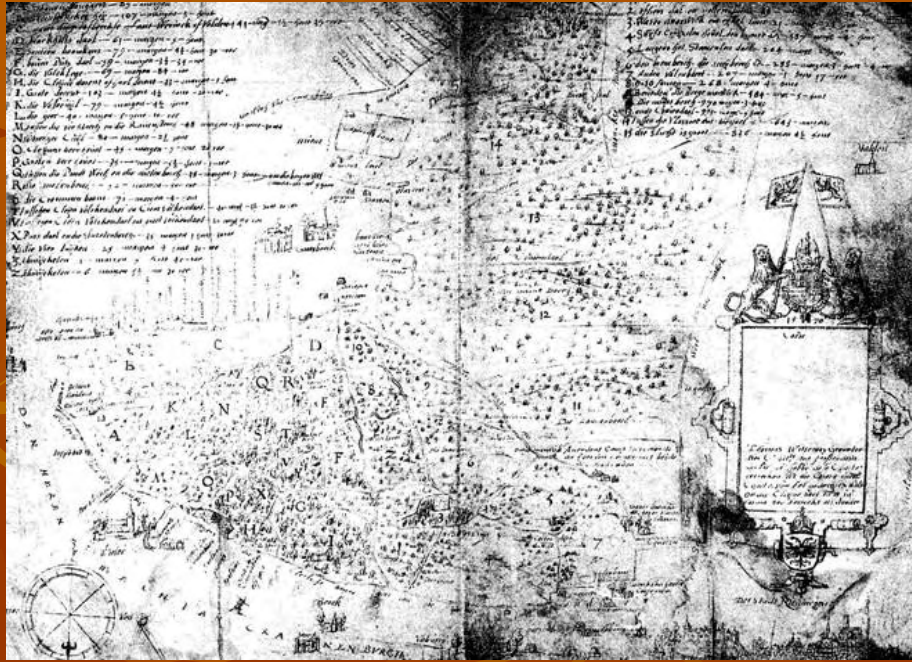
- Omstreeks 1650:
  - ontginningen in erfpacht langs Meerwijkselaan, bij Flierenberg en Wylerbaan-Oude Kleefsebaan
  - Burgemeesters, militairen en handelaren uit Nijmegen



## De Wolfsberg en omgeving

- Einde 18<sup>e</sup> eeuw:
  - De Gelderse Rekenkamer (na 1795 de rijksoverheid) geeft woeste gronden en bossen in erfpacht uit
- De nieuwe grootgrondbezitters komen niet meer uit Nijmegen, maar uit Holland of uit het buitenland

## Tot omstreeks 1800 was deze streek heide en slecht hakhout



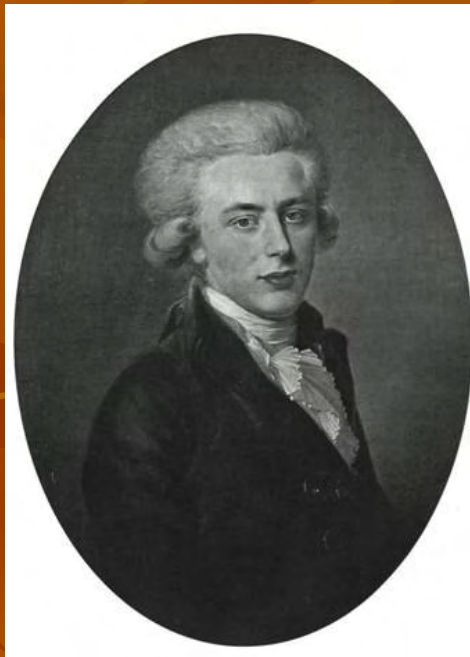
## 1792: Carl Fürst von Wied zu Neuwied pacht 1000 morgen heide van de Rekenkamer



## Tegenslagen en mislukking

- Ziekte onder de schapen
- Privé problemen
- Politieke onrust
- Bedrog door bewindvoerder?

**De vooraanstaande Frans Godart van Lijnden van Hemmen neemt in 1799 het project over**





## Domeinverkopen

- 1800-1850:
  - verkoop domeinen in kader van nationale schuldsanering
  - ontginning en bosbouw door kapitaalkrachtige families uit Zuid- en West-Nederland

### Administratie der Domeinen.

#### EERSTE RESSORT.

Op Maandag den 17<sup>den</sup> Junij 1839, zal, ten overstaan van den Notaris *D. A. VAN MUNSTER* te *Nijmegen*, worden overgegaan tot de veiling bij opbod en afslag, zonder tusschenpoozing van dagen, van **DOMEIN-GOEDEREN**, bestaande in:

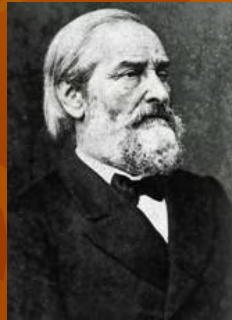
**BOUWHOEVEN, LANDERIJEN**, uitgestrekte **BOSCHEN** en **PLANTAADJEN**, enz., tot het Agentschap van het Domein te *Tiel* behoorende en omschreven in de Billetten en Catalogus N<sup>o</sup>. 11, welke laatste bij de Agenten van het Domein te *Tiel*, *Arnhem* en *Zutphen*, alsmede bij de Agenten van het Domein in al de Hoofdplaatsen der Provincien verkrijgbaar is gesteld.

**In 1815-1850 worden alle domeinbossen en –velden bij opbod verkocht**



- Alexander van Riemsdijk (Sint Jansberg) regisseerde de domeinveilingen en kocht ook heideveld

## Willem Elias Rijnbende koopt rond 1860 de bezittingen van de erven Van Lijnden van Hemmen



- Rijnbende kwam uit Amsterdam
- Hij was geïnteresseerd in de bosbouw en landbouw
- Hij bestreed de armoede in Groesbeek

## Hij liet in 1863 de buitenplaats De Wolfsberg bouwen



## De Wolfsberg

- Rijnbende noemde zijn landhuis en landgoed De Wolfsberg.
- De laatste wolf werd in 1822 in deze omgeving gedood.
- In 1831 is in het Nederrijkswald voor het laatst een wolf gesignaleerd.



## 19<sup>e</sup> eeuw: De nieuwe grondeigenaren houden zich intensief bezig met bosbouw

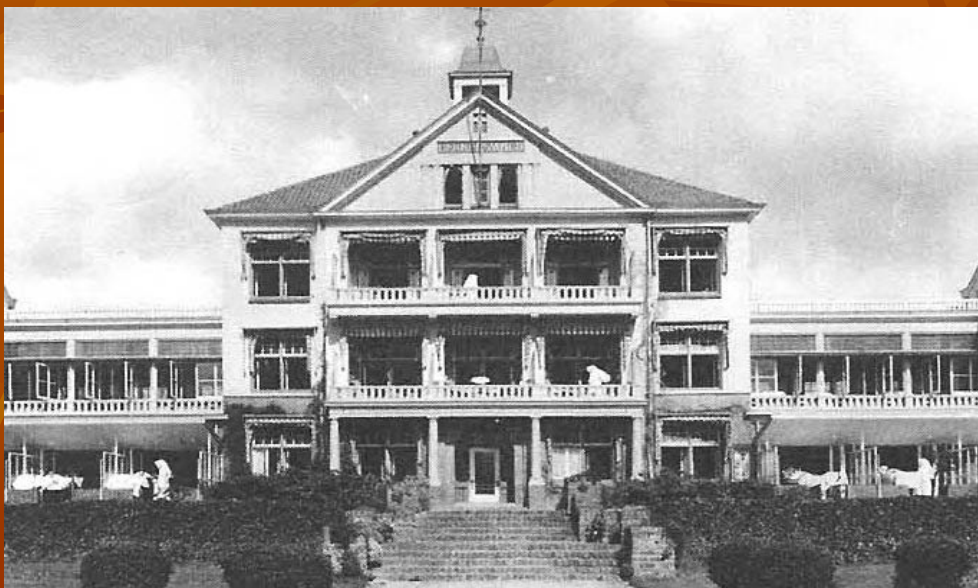
- percelen met grove den (timmerhout, mijnhout)
- al eerder gebruikt als laanboom
- experimenten met exoten
- plagen van meikever en dennenrups 1780-1850
- aanplantingen van beuken- en berkenhakhout



**Groesbeek was een arme enclave:  
bosbessen plukken als extra inkomstenbron**



**Vanaf omstreeks 1890  
rust, ruimte en gezonde boslucht:  
Dekkerswald (1913) en andere zorginstellingen**



## Natuurbescherming in de 20<sup>e</sup> eeuw

aankoop door  
Staatsbosbeheer,  
gemeenten en  
Natuurmonumenten



## 2006: Nationaal Landschap Ketelwoud-Gelderse Poort

- Herstel ecologische verbindingen
- Inventarisatie en herstel van cultuur-historische elementen
- Natuurontwikkeling bevorderen

