



probos

## ● *Historische bouselementen*

Patrick Jansen

## Inhoud presentatie



- Wie is Probos?
- Het project
- Wat hebben we allemaal?
- Cultuurhistorie in het beheer

## Wie is Probos?



- Kennis- en innovatiecentrum voor meer en beter bos
- Gezonde financieringsbasis - goede balans tussen bosfuncties
- Kennisontwikkeling – Kennisverspreiding – Innovatie
- 10 mensen (opleiding bosbeheer, HBO en univ.)
- Projectorganisatie

## Het project



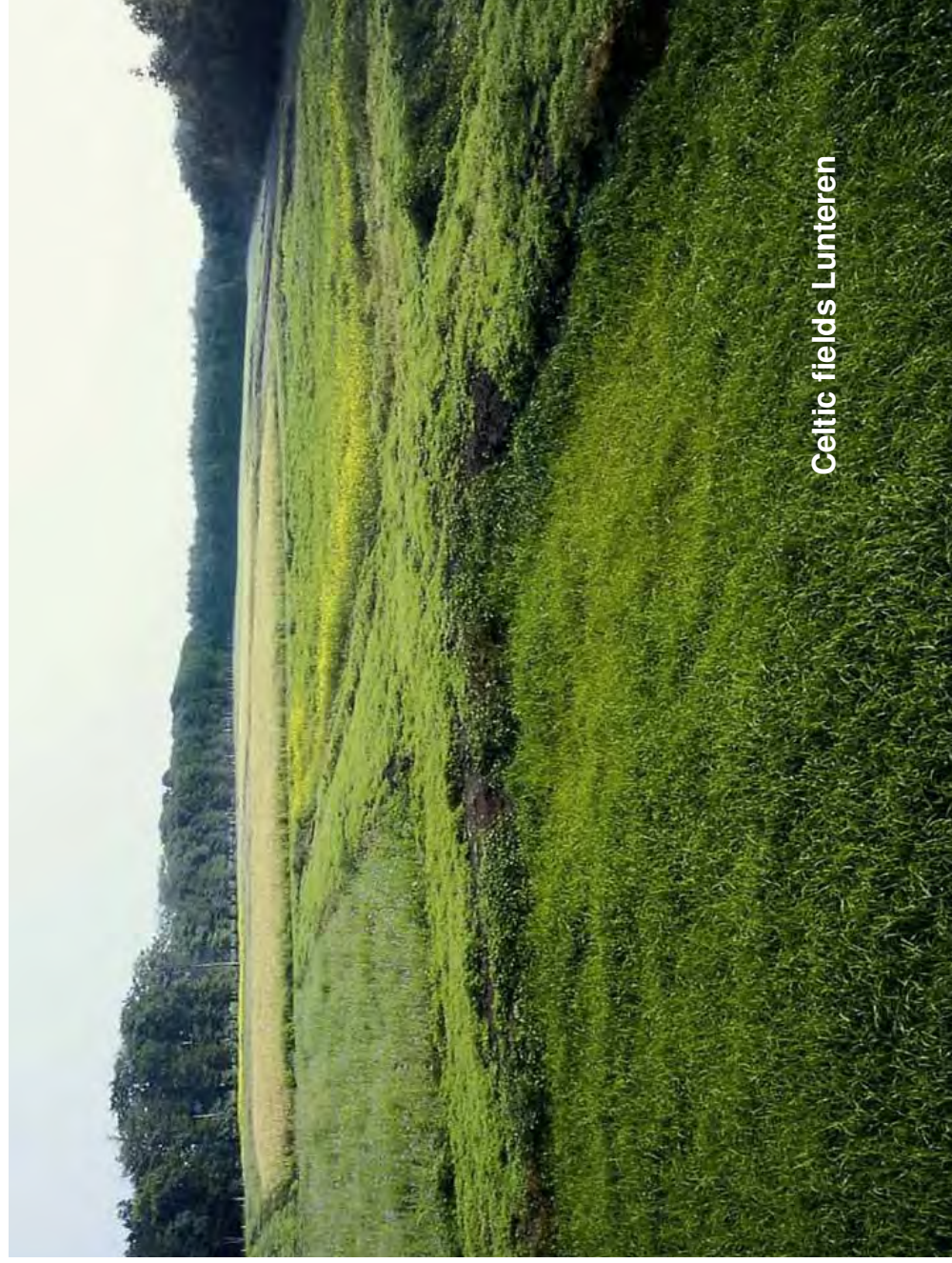
- Doel: aandacht voor cultuurhistorie
- Activiteiten:
  - Inventarisatie (AHN, bronnen, veld)
  - Herstel
  - Communicatie (excursies, boek, brochure, website, symposium)
- Werkgebied: Nederrijkswald (Ketelwald)
- Financiers: Prov. Gelderland, gem. Groesbeek, Staatsbosbeheer, Prins Bernhard Cultuurfonds



# Wat hebben we allemaal?



Boombos, Hakhoutbos, Spaartelgenbos, Middenbos, Plantage, Griend, Strubben, Kooibos, Bladakker, Stinzenbos, Boomkwekerij / Plantsoenkwekerij, Arboretum, Bosket / Bosquet, Grensboom, Markeringsboom, Doeleboom, Bakenboom, Tiendboom, Kroezeboom / Kruisboom, Herdenkingsboom, Breukboom, Spijkerboom, Koortboom / Lapjesboom, Galgenboom, Gerechtsboom / Gerechtsdingboom, Aanplakboom / Dorpsboom, Etagelinde, Kapelboom, Hellige boom, Kinderfiesboom, Knotboom, Leiboom, Hoogstamvruchboom, Boongroep, Erfboom, Kopsboom, Wensboom/Droomboom, Doodsboom, Uitkijkboom, Kruipboom, Scheiboom, Schutsboom, Laan / Formele laan, Enkele laan, Dubbele laan, Driedubbele laan, Boomrij, Brandsingel, Sterrenbos, Pate d'oe / Ganzevoet, Berceau / Loofgang, Arboretumlaan, Houtwal, Houtsingel, Elzensingel, Geriefbosje, Pestbosje, Hurfbosje, Koebocht / Koebosje, Dykswâl, Eizenmeet, Graff, Houtakker, Houtkade, Landscheiding, Haag, Struweelheg, Tuunheg, Vlechting, Tuin / Glint / Vrede, (Haag)Doelhof / Dwaaltuin, Hek, Tolhek, Wildweide / Voederakker, Warande, Brandstrook, Tocht / Netsteede, Legge, Bospoel, Hertenkolk, Veedrinkpoel, Kolk, Spoorolk, Balkengat, Dobbe, Bluswaterpoel / Branddobbbe, Hollestelle, Wasmeer, Grindput / Grindplas, Pet / Peigat / Trekpat, Zandput / Lunet(te), Eenden(schiet)put, Eendenkool, Visvijver, Vijver, Pingoruine, Miel, Wildwal / Wildvrede / Wildgraaf, Veekeringwal, Schapenkamp, Enkwal, Eswal, Grenswal, Celtic Field / Raatakker / Netakker, Landweer, Schans, Fort, Redoute / Ronduit, Lunet(te), Bedekte weg, Ringburcht, Kogelvangers, Tuinwal / Tuunwal, Bijenschans / Bijenstand, Kerkschans, Stufwâl / Zandheg / Zandgraaf, Kribben, Zandwal, Schurveling, Dijk/Kade, Rabatten, Beplantingsgreppels, Leemkuil, Grindkuil, Kiezelkuil, Zand(win)kuil, Zaagkuil, kschillersputje / Zeistee / Eenmansputje, Ijzerkuil, Kleiput, Tichelput / Tichelgat, Inlaag, Karrenland / Karrenveld, Dallegat, Moernergings- en selneringsresten, Zaaipot/Bezandingsgreppel, Grondbewerkingsgreppel, Gerooide stobbe, Ha-na, Kietspit, Grenskuil / , Kruiskuil, Isoleer/Vanggreppel, Loopgraaf, Schuttersput, Bomkrater, Geschutsstelling, Tankbracht (anti-tankgracht), Galgenberg, Grafheuvel, Urnenveld, (Grens)poel, Slakkenhoop, Uitzichtheuvel / Klekenbelt / Belvedere, Molenberg, Môtte / Kasteelberg, Terp / Wierd, Vluchtheuvel, Mijlberg, Karrenspoor, Hanzeweg, Hossenweg, Napoleonsweg, Romeinse weg, Jachtweg / Jachtlaan / Koningsweg / Prinsenweg, Doodweg / Lijkeweg / Lijkelaan, Kerkpad / Kerkenpad, Pelgrimsweg / Pelgrimspad, Paardenpaadje, Postweg, Knuppelweg / (Neolithische) Veenweg / Stokkenbrug / Veenbrug, Jaagpad, Bospad / Bosweg, Tra / Traai, Tiendweg, Holle weg / Graat / Greet, (Schaaps)dritten, Veedrift / Heerdgang, (Steen)Voorde, Trambaan, Spreng / Sprengenbeek, Sprengkop, Bovenbeek / Opgelide beek, Onderbeek, Wierd / Stuwvijver, Duinrel, Turfvaart+D149, Pet / Peigat, Wijk, Zanderijvaart, Heigraaf, Kanaal, Mergelwand/-groeve, Vuursteengroeve, Zandgroeve, Grenspaal / Grenssteen, Schandpaal, Banpaal, Rollepaal / Rollenpaal, Wegkruis / Devoitekruis, Hagekruis, Grenskruis, Zoankruis, Ijskelder, Duiventil / Duiventoren, Hunebed, Folly, Landart, Slingermuur, Graf / Begraafplaats / Kerkhof, Put, Schaapskool, Tabakkschuur, Steentabriek, Kalkoven, Watermolen, Boerderijen en bijgebouwen, Kasteel / Landhuis en bijgebouwen, Ruïne, Kapel, Kluis, Meestool, Aspergeversperning, Drakentandversperning, Tankmuur (anti-tankmuur), Luchtwachttoren, Fort, Lunet(te), Post / Accespost, Bunker / Kazemat, Sluis, Brug, Vloeiweide, Vloeiend, Blokverkaveling, Kamp, Strokenverkaveling, Stelling, Linie, Verboden kring, Schietbaan, Roodzand, Es / Enk / Eng / Akker, Legakker / Ribbe, Boereneff, Vinkenbaan

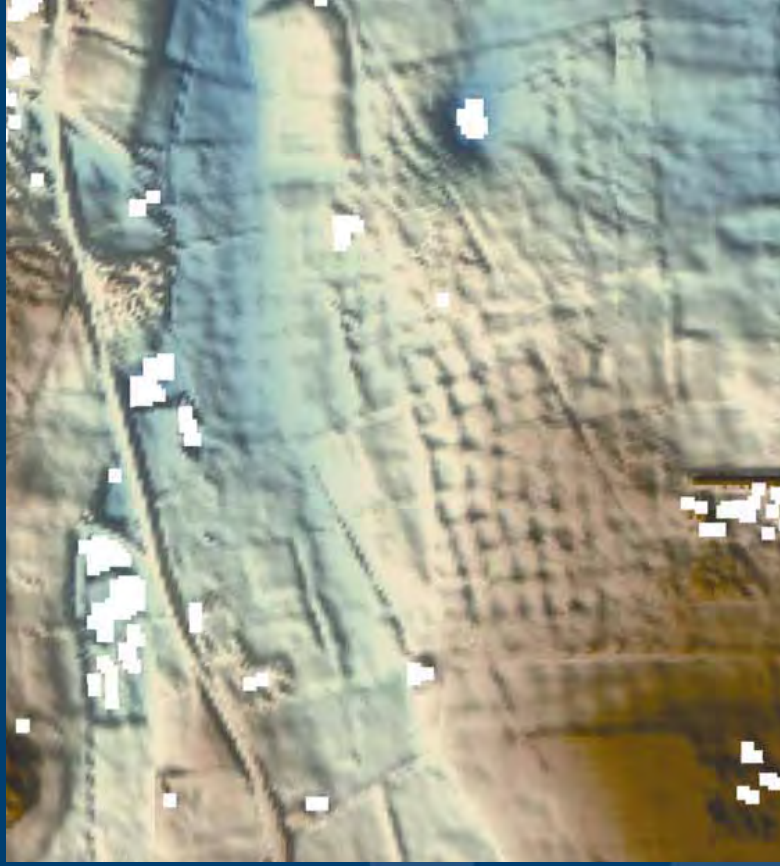


Celtic fields Lunteren





bron: 'Korte Beschrijvinghe van eenige vergetenen en verborgene Antiquiteiten', 1660.



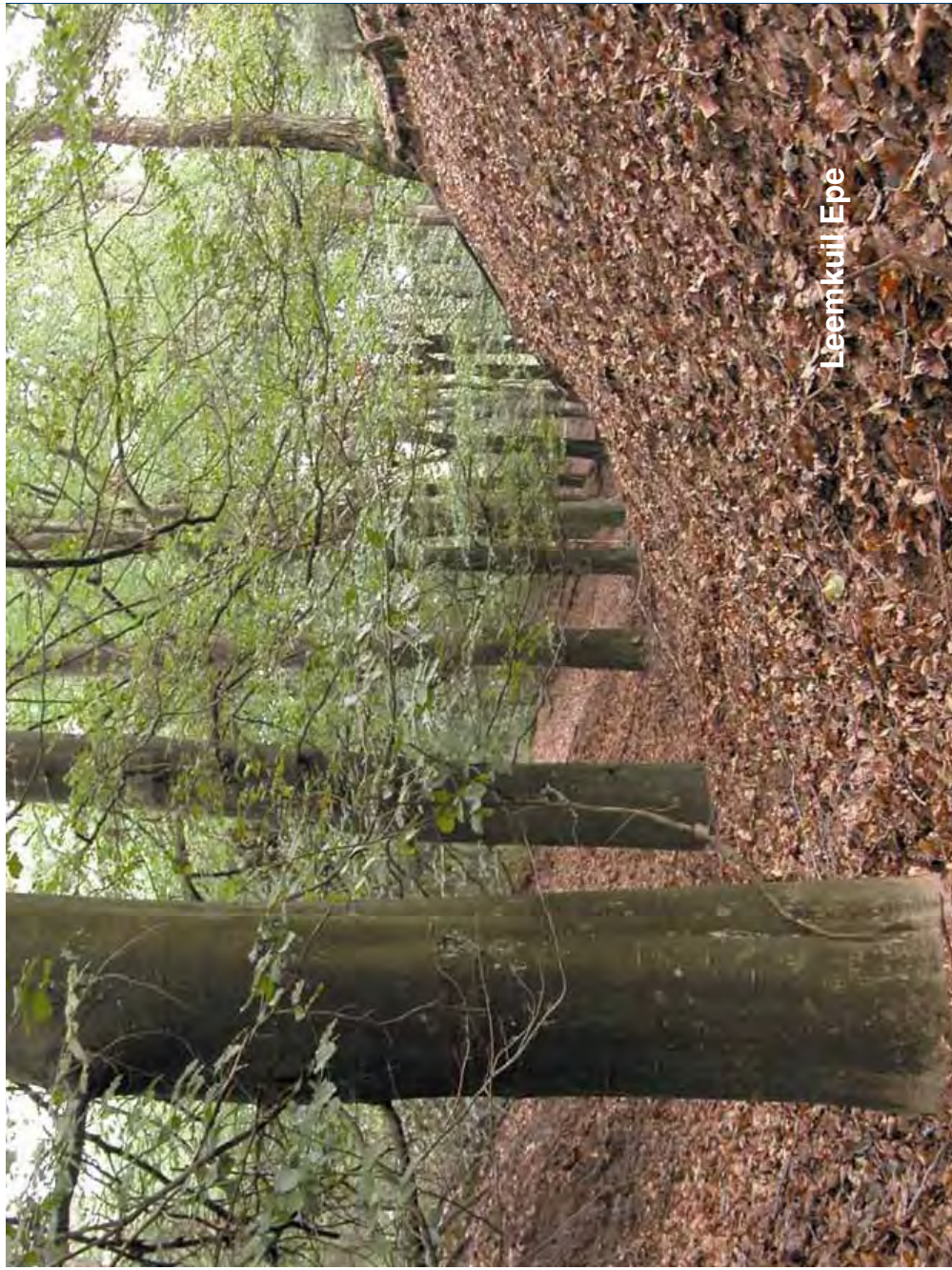
Actueel Hoogtebestand  
Nederland (AHN)





De Zandgravers

LUNTEREN



Leemkuil Epe





Brandsingels gemeentebossen Epe

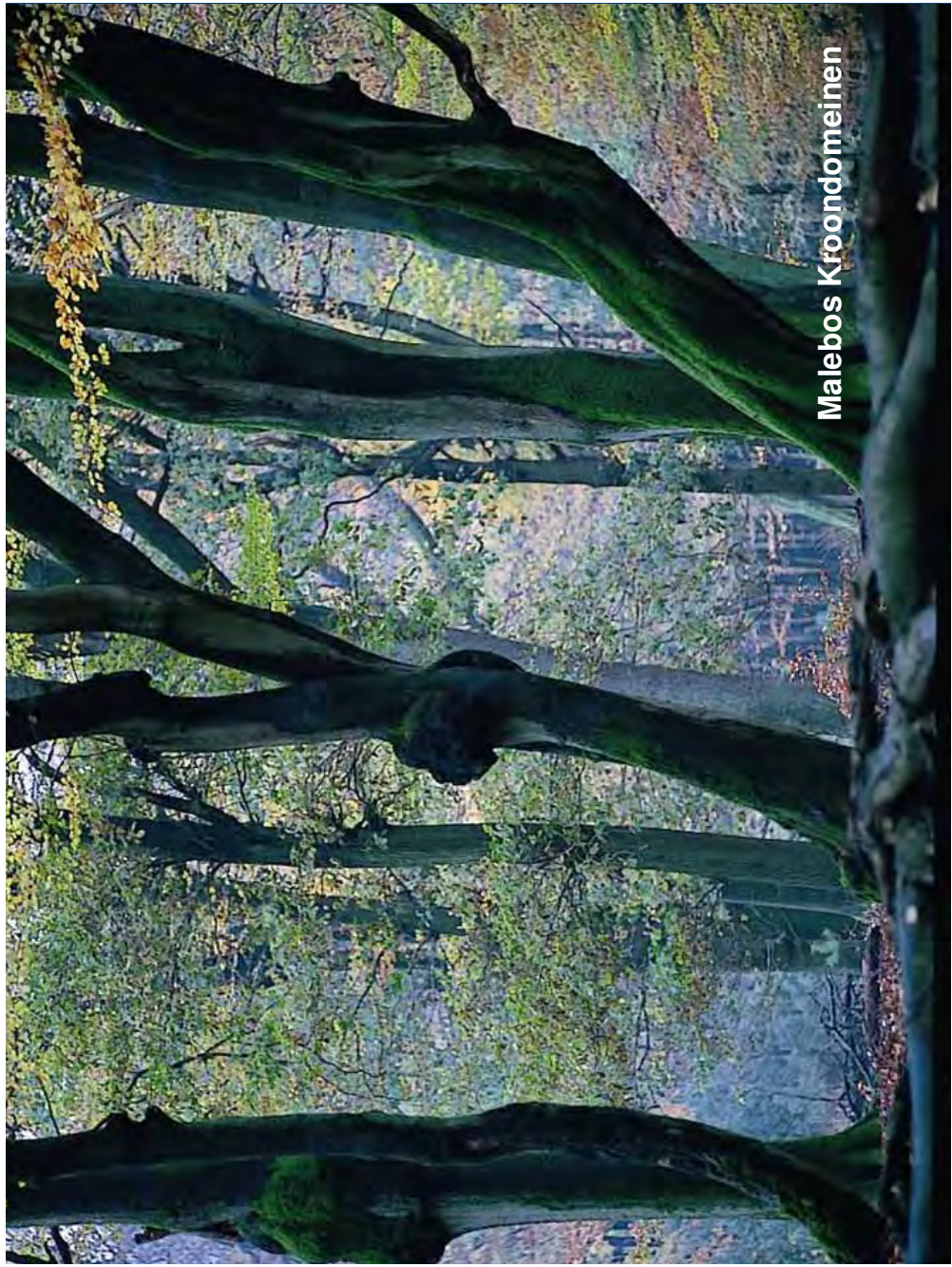


Grenswal landgoed Schovenhorst Putten



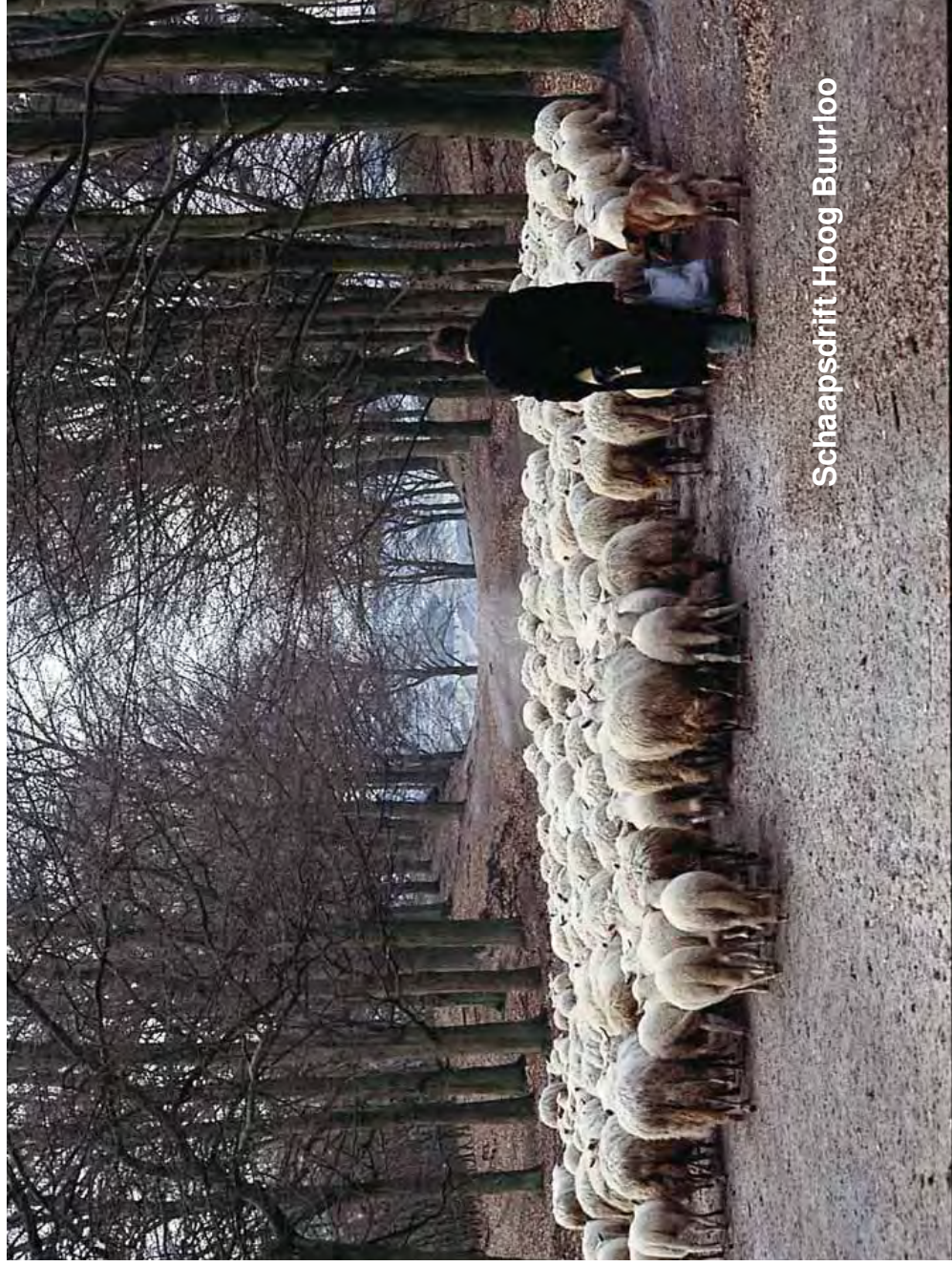


Rabattenbos landgoed Hoevelaken



Malebos Kroondomeinen





Schaapsdriфт Hoog Buurloo



Schaapskeor bij Renkum





Schapengraf Hoenderloo



Spreng landgoed Hoekelum





Veekeringwal landgoed De Dellen



Pol Planken Wambuis





Laan en uitzichtsheuvel Warnsveld



Prieel Woltersbergje Apeldoorn



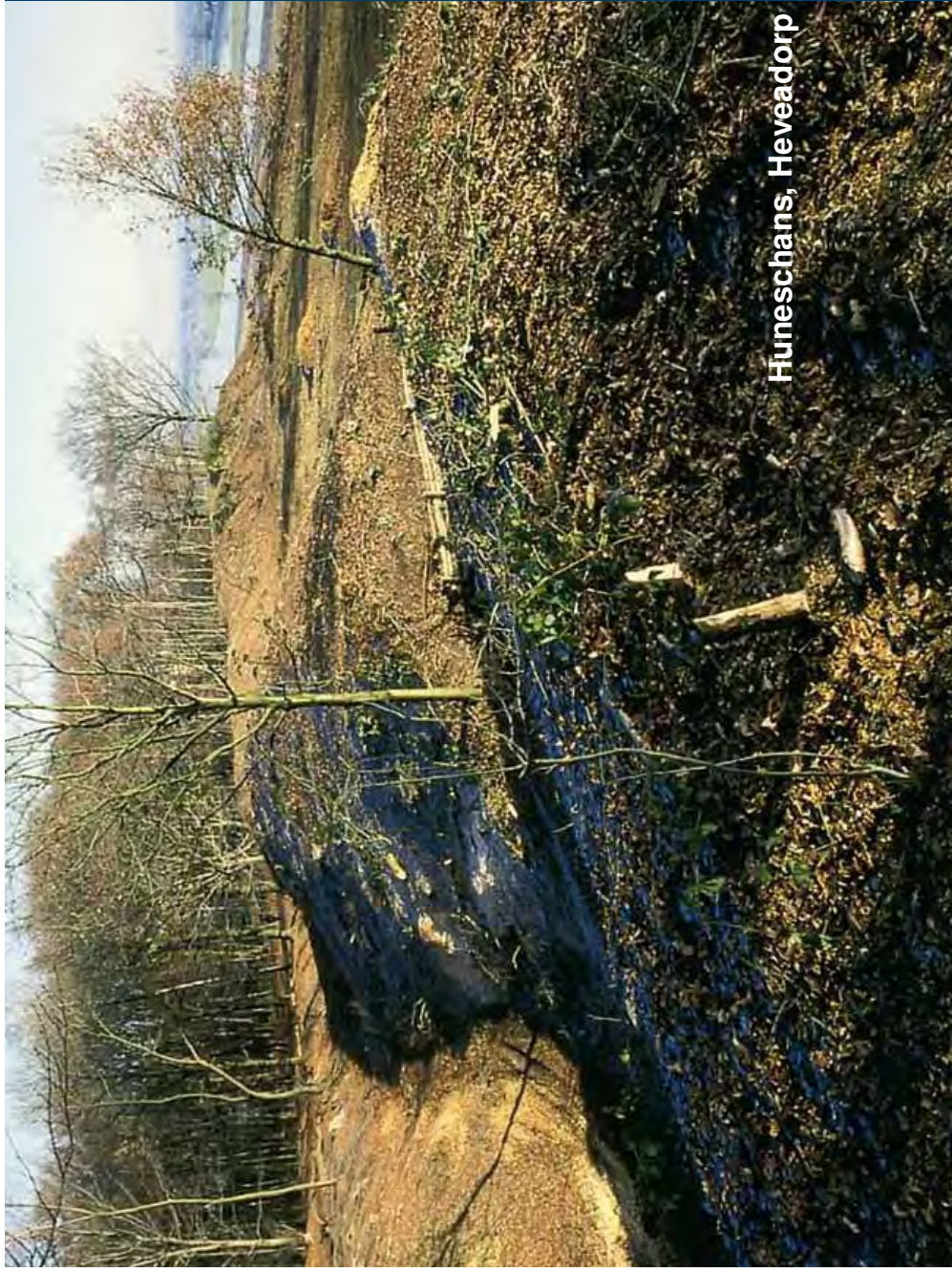


Herenzwembad Renkum



Doeleboom Renkum





Huneschans, Heveadorp

## Cultuurhistorie als drager voor beheer



Cultuurhistorie kan goed worden verweven met:

- Natuur: Biodiversiteit (natuurlijkheid niet)
- Hout: Oogst past binnen historisch beheer
- Recreatie: Mensen vinden een streekeigen en afwisselend bos mooi (cultuurtoerisme) en hebben interesse voor historie



## Zorg dat je weet wat je hebt!



- Historische waarde verliezen in principe niet erg, maar wel als het onbewust gebeurt, omdat je niet weet wat je hebt.

- Inventarisatie :

- Veldinventarisatie
- Kaarten
- (Lucht)foto's
- Archieven
- Oral history
- Oude beheersplannen
- Veldnamen
- Monografieën
- AHN-kaarten



- Analyse elementen (doel, ouderdom, beheer, ecologie etc.)

## Wel of niet bewaren?



- Bossen zijn geen openluchtmuseum
- Probos werkt aan waarderingssysteem, met criteria als:
  - Betaalbaarheid
  - Belevings- en informatiewaarde
  - Zeldzaamheid
  - Gaafheid
  - Kenmerkendheid
  - Vervangbaarheid
  - Zichtbaarheid
  - Invloed op andere bosfuncties



# Beheersstrategieën



- Behoud (beheer vrijwel altijd nodig)
- Accentueren (element op laten vallen)
- Restauratie (oorspronkelijke staat)
- Reconstructie



Renkums beekdal





Wildwat Veluwezoom