

Landgoed Roodselaar

“Ontwerp van een nieuw landgoed”

Ederveen / Wageningen

presentatie Nieuwland Advies
Vrijdag 9 november 2007

Nieuwland

Inhoud

Ing. Mark van Diepen
Adviseur Management van de openbare ruimte
Nieuwland Advies

Landgoedprojecten:

- Landgoed "Roodselaar" te Ederveen 2002-2005
- Landgoed "De Bruine Hoeve" te Lunteren 2003-2007
- Landgoed "Lieskamp" te Wageningen 2007

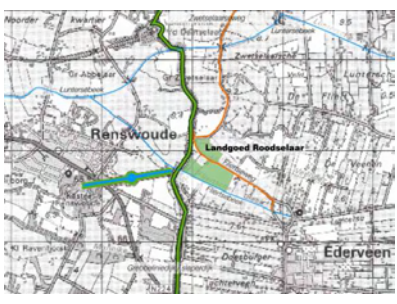
Landgoed initiatief
Uitgangspunten en kaders ontwerp
Masterplan
Inrichting buitenruimte
Cultuurhistorie in proces

presentatie Nieuwland Advies
Vrijdag 9 november 2007

Nieuwland

Landgoed initiatief

Opdrachtgever landgoed project
Familie van Ginkel te Ederveen



Landgoed initiatief
Plankaders ontwerp
Master plan
Inrichting buitenruimte
Cultuurhistorie in proces

presentatie Nieuwland Advies
Vrijdag 9 november 2007

Nieuwland

Landgoed initiatief

Stappen tot realiseren van het landgoed

- 2000 Aanvraag landgoed Gemeente Ede
- 2001 Voorontwerp / haalbaarheidsonderzoek landgoed
- 2003 **Landschapsplan**
- 2003 Beeldkwaliteitsplan
- 2003 Bestemmingsplanprocedure Gemeente Ede
- 2004 Vergunningen en subsidietraject
- 2005 **Start aanleg landgoed**
- 2005 Opening landgoed
- 2007 Oplevering Landhuizen


Landgoed initiatief
Uitgangspunten en kaders ontwerp
Master plan
Inrichting buitenruimte
Cultuurhistorie in proces

presentatie Nieuwland Advies
Vrijdag 9 november 2007

Nieuwland

Landgoed initiatief

Multifunctioneel landgoed van 15 ha



Landgoed initiatief
Uitgangspunten en kaders ontwerp
Master plan
Inrichting buitenruimte
Cultuurhistorie in proces

presentatie Nieuwland Advies
Vrijdag 9 november 2007

Nieuwland

Uitgangspunten en kaders

Waaraan moest het landgoed voldoen

- Nsw –rangschikking
- Minimaal 5 ha bosaanleg
- Openbaar toegankelijk
- Landschappelijke eenheid
- Bebouwing vormt architectonische eenheid
- Eigen identiteit



Landgoed initiatief
Uitgangspunten en kaders ontwerp
Master plan
Inrichting buitenruimte
Cultuurhistorie in proces

presentatie Nieuwland Advies
Vrijdag 9 november 2007

Nieuwland

Uitgangspunten en kaders

Gebeliniedijk als landschappelijk uitgangspunt

- Beleefbaar houden van cultuurhistorisch element
- Bufferzone in ontwerp
- Aansluiting netwerk wandelpaden



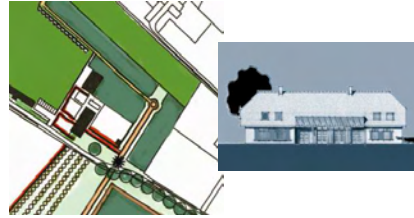
Landgoed initiatief
Uitgangspunten en
kaders ontwerp
Master plan
Inrichting buiten ruimte
Cultuurhistorie in
proces

Nieuwland

Uitgangspunten en kaders

Bestaande boerderij integreren in ontwerp

- Renovatie / opknappen
- Relatie met landhuizen
- Gebruiksfunctie voor landgoed (zorg boerderij)



Landgoed initiatief
Uitgangspunten en
kaders ontwerp
Master plan
Inrichting buiten ruimte
Cultuurhistorie in
proces

Nieuwland

presentatie Nieuwland Advies
Vrijdag 9 november 2007

Uitgangspunten en kaders

Ijsbaan als cultuurhistorisch object

- Familietraditie
- Functie voor gehele dorp
- Versterken gebruiksmogelijkheden met activiteitencomplex



Landgoed initiatief
Uitgangspunten en
kaders ontwerp
Master plan
Inrichting buiten ruimte
Cultuurhistorie in
proces

Nieuwland

presentatie Nieuwland Advies
Vrijdag 9 november 2007

Uitgangspunten en kaders

Landhuis van allure

- Drie wooneenheden (maximaal 3.000 m³)
- Duidelijke relatie met omgeving
- Milieutechnisch oogpunt mogelijk
- Historisch reverentiekader?
- Stijkenmerken bestaande boerderij voor eenheid en uitstraling



Landgoed initiatief
Uitgangspunten en
kaders ontwerp
Master plan
Inrichting buiten ruimte
Cultuurhistorie in
proces

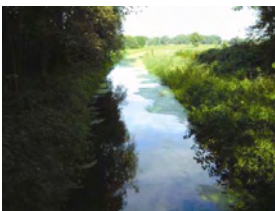
Nieuwland

presentatie Nieuwland Advies
Vrijdag 9 november 2007

Uitgangspunten en kaders

Fliertsbeek als drager voor natuur

- Natuurontwikkelingskansen langs de beek
- Bijdragen aan netwerk voor natuur (EVZ / EHS)
- Aansluiting structuur kampenlandschap
- Benutten natuurlijke laagtes in het landschap



Landgoed initiatief
Uitgangspunten en
kaders ontwerp
Master plan
Inrichting buiten ruimte
Cultuurhistorie in
proces

Nieuwland

presentatie Nieuwland Advies
Vrijdag 9 november 2007

Uitgangspunten en kaders

Optimaal benutten van financieringsbronnen

Subsidieregeling Natuurbeheer 2000

- Bijdragen functieverandering
- Bijdragen inrichtingsubsidie
- Bijdragen beheersubsidie

Bos-certificaten

Involvement op ontwerp

- Maximale invulling van bos (minimaal 5 ha)
- Terreineisen vanuit gebiedsplan natuur en landschap

Landgoed initiatief
Uitgangspunten en
kaders ontwerp
Master plan
Inrichting buiten ruimte
Cultuurhistorie in
proces

Nieuwland

presentatie Nieuwland Advies
Vrijdag 9 november 2007

Uitgangspunten en kaders

Natuurontwikkeling aansluitend op gebiedsplan Natuur & Landschap

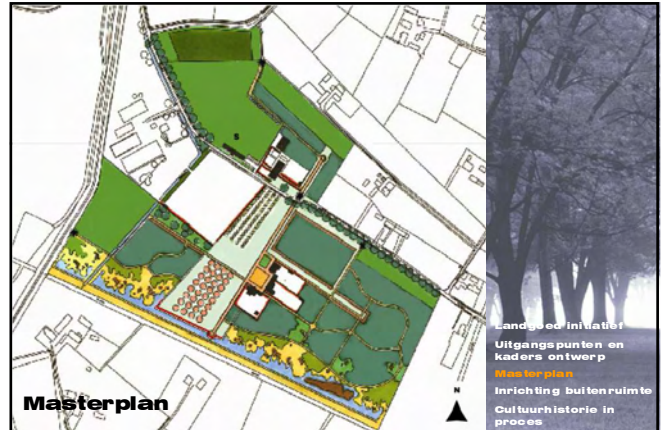
Inrichting volgens pakketseisen

- Stapsteen amfibie (minimaal 1 ha -3 ha)
- Leembos / kampenlandschap (minimaal 5 ha)
- Half natuurlijk grasland (minimaal 1 ha)
- Griend en hakhout (minimaal 0,5 ha)

Landgoed initiatief
Uitgangspunten en
kaders ontwerp
Master plan
Inrichting buitenruimte
Cultuurhistorie in
proces

presentatie Nieuwland Advies
Vrijdag 9 november 2007

Nieuwland



Masterplan

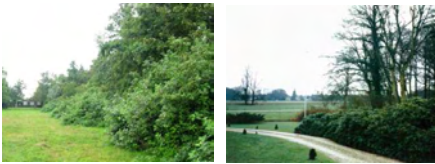
presentatie Nieuwland Advies
Vrijdag 9 november 2007

Nieuwland

Inrichting buitenruimte

Bosaanleg

- Hoofdsorten Els, Eik, Beuk
- Ontwikkeling Elzen-eikenbos / Wintereiken-beukenbos
- Harde randen met Rhododendrons
- Zachte / natuurlijke randen met struweel



Landgoed initiatief
Uitgangspunten en
kaders ontwerp
Master plan
Inrichting buitenruimte
Cultuurhistorie in
proces

presentatie Nieuwland Advies
Vrijdag 9 november 2007

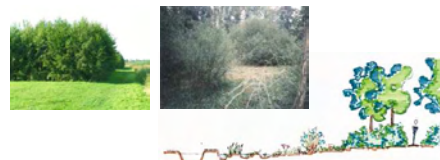
Nieuwland

Inrichting buitenruimte

Bosaanleg

Visie op beheer van bos:

- Ontwikkelingsbeheer met dunning
- Natuurontwikkeling langs beek
- Hakhoutcultuur langs IJbaan (aansluiting bij natuurdoelen en cultuurhistorisch karakter)



Landgoed initiatief
Uitgangspunten en
kaders ontwerp
Master plan
Inrichting buitenruimte
Cultuurhistorie in
proces

presentatie Nieuwland Advies
Vrijdag 9 november 2007

Nieuwland

Inrichting buitenruimte

Groenstructuur

Herkenbare beplantingassortiment voor landgoederen

- Functionele toepassing van hagen
- Markante boomweides



Landgoed initiatief
Uitgangspunten en
kaders ontwerp
Master plan
Inrichting buitenruimte
Cultuurhistorie in
proces

presentatie Nieuwland Advies
Vrijdag 9 november 2007

Nieuwland

Inrichting buitenruimte

Infrastructuur en terreinmeubilair

- Sobere en functionele inrichting
- Eenheid op landgoed voor herkenbaarheid
- Voorzieningen voor afbakening landgoedgrenzen
- Follies voor accenten op landgoed



Landgoed initiatief
Uitgangspunten en
kaders ontwerp
Master plan
Inrichting buitenruimte
Cultuurhistorie in
proces

presentatie Nieuwland Advies
Vrijdag 9 november 2007

Nieuwland

Cultuurhistorie in proces

Historische elementen als uitgangspunt voor
landschapsontwikkeling

Bestaande voorzieningen kunnen bijdragen aan
functie en gebruik van een landgoed

Sfeer en beeldkwaliteit worden versterkt met het toepassen
van 'historische stijkenmerken'

Financieringsbronnen in proces bepalen ruimte voor extra
accenten

Landgoed initiatief
Uitgangspunten en
kaders ontwerp
Master plan
Inrichting buitenruimte
Cultuurhistorie in
proces

presentatie Nieuwland Advies
Vrijdag 9 november 2007

Nieuwland



Einde presentatie

presentatie Nieuwland Advies
Vrijdag 9 november 2007

Nieuwland