

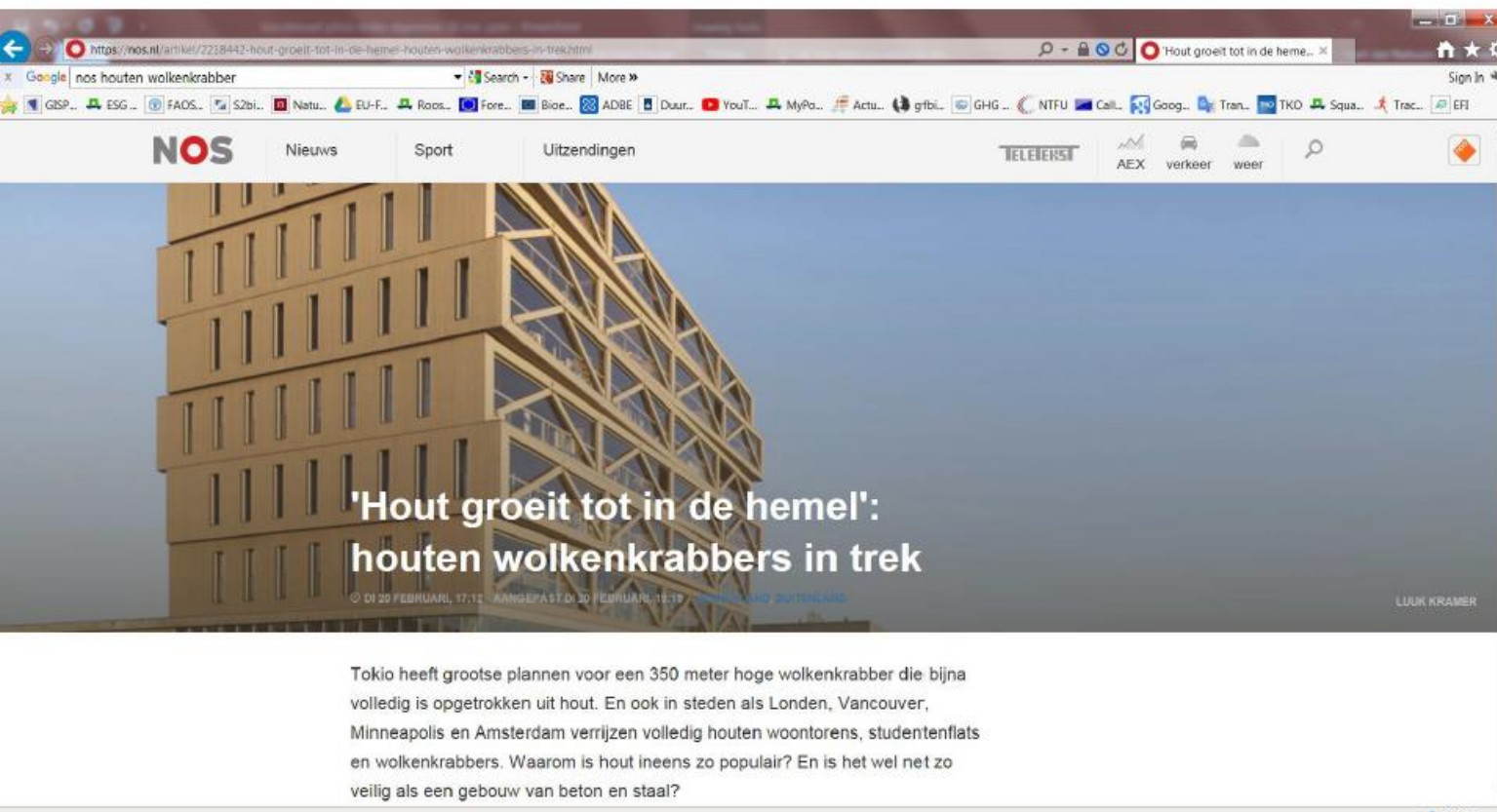


## D3. Oogstpilots gecoördineerd en klimaatslim landschapsonderhoud

# Klimaatakkoord: Bos-klimaat pilots als start

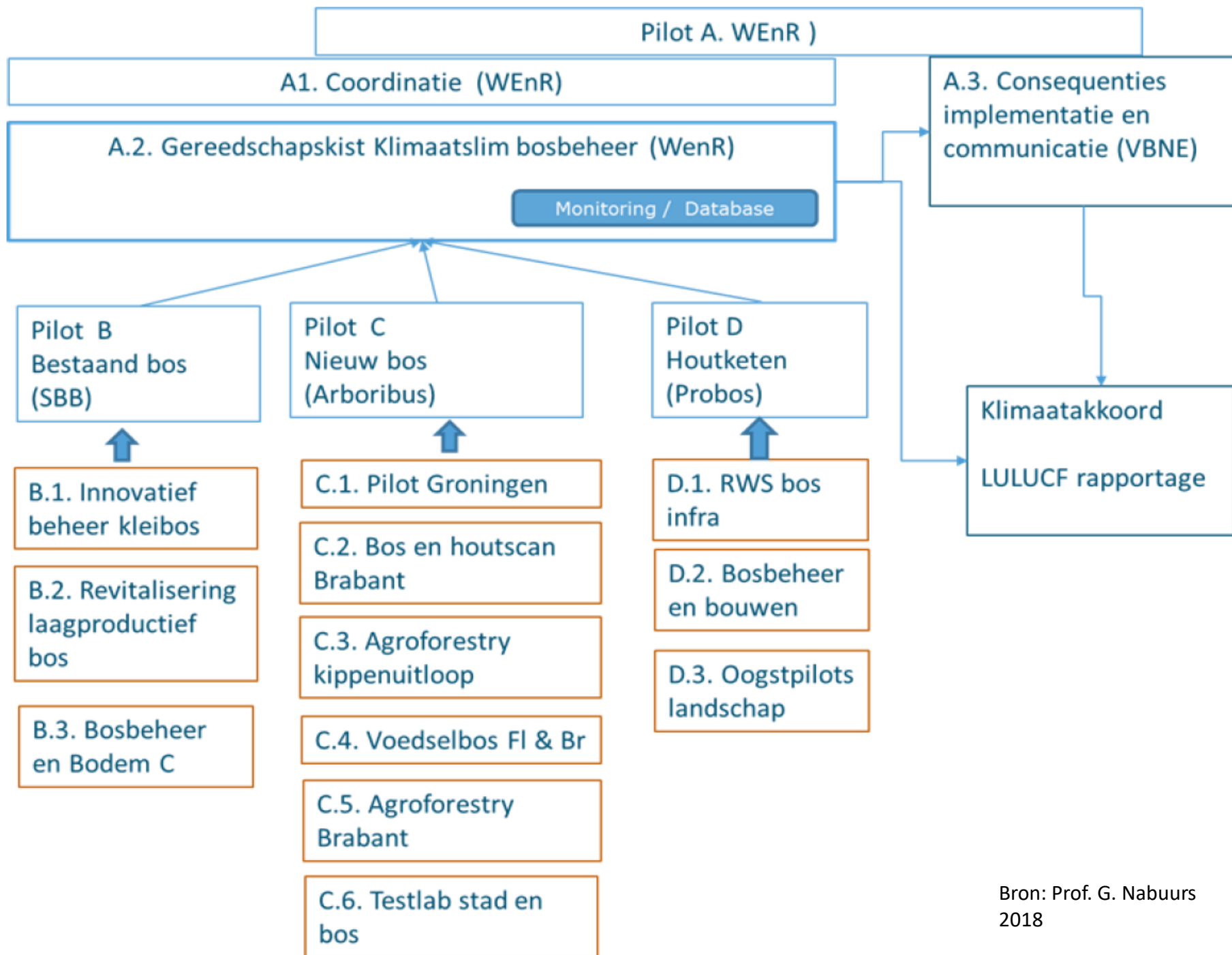
Totaal Nederland: -49% emissies in 2030 tov 1990. (~100 miljoen ton CO<sub>2</sub>)

Totaal landgebruik: 1.5 miljoen ton CO<sub>2</sub>/j in 2030. Waarvan in bos, natuur, hout: 0.6 miljoen ton CO<sub>2</sub>.



The image is a screenshot of a web browser displaying a news article from NOS. The browser's address bar shows the URL: <https://nos.nl/artikel/2218442-hout-groeit-tot-in-de-hemel-houten-wolvenkrabbers-in-trek.html>. The page features a large photograph of a modern, multi-story building with a prominent wooden frame structure. Overlaid on the bottom of the image is the headline: **'Hout groeit tot in de hemel': houten wolvenkrabbers in trek**. Below the image, the text reads: **Tokio heeft grootse plannen voor een 350 meter hoge wolvenkrabber die bijna volledig is opgetrokken uit hout. En ook in steden als Londen, Vancouver, Minneapolis en Amsterdam verrijzen volledig houten woontorens, studentenflats en wolvenkrabbers. Waarom is hout ineens zo populair? En is het wel net zo veilig als een gebouw van beton en staal?**

Bron: Prof. G. Nabuurs 2018





## D3. Oogstpilots gecoördineerd en klimaatslim landschapsonderhoud

# Aanleiding en Doel

## Aanleiding:

- 30% van nationaal houtig potentieel 'opgeslagen' in landschap.
- beperkt ontsloten en achterblijvende bijgroei.
- Suboptimale vastlegging CO<sub>2</sub>
- Klimaatbestendig?



# Aanleiding en Doel

**Doel = Demonstreren:** meer CO<sub>2</sub> vastlegging door actief landschapsonderhoud vanuit regionale aanpak.

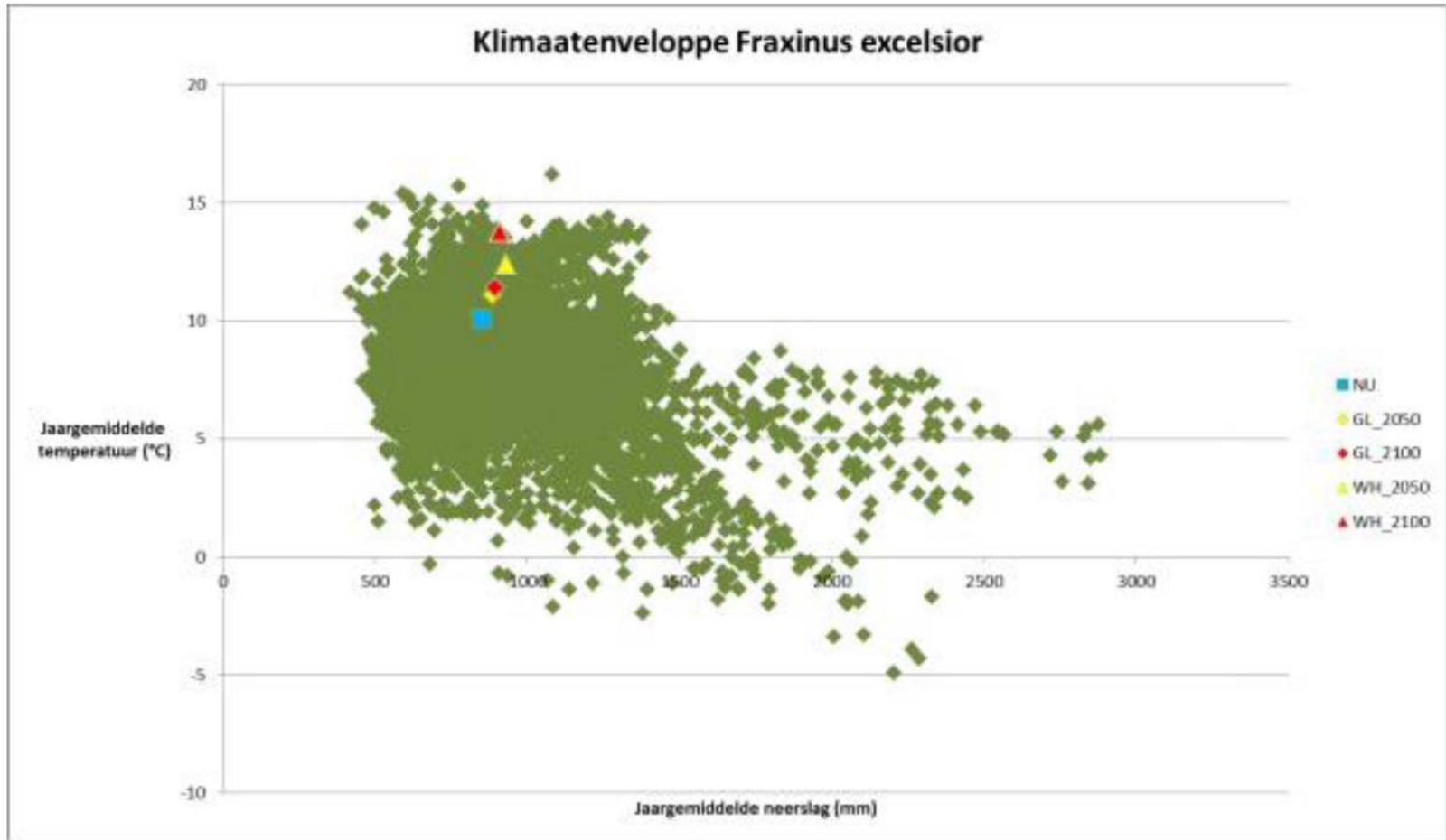
- **Verhogen bijgroei en verbeteren benutting en substitutie**
- **Adaptatie landschapselement aan veranderend klimaat**

# **Wat is Klimaatlim Landschapsonderhoud?**

- **Actief Beheer in regionale/lokale aanpak**
- **Juiste soortenkeuze, aangepast aan veranderend klimaat**
- **Ingepast in het landschap, respect voor cultuurhistorie**

**= optimale bijgroei, benutting en instandhouding**

# Soortenkeuze en herkomst





# Enkele Maatregelen

- **Introductie nieuwe herkomsten – droogte bestendig, hogere bijgroei (rassenlijst)**
- **Juiste soortensamenstellingen binnen element**
  - Bevorderen bodemvitaliteit - strooisel
  - Diversiteit om ziektes en plagen op te vangen



# Enkele Maatregelen

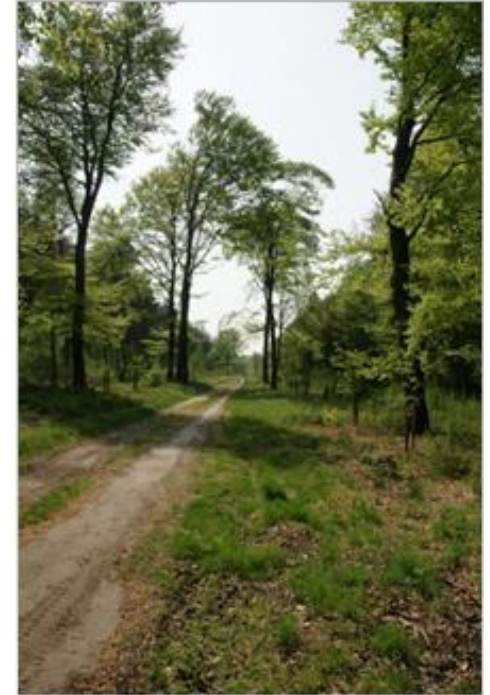
- **Actief Beheer t.b.v. optimalisatie bijgroei**
- **Juiste herkomst en beheer = hoogwaardige benutting (?)**
- **Bescherming beplanting tegen wildvraat en vee**

# Enkele Maatregelen

- **Nieuwe elementen:**
  - Korte omloopbos in functiecombinatie
  - Agroforestry
  - Voedselbossen
  - Bermbeplantingen
  - Waterberging



# Pilots 2018



# Pilots

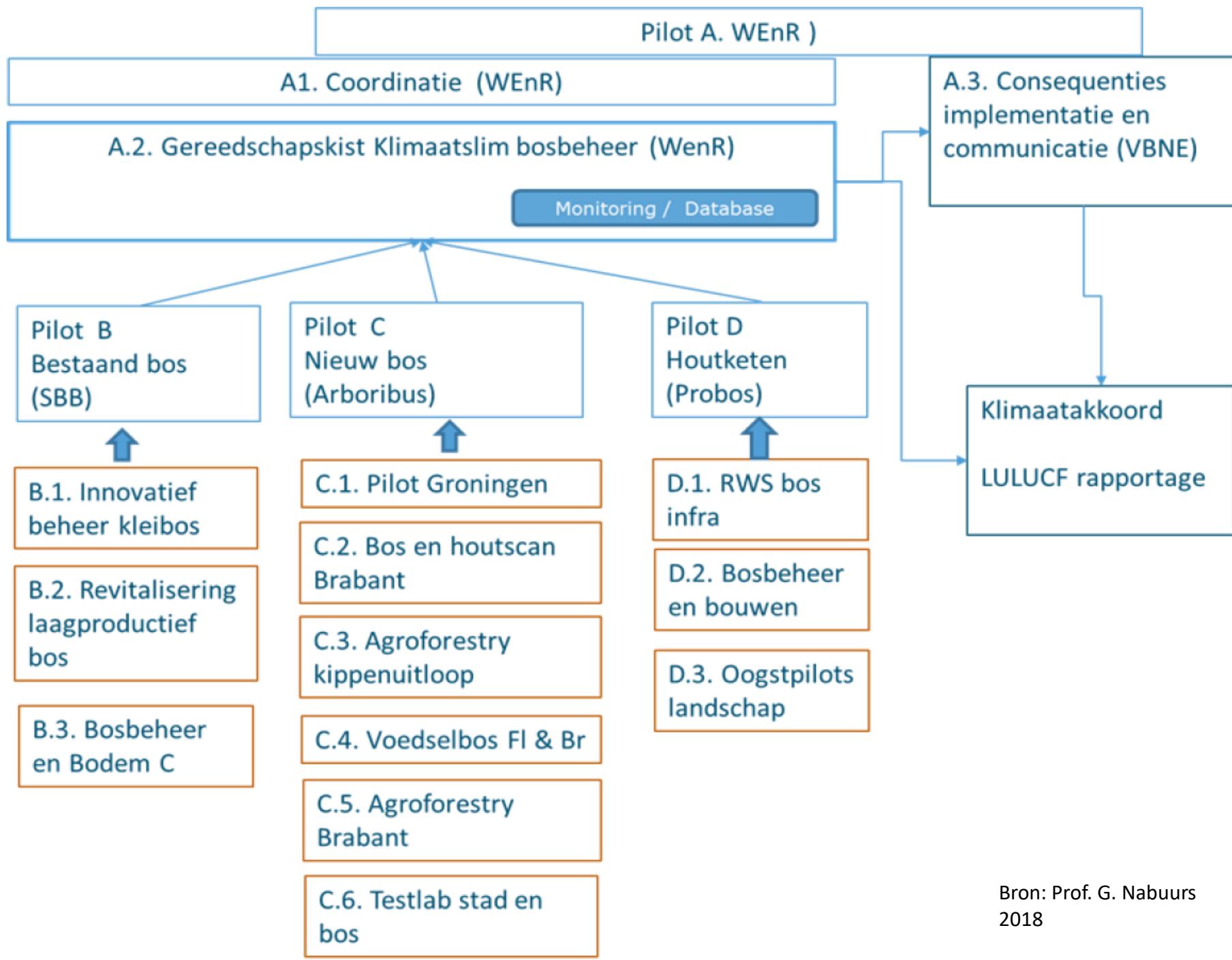
- **Twente:** Gemeenten Wierden, Hof van Twente, Twenterand, BTG  
= Groene Metropool Twente
- **Zuid-Limburg:** Prov. Limburg, Maastricht, Eijsden-Margraten, Echt-Susteren, Leudal, Peel en Maas, agrarisch collectief Natuurrijk Limburg, Natuurlijk Limburg, IKL en Zilverberg Advies

# Vervolg

Opschaling naar 10 pilotregio's met als doel **jaarlijkse vastlegging van 549.000 ton CO2** in materiaal toepassingen en kortcyclisch in omzetting naar warmte door oogst van 300.000 ton ds per jaar.

# 2019

- Voortzetting pilot Limburg
- Pilot Brabant – ZLTO
- Afronding klimaatpilots en ‘vullen’ gereedschapskist klimaatslim bosbeheer





# Uitnodiging

- Meer regio's en projecten nodig
- Naast samenwerking in keten ook creëren van (nieuwe) klimaatslimme landschapselementen

**Meld u aan voor 2019!**